

ΠΑΤΡΑ				ΑΡΙΘΜΟΣ ΦΥΛΛΟΥ.....	
ΕΓΚΑΤΑΣΤΑΣΗ					
ΚΛΙΜΑΤΙΣΜΟΥ - ΘΕΡΜΑΝΣΗΣ - ΑΕΡΙΣΜΟΥ					
Κεντρική Κλιματιστική Μονάδα:				KKM-ΕΣΤ-1 (ALL AIR)	
Θερμαντικό Φορτίο					
Εξωτερικές συνθήκες:	0,0 °C db,	85 %RH,	3,24	gr/kgr ξ.α.	
Συνθήκες χώρων:	20,0 °C db,	35 %RH,	5,12	gr/kgr ξ.α.	
Είσοδος στον εναλλάκτη:	12,6 °C db,	49,5 %RH,	4,50	gr/kgr ξ.α.	
Εξοδος από εναλλάκτη, είσοδος στο στοιχείο:	17,2 °C db,	36,7 %RH,	4,50	gr/kgr ξ.α.	
Εξοδος στοιχείου:	23,0 °C db,	25,6 %RH,	4,50	gr/kgr ξ.α.	
Υγρανση με Νερό					
$Q_{\text{ύγρ.}} = 0,71 * 26.200 \text{ m}^3/\text{h} * (5,12 \text{ gr/kgr } \xi.\alpha. - 4,50 \text{ gr/kgr } \xi.\alpha.) = 11533 \text{ kcal/h}$					
Παροχή Νερού στο Στοιχείο Ύγρανσης					
$q_{\text{ύγρ.}} = 1,2 \text{ kgr/m}^3 * 26.200 \text{ m}^3/\text{h} * (5,12 \text{ gr/kgr } \xi.\alpha. - 4,50 \text{ gr/kgr } \xi.\alpha.) = 19,5 \text{ kgr/h}$					
Θερμαντικό Φορτίο Μονάδος					
$Q_{\text{θερμ.}} = 0,29 * 26.200 \text{ m}^3/\text{h} * (23,0 \text{ }^\circ\text{C} - 17,2 \text{ }^\circ\text{C}) = 44.068 \text{ kcal/h}$					
Συνολικο Θερμαντικο Φορτιο Μοναδος					
$Q_{\text{συν.}} = Q_{\text{θερμ.}} + Q_{\text{εξαστ. Ψύξης}} = (44068,4 + 11.533) = 55.602 \text{ kcal/h}$					
Παροχή Νερού στο Στοιχείο Θέρμανσης					
$\Delta T_{\text{νερού}} = (T_{\text{προσαγωγής}} - T_{\text{επιστροφής}}) = 45,0 \text{ }^\circ\text{C} - 40,0 \text{ }^\circ\text{C} = 5,0 \text{ }^\circ\text{C}$					
$\text{Παροχή Νερού} = \frac{55.602 \text{ kcal/h}}{1000 * 5,0 \text{ }^\circ\text{C}} = 11,1 \text{ m}^3/\text{h}$					

ΠΑΤΡΑ		ΑΡΙΘΜΟΣ ΦΥΛΛΟΥ.....
ΕΓΚΑΤΑΣΤΑΣΗ		
ΚΑΙΜΑΤΙΣΜΟΥ - ΘΕΡΜΑΝΣΗΣ - ΑΕΡΙΣΜΟΥ		
Κεντρική Κλιματιστική Μονάδα:		ΚΚΜ-ΕΣΤ-2 (ALL AIR)
Παροχή Αέρα Κλιματιστικής Μονάδας		
Από Αισθητό Φορτίο Χώρων		
Από συννημένους υπολογισμούς ψυκτικών φορτίων:		75.670 kcal/h
Για ΔΤ = (Τ _{χώρου} - Τ _{προσαγωγής}) =		10 °C
Παροχή Αέρα =		$\frac{75670 \text{ kcal/h}}{0,29 * 10 \text{ °C}} = 26.093 \text{ m}^3/\text{h}$
Τελική Παροχή Μονάδας:		26.100 m³/h
Νωπός Αέρας:		11.700 m³/h
Ψυκτικό Φορτίο		
Εξωτερικές συνθήκες:	34,5 °C db, 46,7 %RH, 16,31 gr/kg ξ.α.	
Συνθήκες χώρων:	26,0 °C db, 50 %RH, 10,60 gr/kg ξ.α.	
Είσοδος στον εναλλάκτη:	29,8 °C db, 49,5 %RH, 13,20 gr/kg ξ.α.	
Εξοδος από εναλλάκτη, είσοδος στο στοιχείο:	27,4 °C db, 49,5 %RH, 13,20 gr/kg ξ.α.	
Εξοδος στοιχείου:	13,0 °C db, 95 %RH, 9,00 gr/kg ξ.α.	
$Q_{\text{αισθ.}} = 0,29 * 26.100 \text{ m}^3/\text{h} * (27,4 \text{ °C} - 13,0 \text{ °C}) =$		108.994 kcal/h
$Q_{\text{λανθ.}} = 0,71 * 26.100 \text{ m}^3/\text{h} * (13,20 \text{ gr/kg ξ.α.} - 9,00 \text{ gr/kg ξ.α.}) =$		77.830 kcal/h
$Q_{\text{ολ. ψυκτικό}} = Q_{\text{αισθ.}} + Q_{\text{λανθ.}} =$		186.824 kcal/h
Παροχή Νερού στο Στοιχείο Ψύξης		
$\Delta T_{\text{νερού}} = (T_{\text{επιστροφής}} - T_{\text{προσαγωγής}}) =$		12,0 °C - 7,0 °C = 5,0 °C
Παροχή Νερού =		$\frac{186.824 \text{ kcal/h}}{1000 * 5,0 \text{ °C}} = 37,4 \text{ m}^3/\text{h}$



ΠΑΤΡΑ				ΑΡΙΘΜΟΣ ΦΥΛΛΟΥ.....	
ΕΓΚΑΤΑΣΤΑΣΗ					
ΚΛΙΜΑΤΙΣΜΟΥ - ΘΕΡΜΑΝΣΗΣ - ΑΕΡΙΣΜΟΥ					
Κεντρική Κλιματιστική Μονάδα:			KKM-ΕΣΤ-2 (ALL AIR)		
Θερμαντικό Φορτίο					
Εξωτερικές συνθήκες:	0,0 °C db,	85 %RH,	3,24	gr/kg	ξ.α.
Συνθήκες χώρων:	20,0 °C db,	35 %RH,	5,12	gr/kg	ξ.α.
Είσοδος στον εναλλάκτη:	11,0 °C db,	52,2 %RH,	4,30	gr/kg	ξ.α.
Εξοδος από εναλλάκτη, είσοδος στο στοιχείο:	16,6 °C db,	36,4 %RH,	4,30	gr/kg	ξ.α.
Εξοδος στοιχείου:	23,0 °C db,	24,5 %RH,	4,30	gr/kg	ξ.α.
Υγρανση με Νερό					
$Q_{\text{ύγρ.}} = 0,71 * 26.100 \text{ m}^3/\text{h} * (5,12 \text{ gr/kg } \xi.\alpha. - 4,30 \text{ gr/kg } \xi.\alpha.) = 15195 \text{ kcal/h}$					
Παροχή Νερού στο Στοιχείο Ύγρανσης					
$q_{\text{ύγρ.}} = 1,2 \text{ kgr/m}^3 * 26.100 \text{ m}^3/\text{h} * (5,12 \text{ gr/kg } \xi.\alpha. - 4,30 \text{ gr/kg } \xi.\alpha.) = 25,7 \text{ kgr/h}$					
Θερμαντικό Φορτίο Μονάδος					
$Q_{\text{θερμ.}} = 0,29 * 26.100 \text{ m}^3/\text{h} * (23,0 \text{ }^\circ\text{C} - 16,6 \text{ }^\circ\text{C}) = 48.442 \text{ kcal/h}$					
Συνολικο Θερμαντικο Φορτιο Μοναδος					
$Q_{\text{συν.}} = Q_{\text{θερμ.}} + Q_{\text{εξαστ. Ψύξης}} = (48441,6 + 15.195) = 63.637 \text{ kcal/h}$					
Παροχή Νερού στο Στοιχείο Θέρμανσης					
$\Delta T_{\text{νερού}} = (T_{\text{προσαγωγής}} - T_{\text{επιστροφής}}) = 45,0 \text{ }^\circ\text{C} - 40,0 \text{ }^\circ\text{C} = 5,0 \text{ }^\circ\text{C}$					
$\text{Παροχή Νερού} = \frac{63.637 \text{ kcal/h}}{1000 * 5,0 \text{ }^\circ\text{C}} = 12,7 \text{ m}^3/\text{h}$					

ΠΑΤΡΑ		ΑΡΙΘΜΟΣ ΦΥΛΛΟΥ.....	
ΕΓΚΑΤΑΣΤΑΣΗ ΚΛΙΜΑΤΙΣΜΟΥ - ΘΕΡΜΑΝΣΗΣ - ΑΕΡΙΣΜΟΥ			
Κεντρική Κλιματιστική Μονάδα:		KKM-KOYZ	
Παροχή Αέρα Κλιματιστικής Μονάδας			
Παροχή Μονάδας:		17.800 m³/h	
Νωπός Αέρας:		17.800 m³/h	
Ψυκτικό Φορτίο			
Εξωτερικές συνθήκες:	34,5 °C db,	46,7 %RH,	16,31 gr/kgr ξ.α.
Συνθήκες χώρων:	24,0 °C db,	50 %RH,	9,40 gr/kgr ξ.α.
Εξοδος στοιχείου:	14,0 °C db,	95 %RH,	9,60 gr/kgr ξ.α.
Q _{αισθ.} = 0,29 * 17.800 m³/h * (34,5 °C - 14,0 °C) =		105.821 kcal/h	
Q _{λανθ.} = 0,71 * 17.800 m³/h * (16,31 gr/kgr ξ.α. - 9,60 gr/kgr ξ.α.) =		84.801 kcal/h	
Q _{ολ. ψυκτικό} = Q _{αισθ.} + Q _{λανθ.} =		190.622 kcal/h	
Παροχή Νερού στο Στοιχείο Ψύξης			
ΔT _{νερού} = (T _{επιστροφής} - T _{προσαγωγής}) =		12,0 °C - 7,0 °C = 5,0 °C	
Παροχή Νερού =		$\frac{190.622 \text{ kcal/h}}{1000 * 5,0 \text{ °C}} = 38,1 \text{ m³/h}$	

ΠΑΤΡΑ		ΑΡΙΘΜΟΣ ΦΥΛΛΟΥ.....	
ΕΓΚΑΤΑΣΤΑΣΗ			
ΚΑΙΜΑΤΙΣΜΟΥ - ΘΕΡΜΑΝΣΗΣ - ΑΕΡΙΣΜΟΥ			
Κεντρική Κλιματιστική Μονάδα:		KKM-KOYZ	
Θερμαντικό Φορτίο			
Εξωτερικές συνθήκες:	0,0 °C db,	85 %RH,	3,24 gr/kg ξ.α.
Συνθήκες χώρων:	20,0 °C db,	35 %RH,	5,12 gr/kg ξ.α.
Εξοδος στοιχείου:	20,0 °C db,	26,9 %RH,	3,24 gr/kg ξ.α.
Υγρανση με Νερό			
$Q_{\text{ύγρ.}} = 0,71 * 17.800 \text{ m}^3/\text{h} * (5,12 \text{ gr/kg ξ.α.} - 3,24 \text{ gr/kg ξ.α.}) = 23759 \text{ kcal/h}$			
Παροχή Νερού στο Στοιχείο Ύγρανσης			
$q_{\text{ύγρ.}} = 1,2 \text{ kg/m}^3 * 17.800 \text{ m}^3/\text{h} * (5,12 \text{ gr/kg ξ.α.} - 3,24 \text{ gr/kg ξ.α.}) = 109,4 \text{ kg/h}$			
Θερμαντικό Φορτίο Μονάδος			
$Q_{\text{θερμ.}} = 0,29 * 17800 \text{ m}^3/\text{h} * (20,0 \text{ °C} - 0,0 \text{ °C}) = 103.240 \text{ kcal/h}$			
Παροχή Νερού στο Στοιχείο Θέρμανσης			
$\Delta T_{\text{νερού}} = (T_{\text{προσαγωγής}} - T_{\text{επιστροφής}}) = 45,0 \text{ °C} - 40,0 \text{ °C} = 5,0 \text{ °C}$			
$\text{Παροχή Νερού} = \frac{103.240 \text{ kcal/h}}{1000 * 5,0 \text{ °C}} = 20,6 \text{ m}^3/\text{h}$			

4.4 ΥΠΟΛΟΓΙΣΜΟΙ ΜΑΝΟΜΕΤΡΙΚΟΥ ΑΝΤΛΙΩΝ

ΠΑΝΕΠΙΣΤΗΜΙΟ ΠΑΤΡΩΝ - ΝΕΟ ΚΤΙΡΙΟ ΕΣΤΙΑΤΟΡΙΟΥ-ΜΑΓΕΙΡΕΙΟΥ

ΚΥΚΛΟΦΟΡΗΤΕΣ-ΑΝΤΛΙΕΣ ΨΥΧΡΟΥ ΝΕΡΟΥ

ΥΠΟΛΟΓΙΣΜΟΣ ΜΑΝΟΜΕΤΡΙΚΟΥ ΥΨΟΥΣ			
ΑΝΤΛΙΑ Κ-ΑΘ-Ψ			
(ΠΡΩΤΕΥΟΝ ΔΙΚΤΥΟ ΨΥΞΗΣ)			
Αντιστάσεις	mΥΣ	τεμάχια	Μερικό Σύνολο
Δίκτυο	4,90	1	4,90
Αντλία Θερμότητας	4,50	1	4,50
Συλλέκτης	0,30	1	0,30
Βάνες, αντεπίστροφη, φίλτρο	5,50	1	5,50
		ΣΥΝΟΛΟ	15,20
Συντελεστής ασφαλείας	15	%	2,28
ΣΥΝΟΛΙΚΟ ΜΑΝΟΜΕΤΡΙΚΟ ΥΨΟΣ (mΥΣ)			17,48

ΕΠΙΛΕΓΕΤΑΙ ΑΝΤΛΙΑ ΜΕ	
ΠΑΡΟΧΗ	Q= 101,00 m3/h
ΜΑΝΟΜΕΤΡΙΚΟ ΥΨΟΣ	H= 17,50 mΥΣ

ΥΠΟΛΟΓΙΣΜΟΣ ΜΑΝΟΜΕΤΡΙΚΟΥ ΥΨΟΥΣ			
ΑΝΤΛΙΑ Κ-ΚΚΜ-Ψ			
(ΔΙΚΤΥΟ ΚΚΜ ΘΕΡΟΥΣ)			
Αντιστάσεις	mΥΣ	τεμάχια	Μερικό Σύνολο
Δίκτυο	2,60	1	2,60
Στοιχείο ΚΚΜ	2,00	1	2,00
Συλλέκτης	0,30	1	0,30
Βάνες, αντεπίστροφη, φίλτρο	5,50	1	5,50
		ΣΥΝΟΛΟ	10,40
Συντελεστής ασφαλείας	15	%	1,56
ΣΥΝΟΛΙΚΟ ΜΑΝΟΜΕΤΡΙΚΟ ΥΨΟΣ (mΥΣ)			11,96

ΕΠΙΛΕΓΕΤΑΙ ΚΥΚΛΟΦΟΡΗΤΗΣ ΜΕ	
ΠΑΡΟΧΗ	Q= 107,00 m3/h
ΜΑΝΟΜΕΤΡΙΚΟ ΥΨΟΣ	H= 12,00 mΥΣ

ΚΥΚΛΟΦΟΡΗΤΕΣ-ΑΝΤΛΙΕΣ ΘΕΡΜΟΥ ΝΕΡΟΥ

ΥΠΟΛΟΓΙΣΜΟΣ ΜΑΝΟΜΕΤΡΙΚΟΥ ΥΨΟΥΣ			
ΑΝΤΛΙΑ Κ-ΑΘ-Θ			
(ΠΡΩΤΕΥΟΝ ΔΙΚΤΥΟ ΘΕΡΜΑΝΣΗΣ)			
Αντιστάσεις	mΥΣ	τεμάχια	Μερικό Σύνολο
Δίκτυο	3,60	1	3,60
Αντλία Θερμότητας	4,50	1	4,50
Συλλέκτης	0,30	1	0,30
Βάνες, αντεπίστροφη, φίλτρο	5,50	1	5,50
		ΣΥΝΟΛΟ	13,90
Συντελεστής ασφαλείας	15	%	2,09
ΣΥΝΟΛΙΚΟ ΜΑΝΟΜΕΤΡΙΚΟ ΥΨΟΣ (mΥΣ)			15,99

ΕΠΙΛΕΓΕΤΑΙ ΚΥΚΛΟΦΟΡΗΤΗΣ ΜΕ	
ΠΑΡΟΧΗ	Q= 89,0 m ³ /h
ΜΑΝΟΜΕΤΡΙΚΟ ΥΨΟΣ	H= 16,00 mΥΣ

ΥΠΟΛΟΓΙΣΜΟΣ ΜΑΝΟΜΕΤΡΙΚΟΥ ΥΨΟΥΣ			
ΑΝΤΛΙΑ Κ-ΚΚΜ-Θ			
(ΔΙΚΤΥΟ ΚΚΜ ΧΕΙΜΩΝΑ)			
Αντιστάσεις	mΥΣ	τεμάχια	Μερικό Σύνολο
Δίκτυο	2,72	1	2,72
Στοιχείο ΚΚΜ	2,00	1	2,00
Συλλέκτης	0,30	1	0,30
Βάνες, αντεπίστροφη, φίλτρο	5,00	1	5,00
ΣΥΝΟΛΟ			10,02
Συντελεστής ασφαλείας	15	%	1,50
ΣΥΝΟΛΙΚΟ ΜΑΝΟΜΕΤΡΙΚΟ ΥΨΟΣ (mΥΣ)			11,52

ΕΠΙΛΕΓΕΤΑΙ ΚΥΚΛΟΦΟΡΗΤΗΣ ΜΕ	
ΠΑΡΟΧΗ	Q= 44,5 m ³ /h
ΜΑΝΟΜΕΤΡΙΚΟ ΥΨΟΣ	H= 12,00 mΥΣ

ΥΠΟΛΟΓΙΣΜΟΣ ΜΑΝΟΜΕΤΡΙΚΟΥ ΥΨΟΥΣ

4.5 ΥΠΟΛΟΓΙΣΜΟΙ ΣΩΛΗΝΩΣΕΩΝ

Project:	Νέο Εστιατόριο Πανεπιστημίου Πατρών	Maximum velocity Vmax : 4 m/s
		Maximum pressure drop Rmax : 400 Pa/m
		Mean Working Fluid Temperature:10°C
		Propylene Glycol by Volume:0%
		Freeze Protection : No Freeze Protection
	Υδραυλικό Δίκτυο μέσης θερμοκρασίας 10°C	
Piping:	Fusiolen PP-RP	ping Roughness : 7 [μm]

Pump	Circuit #	Σflow [m³/h]	ΣΔP [mWG]	ΔP/m max [Pa/m]	Circuit Water Volume [l]	Piping Mass [kg]	Maximum Length [m]	
	0		0,00	0	0	0	0,0	
	1		0,00	337	0	0	0,0	
A/Θ Ψ Pump	1	101,16	4,90	266	1.747	865	130,0	w/o coils
Pump KKM Ψ	4	107,34	2,60	296	580	286	41,0	w/o coils
			0,00	0	0	0	0,0	
			0,00	0	0	0	0,0	
			0,00	0	0	0	0,0	
			0,00	0	0	0	0,0	
			0,00	0	0	0	0,0	
			0,00	0	0	0	0,0	

208,50	4,90	337	2.327	1.152	
--------	------	-----	-------	-------	--

Pipe Designation Code [mm]	Length [m]
PP-R 20	0,0
PP-R 25	0,0
PP-R 32	0,0
PP-R 40	0,0
PP-R 50	0,0
PP-R 63	0,0
PP-R 75	0,0
PP-R 90	0,0
PP-R 110	51,0
PP-R 125	0,0
PP-R 160	149,0
PP-R 200	0,0
PP-R 250	0,0
PP-R 315	0,0
PP-R 355	0,0
PP-R 400	0,0
PP-R 455	0,0
0	0,0
0	0,0
0	0,0
Circuits Water Volume	2327 [l]

Project:	Νέο Εστιατόριο Πανεπιστημίου Πατρών	Mean Working Fluid Temperature	10 [°C]
		Total Flow	208.495 [l/h]
		Total ΔP	49.039 [Pa]
		ΔP/m max	337 [Pa/m]
		V max	2,76 [m/s]
		Propylene Glycol by Volume	0%

Piping: Υδραυλικό Δίκτυο μέσης θερμοκρασίας 10°C
Fusiolen PP-RP

Circuit#	SECTION		Water Flow		Length	Pipe Designation Code	Branch Velocity	ΔP/m	ΔP			ΣΔP
			Apparat.	Section					Fittings	Coil & valve	Branch	Σ to point
	From	To	[l/h]	[l/h]	[m]	[mm]	[m/s]	[Pa/m]	[Pa]	[Pa]	[Pa]	[Pa]
Circuit	From	To	ApparatFlow	Σflow	Length		Veloc	ΔP_Pa_m	ΔP_Fittings	ΔP_Coil_Valve		ΣΔPress
			0	0			0,00	0	0	0	0	0
□	Σ	Συλλέκτης	0	208.495	0,0	PP-R 200	2,76	337	0	0	0	0
			0	0			0,00	0	0	0	0	0
1	Συλλέκτης	A/Θ Ψ Pump	0	101.160		PP-R 160	2,09	266	0	0	0	0
1	A/Θ Ψ Pump	A/Θ Ψ	101.160	101.160	130,0	PP-R 160	2,09	266	14.494	0	49.039	49.039
			0	0			0,00	0	0	0	0	0
4	Συλλέκτης	Pump ΚΚΜ Ψ	0	107.335		PP-R 160	2,22	296	0	0	0	0
4	Pump ΚΚΜ Ψ	Y-0	0	107.335	14,0	PP-R 160	2,22	296	1.920	0	6.066	6.066
4	Y-0	Y-1	0	69.970	5,0	PP-R 160	1,45	136	1.795	0	2.473	8.539
4	Y-1	Y-2	0	38.124	2,0	PP-R 110	1,66	275	3.800	0	4.350	12.890
4	Y-2	Δ-0	0	38.124	11,0	PP-R 110	1,66	275	1.171	0	4.198	17.087
4	Y-1	Ψ. ΚΚΜ-ΕΣΤ1	31.846	31.846	12,0	PP-R 110	1,39	199	4.524	0	6.907	15.447
4	Y-0	Ψ. ΚΚΜ-ΕΣΤ2	37.365	37.365	17,0	PP-R 110	1,63	265	6.227	0	10.738	16.805
4	Δ-0	Ψ. ΚΚΜ-KOYZ	38.124	38.124	9,0	PP-R 110	1,66	275	6.483	0	8.960	26.047
			0	0			0,00	0	0	0	0	0

Friction Loss For Water Pipe Fusiolen PP-RP

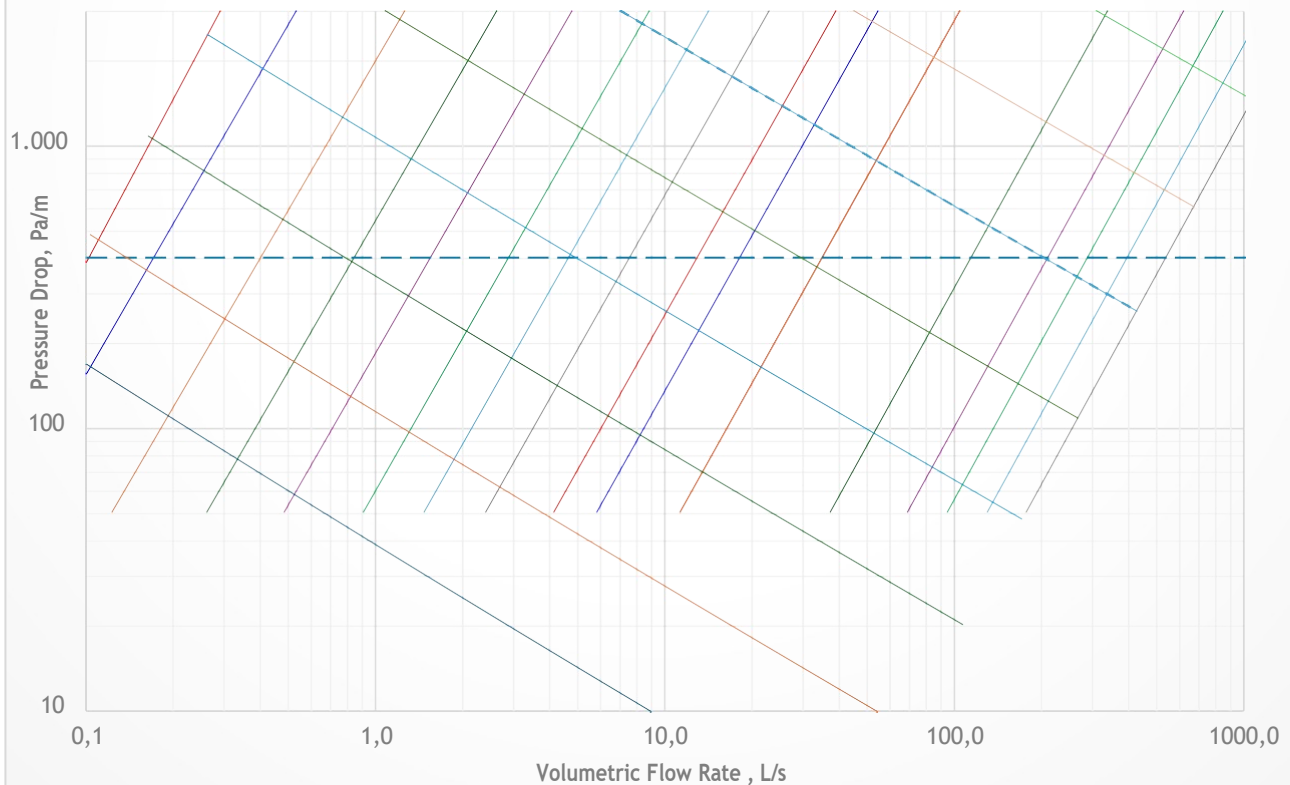
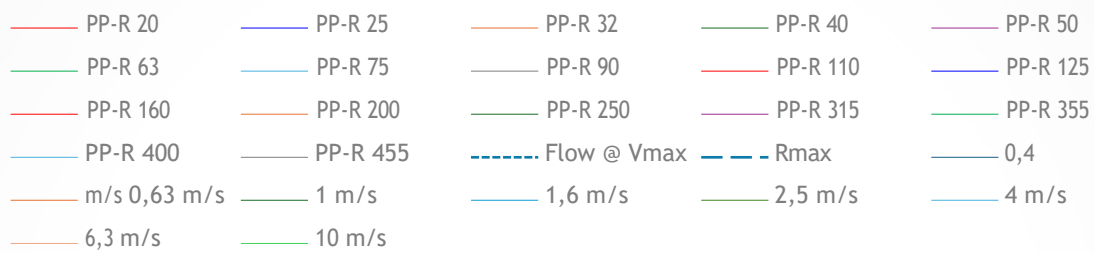
Design Conditions :

Mean Working Fluid Temperature:10°C

Propylene Glycol by Volume:0%

Maximum velocity Vmax : 4 m/s

Maximum pressure drop Rmax : 400 Pa/m



Project:	Νέο Εστιατόριο Πανεπιστημίου Πατρών	Maximum velocity Vmax : 4 m/s
		Maximum pressure drop Rmax : 400 Pa/m
		Mean Working Fluid Temperature:40°C
		Propylene Glycol by Volume:0%
		Freeze Protection : No Freeze Protection
	Υδραυλικό Δίκτυο μέσης θερμοκρασίας 40°C	
Piping:	Fusiolen PP-RP	ping Roughness : 7 [μm]

Pump	Circuit #	Σflow [m³/h]	ΣΔP [mWG]	ΔP/m max [Pa/m]	Circuit Water Volume [l]	Piping Mass [kg]	Maximum Length [m]	
	0		0,00	0	0	0	0,0	
	1		0,00	231	0	0	0,0	
A/Θ Θ Pump	2	89,28	3,56	188	1.747	865	130,0	w/o coils
A/Θ Θ AN Pump	3	46,80	6,09	354	827	408	130,0	w/o coils
Pump KKM Θ	5	44,50	2,72	389	290	143	41,0	w/o coils
			0,00	0	0	0	0,0	
			0,00	0	0	0	0,0	
			0,00	0	0	0	0,0	
			0,00	0	0	0	0,0	
			0,00	0	0	0	0,0	

180,58	6,09	389	2.864	1.416	
--------	------	-----	-------	-------	--

Pipe Designation Code [mm]	Length [m]
PP-R 20	0,0
PP-R 25	0,0
PP-R 32	0,0
PP-R 40	0,0
PP-R 50	0,0
PP-R 63	12,0
PP-R 75	17,0
PP-R 90	22,0
PP-R 110	149,0
PP-R 125	0,0
PP-R 160	130,0
PP-R 200	0,0
PP-R 250	0,0
PP-R 315	0,0
PP-R 355	0,0
PP-R 400	0,0
PP-R 455	0,0
0	0,0
0	0,0
0	0,0
Circuits Water Volume	2864 [l]

Project:Νέο Εστιατόριο Πανεπιστημίου Πατρών

Mean Working Fluid Temperature40 [°C]
Total Flow180.575 [l/h]
Total ΔP60.897 [Pa]

Circuit#	SECTION		Water Flow		Length	Pipe Designation Code	Branch Velocity	ΔP/m	ΔP			ΣΔP
			Apparat.	Section					Fittings	Coil & valve	Branch	Σ to point
	From	To	[l/h]	[l/h]	[m]	[mm]	[m/s]	[Pa/m]	[Pa]	[Pa]	[Pa]	[Pa]
Circuit	From	To	ApparatFlow	Σflow	Length		Veloc	ΔP_Pa_m	ΔP_Fittings	ΔP_Coil_Valve		ΣΔPress
			0	0			0,00	0	0	0	0	0
1	Σ	Συλλέκτης	0	180.575	0,0	PP-R 200	2,39	231	0	0	0	0
			0	0			0,00	0	0	0	0	0
2	Συλλέκτης	A/Θ Θ Pump	0	89.280		PP-R 160	1,85	188	0	0	0	0
2	A/Θ Θ Pump	A/Θ Θ	89.280	89.280	130,0	PP-R 160	1,85	188	11.205	0	35.582	35.582
			0	0			0,00	0	0	0	0	0
3	Συλλέκτης	A/Θ Θ AN Pump	0	46.800		PP-R 110	2,04	354	0	0	0	0
3	A/Θ Θ AN Pump	A/Θ AN	46.800	46.800	130,0	PP-R 110	2,04	354	14.881	0	60.897	60.897
			0	0			0,00	0	0	0	0	0
5	Συλλέκτης	Pump KKM Θ	0	44.495		PP-R 110	1,94	322	0	0	0	0
5	Pump KKM Θ	Y-0	0	44.495	14,0	PP-R 110	1,94	322	1.582	0	6.096	6.096
5	Y-0	Y-1	0	31.768	5,0	PP-R 110	1,39	173	1.812	0	2.679	8.775
5	Y-1	Y-2	0	20.648	2,0	PP-R 90	1,35	210	2.579	0	2.998	11.774
5	Y-2	Δ-0	0	20.648	11,0	PP-R 90	1,35	210	797	0	3.105	14.878
5	Y-1	Θ. KKM-ΕΣΤ1	11.120	11.120	12,0	PP-R 63	1,49	389	13.807	0	18.470	27.245
5	Y-0	Θ. KKM-ΕΣΤ2	12.727	12.727	17,0	PP-R 75	1,19	209	3.632	0	7.190	13.286
5	Δ-0	Θ. KKM-KOYZ	20.648	20.648	9,0	PP-R 90	1,35	210	2.649	0	4.537	19.415
			0	0			0,00	0	0	0	0	0
			0	0			0,00	0	0	0	0	0

Friction Loss For Water Pipe Fusiolen PP-RP

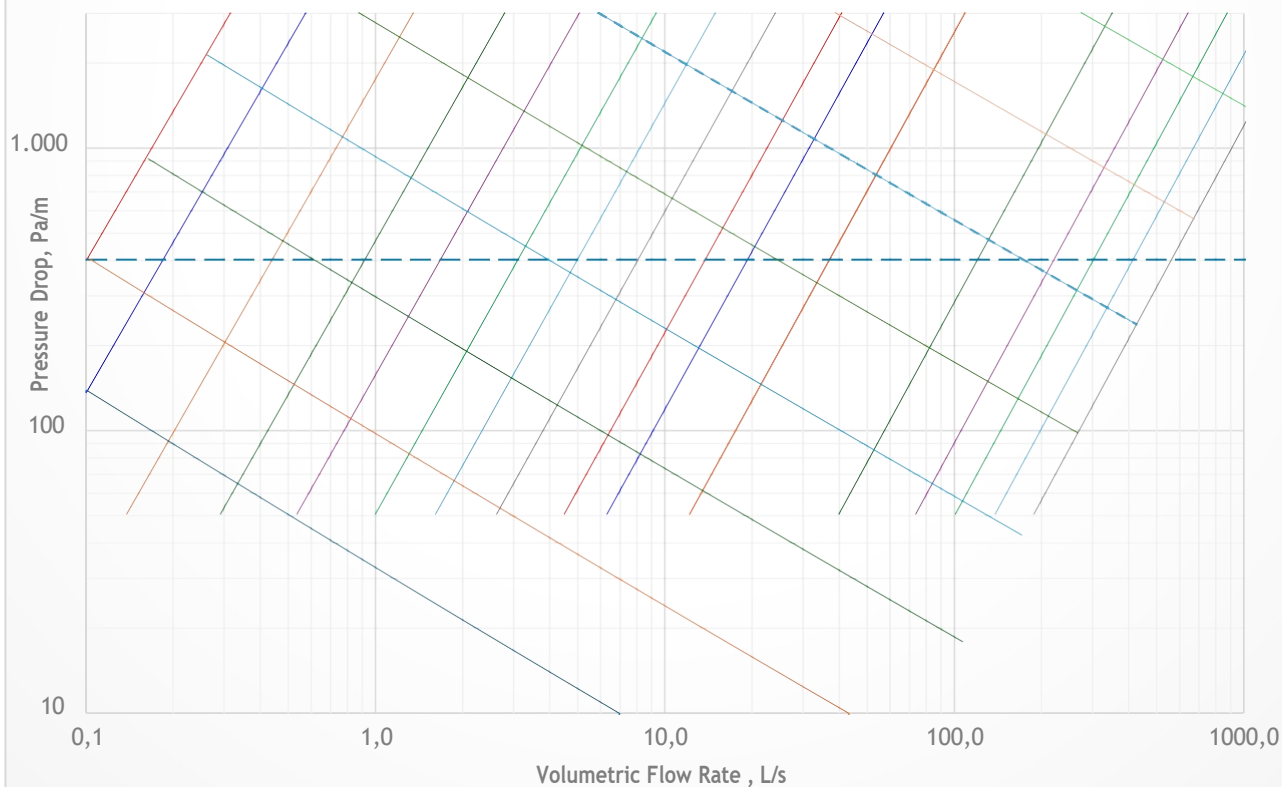
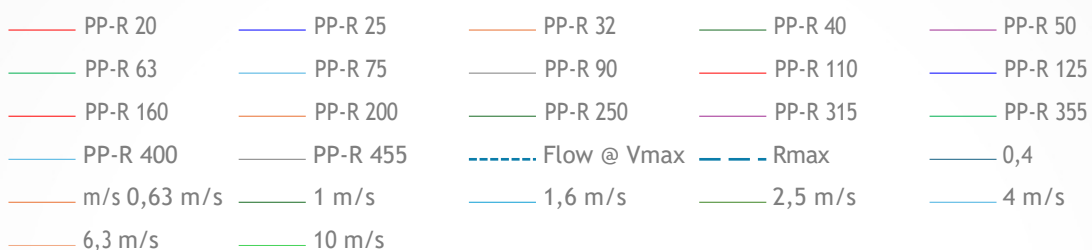
Design Conditions :

Mean Working Fluid Temperature:40°C

Propylene Glycol by Volume:0%

Maximum velocity Vmax : 4 m/s

Maximum pressure drop Rmax : 400 Pa/m



Indicative VRF Piping Piping must be confirmed by selected system Manufacturer						Nominal Pipe Size: [mm]
SECTION		Branch Index		Length	Circuit Length up to point	Indicative Piping
Ό Ε	Ό	Apparat.	Section			
		[index]	[index]	[m]	[m]	[mm]
		0	0		0,0	
VRF-1	Ι0	0	121	6,0	6,0	GØ:28,58 / LØ:12,7
	Ι0	0	50	3,7	9,7	GØ:19,05 / LØ:9,52
	Ι1	0	41	8,2	17,9	GØ:15,88 / LØ:9,52
	Ι2	0	25	15,3	33,2	GØ:15,88 / LØ:9,52
	Ι2	0	16	2,6	20,5	GØ:15,88 / LØ:9,52
	Ι1	ARNU09	9	18,2	27,9	GØ:12,7 / LØ:6,35
	Ι3	ARNU07	7	2,1	35,3	GØ:12,7 / LØ:6,35
	Ι3	ARNU18	18	8,5	41,7	GØ:12,7 / LØ:6,35
	Ι4	ARNU07	7	0,7	21,2	GØ:12,7 / LØ:6,35
	Ι4	ARNU09	9	5,0	25,5	GØ:12,7 / LØ:6,35
	Ι0	Y-0	0	3,8	9,8	GØ:19,05 / LØ:9,52
Y-0	Y-1	0	71	1,7	11,5	GØ:19,05 / LØ:9,52
Y-1	Y-2	0	19	3,8	15,3	GØ:15,88 / LØ:9,52
Y-1	Y-3	0	52	4,8	16,3	GØ:19,05 / LØ:9,52
Y-3	Y-4	0	45	3,0	19,3	GØ:15,88 / LØ:9,52
Y-4	Y-5	0	38	5,3	24,6	GØ:15,88 / LØ:9,52
Y-5	Y-6	0	14	3,6	28,2	GØ:15,88 / LØ:9,52
Y-2	ARNU12	12	12	0,6	15,9	GØ:12,7 / LØ:6,35
Y-2	ARNU07	7	7	5,2	20,5	GØ:12,7 / LØ:6,35
Y-3	ARNU07	7	7	0,6	16,9	GØ:12,7 / LØ:6,35
Y-4	ARNU07	7	7	2,8	22,1	GØ:12,7 / LØ:6,35
Y-5	ARNU24	24	24	2,8	27,4	GØ:15,88 / LØ:9,52
Y-6	ARNU07	7	7	2,8	31,0	GØ:12,7 / LØ:6,35
Y-6	ARNU07	7	7	3,8	32,0	GØ:12,7 / LØ:6,35
		0	0		0,0	

SECTION		Branch Index		Length	Circuit Length up to point	Indicative Piping
		Apparat.	Section			
LO	EO	[index]	[index]	[m]	[m]	[mm]

External Unit	Brand	Σindex		Last Branch	Maximum Length	System Type
VRF-1	LG	121		33,2	41,7	Heat Pump

Internal Units		Length	Pipe Designation Code
Equipment	pcs.		
ARNU05	0	50,3	6,35
ARNU07	7	58,6	9,52
ARNU09	2	56,3	12,70
ARNU12	1	44,6	15,88
ARNU15	0	14,0	19,05
ARNU18	1	0,0	22,20
ARNU21	0	0,0	25,40
ARNU24	1	6,0	28,58
ARNU28	0	0,0	34,90
ARNU30	0	0,0	41,30
ARNU36	0	0,0	44,50
ARNU42	0	0,0	53,98
ARNU48	0		

4.6 ΥΠΟΛΟΓΙΣΜΟΙ ΑΝΕΜΙΣΤΗΡΩΝ

ΠΑΝΕΠΙΣΤΗΜΙΟ ΠΑΤΡΩΝ-ΜΑΓΕΙΡΙΑ

ΕΓΚΑΤΑΣΤΑΣΗ

ΚΛΙΜΑΤΙΣΜΟΥ - ΘΕΡΜΑΝΣΗΣ - ΑΕΡΙΣΜΟΥ

ΥΠΟΛΟΓΙΣΜΟΣ ΕΞΩΤΕΡΙΚΗΣ ΣΤΑΤΙΚΗΣ ΠΙΕΣΗΣ ΑΝΕΜΙΣΤΗΡΩΝ

ΠΑΡΑΤΗΡΗΣΗ:

Με δεδομένο ότι ο υπολογισμός των αεραγωγών έγινε με τη μέθοδο της ίσης πτώσης πίεσης, προσαυξάνουμε στους πίνακες που ακολουθούν, την πτώση πίεσης των ευθύγραμμων τμημάτων των αεραγωγών κατά 2,5 φορές ώστε να συμπεριλάβουμε και την πτώση πίεσης των εξαρτημάτων. Στη συνέχεια ακολουθούν πίνακες υπολογισμού της εξωτερικής στατικής πίεσης των ανεμιστήρων.

Ανεμιστήρας Προσαγωγής ΚΚΜ-ΕΣΤ-1		
ΠΕΡΙΓΡΑΦΗ	ΕΞΩΤΕΡΙΚΗ ΣΤΑΤΙΚΗ ΠΙΕΣΗ (Pa)	
	Ποσότητα	Σύνολο
Στόμιο	1	25
Damper στομίου	1	15
Damper	1	10
Στόμιο λήψης νωπού αέρα	1	20
Αεραγωγός προσαγωγής (Lm x 2.5 x 0.75 Pa/m)	52,5	98
Αεραγωγός νωπού (Lm x 2.5 x 0.75 Pa/m)	22,5	42
Fire damper	4	80
ΣΥΝΟΛΟ +10%		320

Ανεμιστήρας Επιστροφής ΚΚΜ-ΕΣΤ-1		
ΠΕΡΙΓΡΑΦΗ	ΕΞΩΤΕΡΙΚΗ ΣΤΑΤΙΚΗ ΠΙΕΣΗ (Pa)	
	Ποσότητα	Σύνολο
Στόμιο	1	25
Damper στομίου	1	15
Damper	1	10
Στόμιο Απόρριψης Αέρα	1	20
Αεραγωγός επιστροφής (Lm x 2.5 x 0.75 Pa/m)	38	71
Αεραγωγός απόρριψης (Lm x 2.5 x 0.75 Pa/m)	13	24
Fire damper	3	60
ΣΥΝΟΛΟ +10%		250

Ανεμιστήρας Προσαγωγής ΚΚΜ-ΕΣΤ-2		
ΠΕΡΙΓΡΑΦΗ	ΕΞΩΤΕΡΙΚΗ ΣΤΑΤΙΚΗ ΠΙΕΣΗ (Pa)	
	Ποσότητα	Σύνολο
Στόμιο	1	25
Damper στομίου	1	15
Damper	1	10
Στόμιο λήψης νωπού αέρα	1	20
Αεραγωγός προσαγωγής (Lm x 2.5 x 1.0 Pa/m)	54	135
Αεραγωγός νωπού (Lm x 2.5 x 0.75 Pa/m)	27,5	52
Fire damper	4	80
ΣΥΝΟΛΟ +10%		370

Ανεμιστήρας Επιστροφής ΚΚΜ-ΕΣΤ-2		
ΠΕΡΙΓΡΑΦΗ	ΕΞΩΤΕΡΙΚΗ ΣΤΑΤΙΚΗ ΠΙΕΣΗ (Pa)	
	Ποσότητα	Σύνολο
Στόμιο	1	25
Damper στομίου	1	15
Damper	1	10
Στόμιο λήψης νωπού αέρα	1	20
Αεραγωγός επιστροφής (Lm x 2.5 x 0.92 Pa/m)	28	64
Αεραγωγός απόρριψης (Lm x 2.5 x 0.75 Pa/m)	16,5	31
Fire damper	3	60
ΣΥΝΟΛΟ +10%		250

Ανεμιστήρας Προσαγωγής ΚΚΜ-ΚΟΥΖ		
ΠΕΡΙΓΡΑΦΗ	ΕΞΩΤΕΡΙΚΗ ΣΤΑΤΙΚΗ ΠΙΕΣΗ (Pa)	
	Ποσότητα	Σύνολο
Στόμιο	1	25
Damper στομίου	1	15
Damper	1	10
Στόμιο λήψης νωπού αέρα	1	20
Αεραγωγός προσαγωγής (Lm x 2.5 x 0.85 Pa/m)	30	64
ΣΥΝΟΛΟ +10%		150

ΠΑΝΕΠΙΣΤΗΜΙΟ ΠΑΤΡΩΝ ΜΑΓΕΙΡΕΙΑ

Ανεμιστήρας Απόρριψης AN-1		
ΠΕΡΙΓΡΑΦΗ	ΕΞΩΤΕΡΙΚΗ ΣΤΑΤΙΚΗ ΠΙΕΣΗ (Pa)	
	Ποσότητα	Σύνολο
Στόμιο	1	25
Damper στομίου	1	15
Αεραγωγός (Lm x 2.5 x 1.0 Pa/m)	33	83
Damper	1	10
Στόμιο Απόρριψης Αέρα	1	20
ΣΥΝΟΛΟ +10%		170

Ανεμιστήρας Απόρριψης AN-2		
ΠΕΡΙΓΡΑΦΗ	ΕΞΩΤΕΡΙΚΗ ΣΤΑΤΙΚΗ ΠΙΕΣΗ (Pa)	
	Ποσότητα	Σύνολο
Στόμιο	1	25
Damper στομίου	1	15
Αεραγωγός (Lm x 2.5 x 1.0 Pa/m)	13	33
Damper	1	10
Στόμιο Απόρριψης Αέρα	1	20
ΣΥΝΟΛΟ +10%		110

Ανεμιστήρας Απόρριψης AN-3		
ΠΕΡΙΓΡΑΦΗ	ΕΞΩΤΕΡΙΚΗ ΣΤΑΤΙΚΗ ΠΙΕΣΗ (Pa)	
	Ποσότητα	Σύνολο
Στόμιο	1	25
Damper στομίου	1	15
Αεραγωγός (Lm x 2.5 x 1.0 Pa/m)	18	45
Damper	1	10
Στόμιο Απόρριψης Αέρα	1	20
ΣΥΝΟΛΟ +10%		125

Ανεμιστήρας Απόρριψης AN-4		
ΠΕΡΙΓΡΑΦΗ	ΕΞΩΤΕΡΙΚΗ ΣΤΑΤΙΚΗ ΠΙΕΣΗ (Pa)	
	Ποσότητα	Σύνολο
Στόμιο	1	25
Damper στομίου	1	15
Αεραγωγός (Lm x 2.5 x 1.0 Pa/m)	22	55
Damper	1	10
Στόμιο Απόρριψης Αέρα	1	20
ΣΥΝΟΛΟ +10%		140

Ανεμιστήρας Απόρριψης AN-5		
ΠΕΡΙΓΡΑΦΗ	ΕΞΩΤΕΡΙΚΗ ΣΤΑΤΙΚΗ ΠΙΕΣΗ (Pa)	
	Ποσότητα	Σύνολο
Αεραγωγός (Lm x 2.1 x 1.0 Pa/m)	8	34
Φίλτρα χοάνης	1	500
Damper	1	10
Στόμιο Απόρριψης Αέρα	1	20
ΣΥΝΟΛΟ +10%		620

Ανεμιστήρας Απόρριψης AN-6		
ΠΕΡΙΓΡΑΦΗ	ΕΞΩΤΕΡΙΚΗ ΣΤΑΤΙΚΗ ΠΙΕΣΗ (Pa)	
	Ποσότητα	Σύνολο
Αεραγωγός (Lm x 2 x 1.0 Pa/m)	12	48
Φίλτρα χοάνης	1	500
Damper	2	10
Στόμιο Απόρριψης Αέρα	1	20
ΣΥΝΟΛΟ +10%		630

Ανεμιστήρας Απόρριψης AN-7		
ΠΕΡΙΓΡΑΦΗ	ΕΞΩΤΕΡΙΚΗ ΣΤΑΤΙΚΗ ΠΙΕΣΗ (Pa)	
	Ποσότητα	Σύνολο
Αεραγωγός (Lm x 2.5 x 1.0 Pa/m)	7	14
Φίλτρα χοάνης	1	500
Damper	2	10
Στόμιο Απόρριψης Αέρα	1	20
ΣΥΝΟΛΟ +10%		600

Ανεμιστήρας Απόρριψης AN-8		
ΠΕΡΙΓΡΑΦΗ	ΕΞΩΤΕΡΙΚΗ ΣΤΑΤΙΚΗ ΠΙΕΣΗ (Pa)	
	Ποσότητα	Σύνολο
Αεραγωγός (Lm x 2 x 1.0 Pa/m)	14	28
Φίλτρα χοάνης	1	500
Damper	1	10
Στόμιο Απόρριψης Αέρα	1	20
ΣΥΝΟΛΟ +10%		610

Ανεμιστήρας Απόρριψης AN-9		
ΠΕΡΙΓΡΑΦΗ	ΕΞΩΤΕΡΙΚΗ ΣΤΑΤΙΚΗ ΠΙΕΣΗ (Pa)	
	Ποσότητα	Σύνολο
Damper	1	10
Στόμιο Απόρριψης Αέρα	1	20
Αεραγωγός (Lm x 2.5 x 1.0 Pa/m)	13	33
ΣΥΝΟΛΟ +10%		70

Ανεμιστήρας Απόρριψης AN-10		
ΠΕΡΙΓΡΑΦΗ	ΕΞΩΤΕΡΙΚΗ ΣΤΑΤΙΚΗ ΠΙΕΣΗ (Pa)	
	Ποσότητα	Σύνολο
Damper	1	10
Στόμιο Απόρριψης Αέρα	1	20
Αεραγωγός (Lm x 2.5 x 1.0 Pa/m)	14	70
ΣΥΝΟΛΟ +10%		110

Ανεμιστήρας Απόρριψης AN-11		
ΠΕΡΙΓΡΑΦΗ	ΕΞΩΤΕΡΙΚΗ ΣΤΑΤΙΚΗ ΠΙΕΣΗ (Pa)	
	Ποσότητα	Σύνολο
Στόμιο	1	25
Damper στομίου	1	15
Damper	1	10
Στόμιο Απόρριψης Αέρα	1	20
Αεραγωγός (Lm x 2.5 x 0.85 Pa/m)	17	36
ΣΥΝΟΛΟ +10%		110

Ανεμιστήρας Απόρριψης AN-12		
ΠΕΡΙΓΡΑΦΗ	ΕΞΩΤΕΡΙΚΗ ΣΤΑΤΙΚΗ ΠΙΕΣΗ (Pa)	
	Ποσότητα	Σύνολο
Damper	1	10
Στόμιο Απόρριψης Αέρα	1	20
Αεραγωγός (Lm x 2.5 x 2.2 Pa/m)	11	60
ΣΥΝΟΛΟ +10%		100

Ανεμιστήρας Απόρριψης AN-Π1		
ΠΕΡΙΓΡΑΦΗ	ΕΞΩΤΕΡΙΚΗ ΣΤΑΤΙΚΗ ΠΙΕΣΗ (Pa)	
	Ποσότητα	Σύνολο
Damper	1	10
Στόμιο Απόρριψης Αέρα	1	20
Αεραγωγός (Lm x 2.0 x 0,6 Pa/m)	12,5	15
ΣΥΝΟΛΟ +10%		50

Ανεμιστήρας Απόρριψης AN-Π2		
ΠΕΡΙΓΡΑΦΗ	ΕΞΩΤΕΡΙΚΗ ΣΤΑΤΙΚΗ ΠΙΕΣΗ (Pa)	
	Ποσότητα	Σύνολο
Damper	1	10
Στόμιο Απόρριψης Αέρα	1	20
Αεραγωγός (Lm x 2.0 x 0.6 Pa/m)	12,5	15
ΣΥΝΟΛΟ +10%		50

5. ΗΛΕΚΤΡΙΚΑ ΙΣΧΥΡΑ

5.1 ΦΩΤΟΤΕΧΝΙΕΣ

ΠΑΝΕΠΙΣΤΗΜΙΟ ΠΑΤΡΩΝ ΜΑΓΕΙΡΙΑ

CAFE ΙΣΟΓΕΙΟ

Partner for Contact:

Order No.:

Company:

Customer No.:

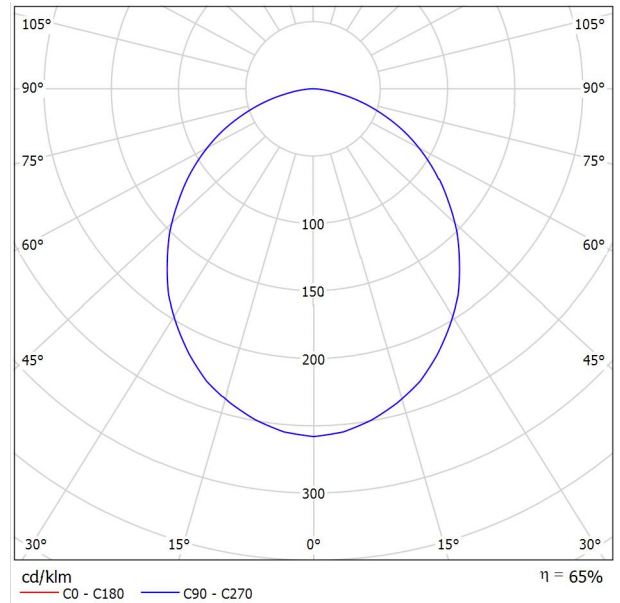
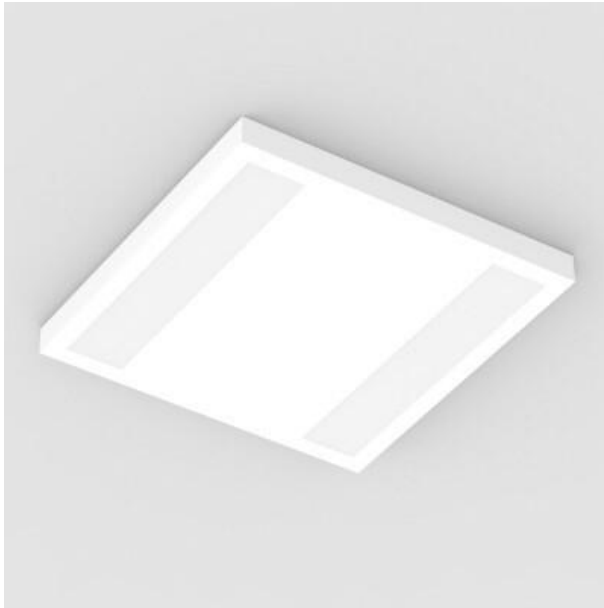
Ημερομηνία: 22.07.2024

Υπεύθυνος επεξεργασίας:

Υπεύθυνος επεξεργασίας
Τηλέφωνο
Φαξ
e-Mail

PETRIDIS 29505_FOGLIO_Q_S_LED_36W_NEUTRAL_600X600 / Δελτίο στοιχείων φωτιστικού

Εκπομπή φωτός 1:



Ταξινόμηση φωτιστικών σύμφωνα προς CIE: 100
Κωδικός ροής CIE: 50 81 97 100 65

The FOGLIO surface-mounted luminaire with its opal cover provides perfect lighting comfort and glare-free lighting.
The luminaire unit impresses with its design and unique uniform.

Technical Features

- For surface mounted.
- Steel body painted electrostatically.
- High efficient satin PMMA cover.
- Last generation high efficient LED CHIP.
- Pure light without IR/UV radiation.
- Connection for operation on 230V-50/60Hz.
- Operation life: 50,000 hours with efficiency > 80% of the initial luminous flux (L80B10).

Upon Request

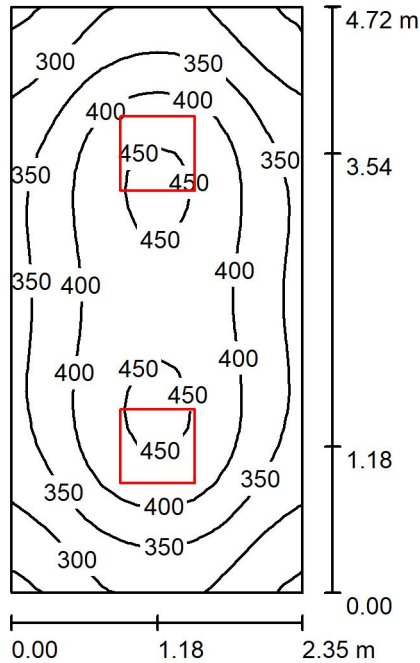
- Connection for emergency lighting system, for one or three hours.
- With microprismatic cover.

Εκπομπή φωτός 1:

Αξιολόγηση θάμβωσης κατά UGR												
		70	70	50	50	30	70	70	50	50	30	
ρ Οροφή		50 <td>30</td> <td>50</td> <td>30</td> <td>30</td> <td>50</td> <td>30</td> <td>50</td> <td>30</td> <td>30</td> <td></td>	30	50	30	30	50	30	50	30	30	
ρ Τείχος		20	20	20	20	20	20	20	20	20	20	
ρ Δάπεδο		20	20	20	20	20	20	20	20	20	20	
Μέγεθος χώρου X Y		Οπτική κατεύθυνση εγκάρσια προς τον άξονα λάμπας					Οπτική κατεύθυνση παράλληλη προς τον άξονα λάμπας					
2H	2H	17.4	18.7	17.7	18.9	19.1	17.4	18.7	17.7	18.9	19.1	
	3H	18.8	20.0	19.1	20.2	20.5	18.8	20.0	19.1	20.2	20.5	
	4H	19.3	20.4	19.6	20.7	21.0	19.3	20.4	19.6	20.7	21.0	
	6H	19.6	20.6	20.0	20.9	21.2	19.6	20.6	20.0	20.9	21.2	
	8H	19.7	20.7	20.1	21.0	21.3	19.7	20.7	20.1	21.0	21.3	
	12H	19.7	20.7	20.1	21.0	21.3	19.7	20.7	20.1	21.0	21.3	
4H	2H	18.0	19.1	18.4	19.4	19.7	18.0	19.1	18.4	19.4	19.7	
	3H	19.6	20.5	20.0	20.9	21.2	19.6	20.5	20.0	20.9	21.2	
	4H	20.2	21.1	20.6	21.4	21.8	20.2	21.1	20.6	21.4	21.8	
	6H	20.6	21.4	21.1	21.7	22.1	20.6	21.4	21.1	21.7	22.1	
	8H	20.8	21.4	21.2	21.8	22.2	20.8	21.4	21.2	21.8	22.2	
	12H	20.8	21.4	21.3	21.8	22.3	20.8	21.4	21.3	21.8	22.3	
8H	4H	20.5	21.1	20.9	21.5	21.9	20.5	21.1	20.9	21.5	21.9	
	6H	21.0	21.5	21.5	22.0	22.4	21.0	21.5	21.5	22.0	22.4	
	8H	21.2	21.6	21.6	22.1	22.6	21.2	21.6	21.6	22.1	22.6	
	12H	21.3	21.7	21.8	22.1	22.6	21.3	21.7	21.8	22.1	22.6	
	4H	20.5	21.1	20.9	21.5	21.9	20.5	21.1	20.9	21.5	21.9	
	6H	21.0	21.5	21.5	21.9	22.4	21.0	21.5	21.5	21.9	22.4	
12H	8H	21.2	21.6	21.7	22.1	22.6	21.2	21.6	21.7	22.1	22.6	
	12H	21.3	21.7	21.8	22.1	22.6	21.3	21.7	21.8	22.1	22.6	
Παράλλαξη της θέσης παρατηρητή για αποστάσεις φωτιστικών S												
S = 1.0H		+0.1 / -0.2					+0.1 / -0.2					
S = 1.5H		+0.2 / -0.4					+0.2 / -0.4					
S = 2.0H		+0.5 / -0.8					+0.5 / -0.8					
Στάνταρ πίνακας Προσθετός Διαβάθμισης		BK05					BK05					
		2.3					2.3					
Διορθωμένοι δείκτες εκτόφλωσης αναφορικά με 5830lm Συνολική φωτεινή ροή												

Υπεύθυνος επεξεργασίας
Τηλέφωνο
Φαξ
e-Mail

CAFE ΙΣΟΓΕΙΟ / Περίληψη



Ύψος χώρου: 3.100 m, Ύψος συναρμολόγησης: 3.100 m, Συντελεστής συντήρησης: 0.80

Τιμές σε Lux, Κλίμακα 1:61

Επιφάνεια	ρ [%]	E_m [lx]	E_{min} [lx]	E_{max} [lx]	E_{min} / E_m
Επίπεδο εργασίας	/	373	244	463	0.655
Δάπεδο	20	277	204	327	0.739
Οροφή	70	96	67	106	0.696
Τοίχοι (4)	50	213	81	373	/

Επίπεδο εργασίας:

Ύψος: 0.850 m
Κάνναβος: 32 x 16 Σημεία
Περιφερική ζώνη: 0.000 m

UGR

Αριστερός τοίχος
Κάτω τοίχος
(CIE, SHR = 0.25.)

Κατά μήκος-

Εγκάρσια
18
20

προς τον άξονα
φωτιστικών

Ποσοστό των σημείων με λιγότερο από 400 lx (για IEQ-7): 63.28%.

Κατάλογος τεμαχίων φωτιστικών

Αρ.	Τεμάχια	Ονομασία (Συντελεστής διόρθωσης)	Φ (Φωτιστικό) [lm]	Φ (Λάμπες) [lm]	P [W]
1	2	PETRIDIS 29505_ FOGLIO_Q_S_LED_36W_NEUTRAL_600X600 (Τύπος 1)* (1.000)	4671	7236	36.0

*Αλλαγμένα τεχνικά στοιχεία

Συνολικά: 9341 Συνολικά: 14472 72.0

Ειδικό φορτίο σύνδεσης: $6.49 \text{ W/m}^2 = 1.74 \text{ W/m}^2/100 \text{ lx}$ (Βασική επιφάνεια: 11.09 m^2)



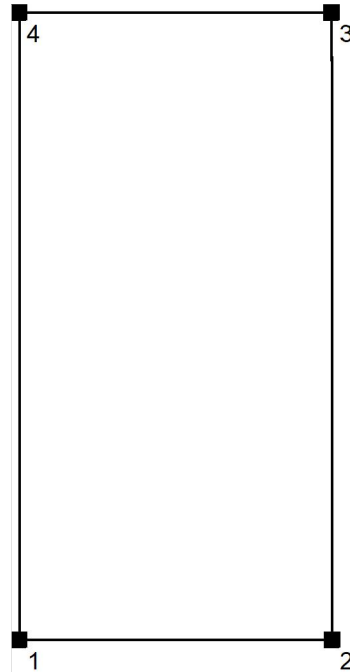
Υπεύθυνος επεξεργασίας
Τηλέφωνο
Φαξ
e-Mail

CAFE ΙΣΟΓΕΙΟ / Πρωτόκολλο εισόδου

Ύψος του επιπέδου εργασίας: 0.850 m
Περιφερική ζώνη: 0.000 m

Συντελεστής συντήρησης: 0.80

Ύψος χώρου: 3.100 m
Βασική επιφάνεια: 11.09 m²



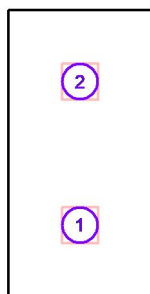
Επιφάνεια	Rho [%]	από ([m] [m])	προς ([m] [m])	Μήκος [m]
Δάπεδο	20	/	/	/
Οροφή	70	/	/	/
Τοίχος 1	50	(0.000 0.000)	(2.350 0.000)	2.350
Τοίχος 2	50	(2.350 0.000)	(2.350 4.720)	4.720
Τοίχος 3	50	(2.350 4.720)	(0.000 4.720)	2.350
Τοίχος 4	50	(0.000 4.720)	(0.000 0.000)	4.720



Υπεύθυνος επεξεργασίας
Τηλέφωνο
Φαξ
e-Mail

CAFE ΙΣΟΓΕΙΟ / Φωτιστικά (λίστα συντεταγμένων)**PETRIDIS 29505_ FOGLIO_Q_S_LED_36W_NEUTRAL_600X600 (Τύπος 1)**

4671 lm, 36.0 W, 1 x 1 x Καθορισμένο από το χρήστη (Συντελεστής διόρθωσης 1.000).



Αρ.	Θέση [m]			Περιστροφή [°]		
	X	Y	Z	X	Y	Z
1	1.180	1.180	3.100	0.0	0.0	180.0
2	1.180	3.540	3.100	0.0	0.0	180.0

ΠΑΝΕΠΙΣΤΗΜΙΟ ΠΑΤΡΩΝ ΜΑΓΕΙΡΙΑ

CLEANER ΙΣΟΓΕΙΟ

Partner for Contact:

Order No.:

Company:

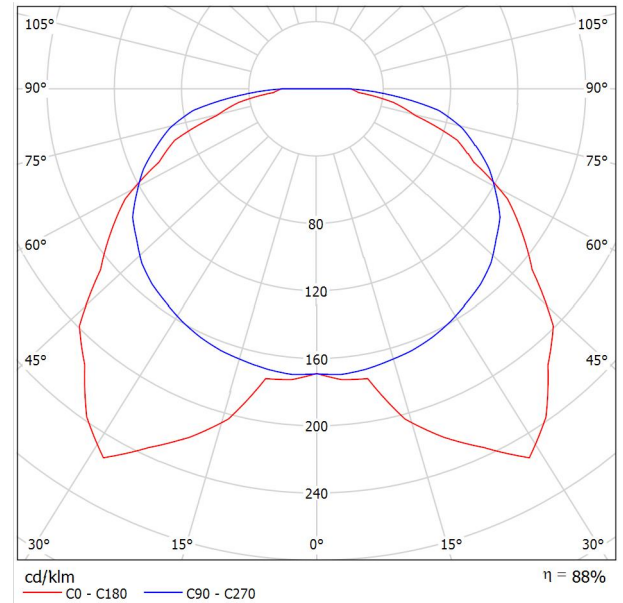
Customer No.:

Ημερομηνία: 22.07.2024
Υπεύθυνος επεξεργασίας:

Υπεύθυνος επεξεργασίας
Τηλέφωνο
Φαξ
e-Mail

PETRIDIS 511503 LINA_LED_1X30W_NEUTRAL_L1570mm / Δελτίο στοιχείων φωτιστικού

Εκπομπή φωτός 1:



Ταξινόμηση φωτιστικών σύμφωνα προς CIE: 100
Κωδικός ροής CIE: 36 69 91 100 88

Technical Features

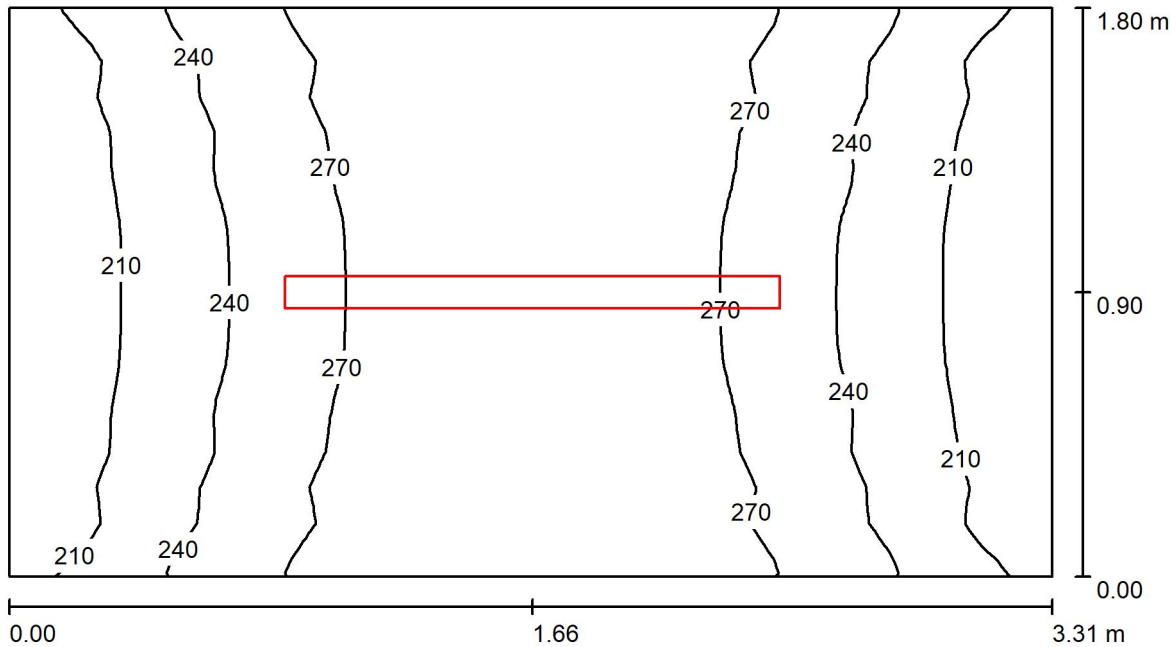
- Luminaires for Led lamp or Led modules version.
- Ecologic anti-aging injected sealing gasket.
- Gear-tray reflector unit in hot-galvanized steel, painted in white polyester, fixed to the housing by means of steel rapid devices, hinged opening.
- Snug fit snap-lock clips in polycarbonate for diffuser mounting.
- Stainless steel fixing brackets.
- Connection for operation on 230V-50Hz.
- Ra≥80, 3000K, 4000K.
- Led life time 50000h (L80B10).
- Driver life time 100000h.
- Colour tolerance: 3 MacAdam steps.
- Upon request
- Connection for operation on 230V-50/60Hz with dimmer dali or 1-10VDC ballast.
- Connection for emergency lighting system, for one or three hours.

Εκπομπή φωτός 1:

Αξιολόγηση θάμβωσης κατά UGR												
ρ Οροφή		70	70	50	50	30	70	70	50	50	30	
ρ Τείχος		50	30	50	30	30	50	30	50	30	30	
ρ Δάπεδο		20	20	20	20	20	20	20	20	20	20	
Μέγεθος χώρου X Y		Οπτική κατεύθυνση εγκάρσια προς τον άξονα λάμπας					Οπτική κατεύθυνση παράλληλη προς τον άξονα λάμπας					
2H	2H	18.5	20.0	18.8	20.3	20.5	20.7	22.2	21.0	22.4	22.7	
	3H	19.8	21.2	20.1	21.4	21.7	23.1	24.5	23.4	24.7	25.0	
	4H	20.3	21.6	20.6	21.8	22.1	24.2	25.5	24.5	25.8	26.1	
	6H	20.6	21.8	21.0	22.1	22.5	25.2	26.4	25.5	26.7	27.0	
	8H	20.7	21.9	21.1	22.2	22.6	25.6	26.7	25.9	27.1	27.4	
4H	12H	20.8	21.9	21.2	22.3	22.6	25.9	27.0	26.3	27.3	27.7	
	2H	19.6	20.9	20.0	21.2	21.5	21.2	22.5	21.6	22.8	23.1	
	3H	21.0	22.1	21.4	22.4	22.8	23.8	25.0	24.2	25.3	25.6	
	4H	21.5	22.5	21.9	22.9	23.3	25.1	26.1	25.5	26.5	26.8	
	6H	22.0	22.9	22.4	23.3	23.7	26.3	27.1	26.7	27.5	27.9	
8H	8H	22.2	23.0	22.6	23.4	23.8	26.7	27.6	27.2	28.0	28.4	
	12H	22.3	23.0	22.7	23.4	23.9	27.1	27.9	27.6	28.3	28.7	
	4H	22.1	22.9	22.5	23.3	23.8	25.2	26.1	25.7	26.5	26.9	
	6H	22.7	23.4	23.2	23.8	24.3	26.5	27.2	27.0	27.6	28.1	
	8H	22.9	23.5	23.4	24.0	24.5	27.1	27.7	27.6	28.2	28.6	
12H	12H	23.1	23.6	23.6	24.1	24.6	27.6	28.2	28.1	28.6	29.1	
	4H	22.2	23.0	22.7	23.4	23.8	25.2	26.0	25.7	26.4	26.8	
	6H	22.9	23.5	23.3	23.9	24.4	26.5	27.1	27.0	27.6	28.1	
	8H	23.1	23.7	23.6	24.1	24.6	27.2	27.7	27.7	28.2	28.7	
	Παραλλαγή της θέσης παρατηρητή για αποστάσεις φωτιστικών S											
S = 1.0H		+0.2 / -0.2					+0.2 / -0.2					
S = 1.5H		+0.3 / -0.5					+0.5 / -0.5					
S = 2.0H		+0.5 / -0.9					+0.6 / -0.9					
Στάνταρ πίνακας Προσθετός διόρθωσης		BK05 4.9					BK09 10.5					
Ανορθωμένοι δείκτες εκτόφλωσης αναφορικά με 5290lm Συνολική φωτεινή ροή												

Υπεύθυνος επεξεργασίας
Τηλέφωνο
Φαξ
e-Mail

CLEANER ΙΣΟΓΕΙΟ / Περίληψη



Ύψος χώρου: 3.100 m, Ύψος συναρμολόγησης: 3.100 m, Συντελεστής συντήρησης: 0.80

Τιμές σε Lux, Κλίμακα 1:24

Επιφάνεια	ρ [%]	E_m [lx]	E_{min} [lx]	E_{max} [lx]	E_{min} / E_m
Επίπεδο εργασίας	/	251	194	299	0.773
Δάπεδο	20	162	131	189	0.807
Οροφή	70	112	82	140	0.734
Τοίχοι (4)	50	214	78	517	/

Επίπεδο εργασίας:

Ύψος: 0.850 m
Κάνναβος: 64 x 32 Σημεία
Περιφερική ζώνη: 0.000 m

Ποσοστό των σημείων με λιγότερο από 400 lx (για IEQ-7): 100.00%.

Κατάλογος τεμαχίων φωτιστικών

Αρ.	Τεμάχια	Ονομασία (Συντελεστής διόρθωσης)	Φ (Φωτιστικό) [lm]	Φ (Λάμπες) [lm]	P [W]
1	1	PETRIDIS 511503 LINA_LED_1X30W_NEUTRAL_L1570mm (Τύπος 1)* (1.000)	5441	6180	30.0

*Αλλαγμένα τεχνικά στοιχεία

Συνολικά: 5441 Συνολικά: 6180 30.0

Ειδικό φορτίο σύνδεσης: $5.04 \text{ W/m}^2 = 2.00 \text{ W/m}^2/100 \text{ lx}$ (Βασική επιφάνεια: 5.96 m^2)



Υπεύθυνος επεξεργασίας
Τηλέφωνο
Φαξ
e-Mail

CLEANER ΙΣΟΓΕΙΟ / Πρωτόκολλο εισόδου

Ύψος του επιπέδου εργασίας: 0.850 m
Περιφερική ζώνη: 0.000 m

Συντελεστής συντήρησης: 0.80

Ύψος χώρου: 3.100 m
Βασική επιφάνεια: 5.96 m²



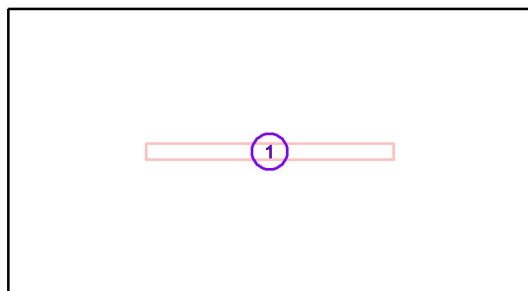
Επιφάνεια	Rho [%]	από ([m] [m])	προς ([m] [m])	Μήκος [m]
Δάπεδο	20	/	/	/
Οροφή	70	/	/	/
Τοίχος 1	50	(0.000 0.000)	(3.310 0.000)	3.310
Τοίχος 2	50	(3.310 0.000)	(3.310 1.800)	1.800
Τοίχος 3	50	(3.310 1.800)	(0.000 1.800)	3.310
Τοίχος 4	50	(0.000 1.800)	(0.000 0.000)	1.800



Υπεύθυνος επεξεργασίας
Τηλέφωνο
Φαξ
e-Mail

CLEANER ΙΣΟΓΕΙΟ / Φωτιστικά (λίστα συντεταγμένων)**PETRIDIS 511503 LINA_LED_1X30W_NEUTRAL_L1570mm (Τύπος 1)**

5441 lm, 30.0 W, 1 x 1 x Καθορισμένο από το χρήστη (Συντελεστής διόρθωσης 1.000).



Αρ.	Θέση [m]		Z	Περιστροφή [°]		Z
	X	Y		X	Y	
1	1.660	0.900	3.100	0.0	0.0	90.0

ΠΑΝΕΠΙΣΤΗΜΙΟ ΠΑΤΡΩΝ ΜΑΓΕΙΡΙΑ

CONTROL ΙΣΟΓΕΙΟ

Partner for Contact:

Order No.:

Company:

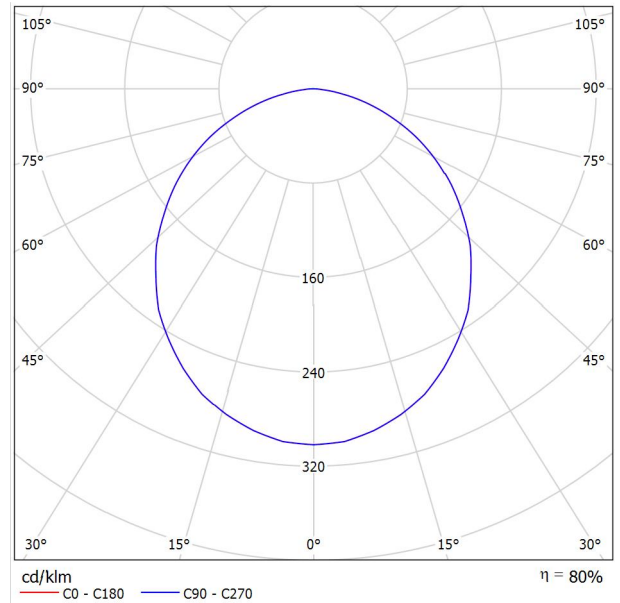
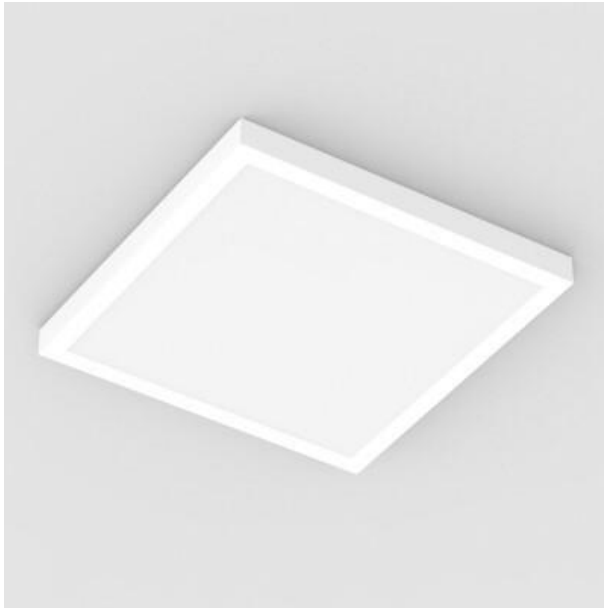
Customer No.:

Ημερομηνία: 22.07.2024
Υπεύθυνος επεξεργασίας:

Υπεύθυνος επεξεργασίας
Τηλέφωνο
Φαξ
e-Mail

PETRIDIS 29503_FOGLIO_Q_H_S_LED_33W_NEUTRAL_600X600 / Δελτίο στοιχείων φωτιστικού

Εκπομπή φωτός 1:



Ταξινόμηση φωτιστικών σύμφωνα προς CIE: 100
Κωδικός ροής CIE: 49 80 96 100 80

The FOGLIO surface-mounted luminaire with its opal cover provides perfect lighting comfort and glare-free lighting.

The luminaire unit impresses with its design and unique uniform.

Technical Features

- For surface mounted.
- Steel body painted electrostatically.
- High efficient satin PMMA cover.
- Last generation high efficient LED CHIP.
- Pure light without IR/UV radiation.
- Connection for operation on 230V-50/60Hz.
- Operation life: 50,000 hours with efficiency > 80% of the initial luminous flux (L80B10).

Upon Request

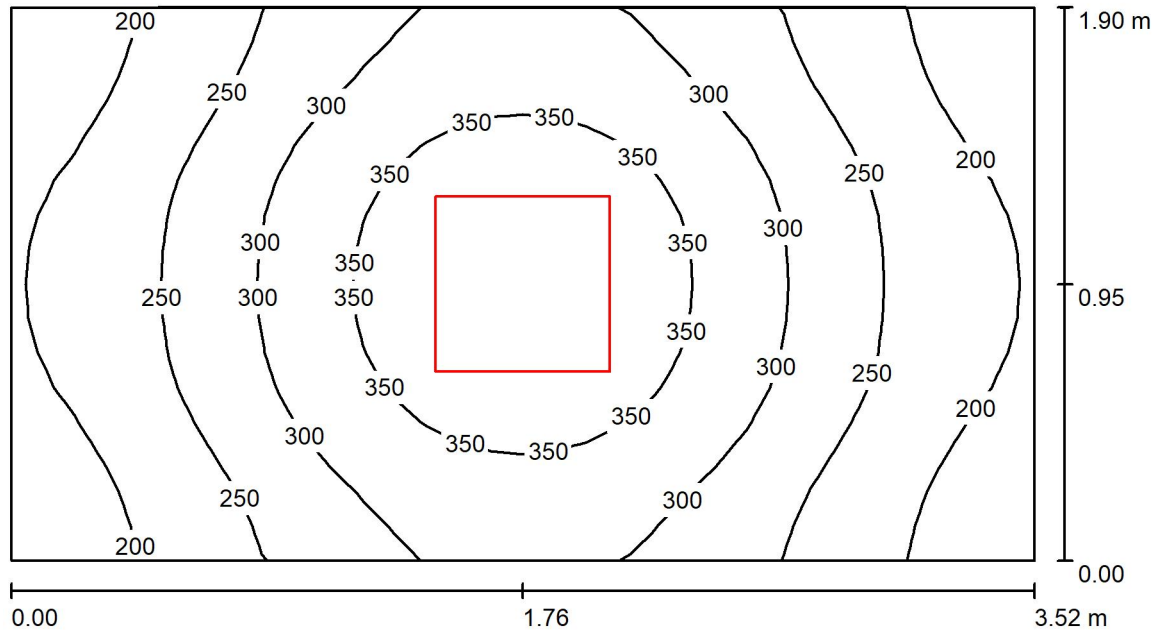
- Connection for emergency lighting system, for one or three hours.
- With microprismatic cover.

Εκπομπή φωτός 1:

Αξιολόγηση θάμβωσης κατά UGR												
		70	70	50	50	30	70	70	50	50	30	30
ρ Οροφή		50	30	50	30	30	50	30	50	30	30	30
ρ Τείχος		20	20	20	20	20	20	20	20	20	20	20
ρ Δάπεδο		20	20	20	20	20	20	20	20	20	20	20
Μέγεθος χώρου X Y		Οπτική κατεύθυνση εγκάρσια προς τον άξονα λάμπας					Οπτική κατεύθυνση παράλληλη προς τον άξονα λάμπας					
2H	2H	17.6	18.9	17.9	19.1	19.3	17.6	18.9	17.9	19.1	19.3	
	3H	19.0	20.2	19.4	20.5	20.7	19.0	20.2	19.4	20.5	20.7	
	4H	19.6	20.7	19.9	21.0	21.3	19.6	20.7	19.9	21.0	21.3	
	6H	19.9	20.9	20.3	21.2	21.6	19.9	20.9	20.3	21.2	21.6	
	8H	20.0	21.0	20.4	21.3	21.6	20.0	21.0	20.4	21.3	21.6	
	12H	20.0	21.0	20.4	21.3	21.6	20.0	21.0	20.4	21.3	21.6	
4H	2H	18.2	19.3	18.6	19.6	19.9	18.2	19.3	18.6	19.6	19.9	
	3H	19.9	20.8	20.2	21.1	21.5	19.9	20.8	20.2	21.1	21.5	
	4H	20.5	21.4	20.9	21.7	22.1	20.5	21.4	20.9	21.7	22.1	
	6H	21.0	21.7	21.4	22.1	22.5	21.0	21.7	21.4	22.1	22.5	
	8H	21.1	21.8	21.5	22.2	22.6	21.1	21.8	21.5	22.2	22.6	
	12H	21.1	21.8	21.6	22.2	22.6	21.1	21.8	21.6	22.2	22.6	
8H	4H	20.8	21.5	21.2	21.9	22.3	20.8	21.5	21.2	21.9	22.3	
	6H	21.3	21.9	21.8	22.3	22.8	21.3	21.9	21.8	22.3	22.8	
	8H	21.5	22.0	22.0	22.4	22.9	21.5	22.0	22.0	22.4	22.9	
	12H	21.6	22.0	22.1	22.5	23.0	21.6	22.0	22.1	22.5	23.0	
	4H	20.8	21.4	21.2	21.8	22.2	20.8	21.4	21.2	21.8	22.2	
	6H	21.4	21.9	21.9	22.3	22.8	21.4	21.9	21.9	22.3	22.8	
12H	8H	21.6	22.0	22.1	22.4	22.9	21.6	22.0	22.1	22.4	22.9	
	12H	21.6	22.0	22.1	22.4	22.9	21.6	22.0	22.1	22.4	22.9	
Παραλλαγή της θέσης παρατηρητή για αποστάσεις φωτιστικών S												
S = 1.0H		+0.1 / -0.1					+0.1 / -0.1					
S = 1.5H		+0.2 / -0.4					+0.2 / -0.4					
S = 2.0H		+0.5 / -0.8					+0.5 / -0.8					
Στάνταρ πίνακας Προσθετός Διαβάθμισης		BK05					BK05					
		3.3					3.3					
Διορθωμένοι δείκτες εκτόφλωσης αναφορικά με 5655lm Συνολική φωτεινή ροή												

Υπεύθυνος επεξεργασίας
Τηλέφωνο
Φαξ
e-Mail

CONTROL ΙΣΟΓΕΙΟ / Περίληψη



Ύψος χώρου: 3.100 m, Ύψος συναρμολόγησης: 3.100 m, Συντελεστής συντήρησης: 0.80

Τιμές σε Lux, Κλίμακα 1:26

Επιφάνεια	ρ [%]	E_m [lx]	E_{min} [lx]	E_{max} [lx]	E_{min} / E_m
Επίπεδο εργασίας	/	279	169	395	0.606
Δάπεδο	20	193	144	237	0.748
Οροφή	70	80	48	103	0.595
Τοίχοι (4)	50	166	60	525	/

Επίπεδο εργασίας:

Ύψος: 0.850 m
Κάβλος: 32 x 16 Σημεία
Περιφερική ζώνη: 0.000 m

Ποσοστό των σημείων με λιγότερο από 400 lx (για IEQ-7): 100.00%.

Κατάλογος τεμαχίων φωτιστικών

Αρ.	Τεμάχια	Ονομασία (Συντελεστής διόρθωσης)	Φ (Φωτιστικό) [lm]	Φ (Λάμπες) [lm]	P [W]
1	1	PETRIDIS 29503_FOGLIO_Q_H_S_LED_33W_NEUTRAL_600X600 (Τύπος 1)* (1.000)	4995	6237	33.0

*Αλλαγμένα τεχνικά στοιχεία

Συνολικά: 4995 Συνολικά: 6237 33.0

Ειδικό φορτίο σύνδεσης: $4.93 \text{ W/m}^2 = 1.77 \text{ W/m}^2/100 \text{ lx}$ (Βασική επιφάνεια: 6.69 m^2)



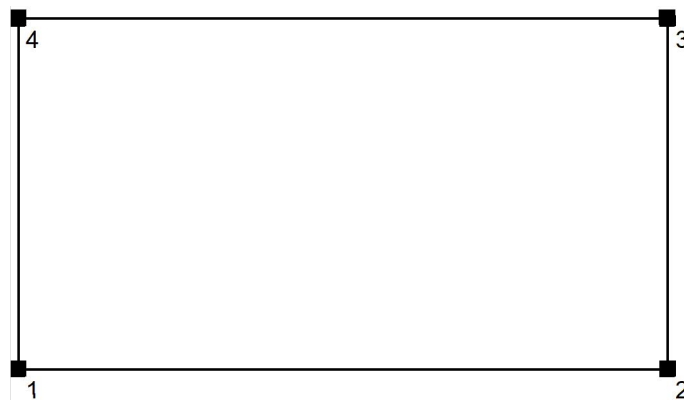
Υπεύθυνος επεξεργασίας
Τηλέφωνο
Φαξ
e-Mail

CONTROL ΙΣΟΓΕΙΟ / Πρωτόκολλο εισόδου

Ύψος του επιπέδου εργασίας: 0.850 m
Περιφερική ζώνη: 0.000 m

Συντελεστής συντήρησης: 0.80

Ύψος χώρου: 3.100 m
Βασική επιφάνεια: 6.69 m²



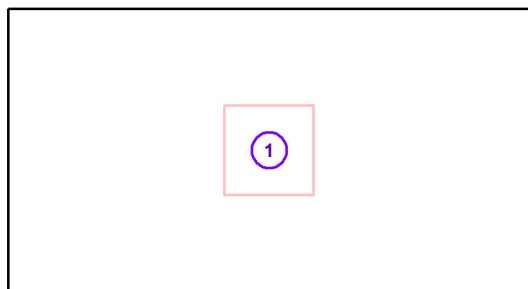
Επιφάνεια	Rho [%]	από ([m] [m])	προς ([m] [m])	Μήκος [m]
Δάπεδο	20	/	/	/
Οροφή	70	/	/	/
Τοίχος 1	50	(0.000 0.000)	(3.520 0.000)	3.520
Τοίχος 2	50	(3.520 0.000)	(3.520 1.900)	1.900
Τοίχος 3	50	(3.520 1.900)	(0.000 1.900)	3.520
Τοίχος 4	50	(0.000 1.900)	(0.000 0.000)	1.900



Υπεύθυνος επεξεργασίας
Τηλέφωνο
Φαξ
e-Mail

CONTROL ΙΣΟΓΕΙΟ / Φωτιστικά (λίστα συντεταγμένων)**PETRIDIS 29503_FOGLIO_Q_H_S_LED_33W_NEUTRAL_600X600 (Τύπος 1)**

4995 lm, 33.0 W, 1 x 1 x Καθορισμένο από το χρήστη (Συντελεστής διόρθωσης 1.000).



Αρ.	Θέση [m]		Z	Περιστροφή [°]		Z
	X	Y		X	Y	
1	1.760	0.950	3.100	0.0	0.0	90.0

ΠΑΝΕΠΙΣΤΗΜΙΟ ΠΑΤΡΩΝ ΜΑΓΕΙΡΙΑ

W.C ΑΜΕΑ ΥΠΟΓΕΙΟ

Partner for Contact:

Order No.:

Company:

Customer No.:

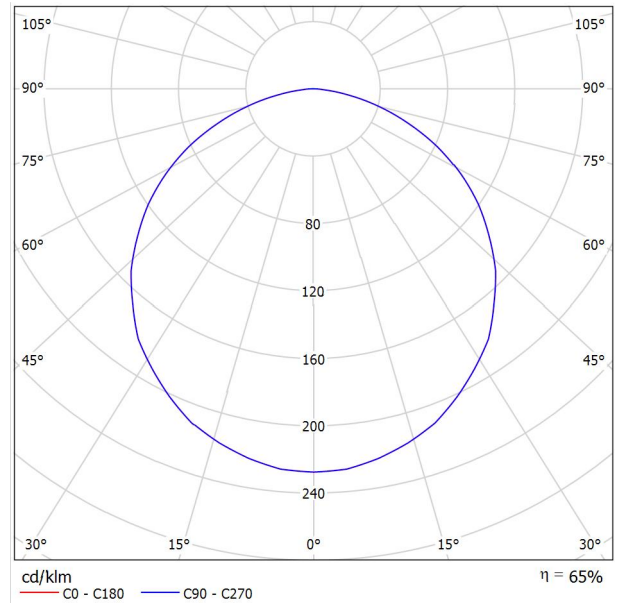
Ημερομηνία: 22.07.2024

Υπεύθυνος επεξεργασίας:

Υπεύθυνος επεξεργασίας
Τηλέφωνο
Φαξ
e-Mail

PETRIDIS 8231088_PLEXI_ROUND_450_LED_24W_NEUTRAL_D450mm / Δελτίο στοιχείων φωτιστικού

Εκπομπή φωτός 1:



Ταξινόμηση φωτιστικών σύμφωνα προς CIE: 100
Κωδικός ροής CIE: 47 79 96 100 65

An opal circular luminaire with a contemporary design. Plexi Round is a piece of architecture, perfect for adding stature to an area. With its gentle uniform lighting, it upgrades areas such as lobbies, corridors, offices, stores and homes. It is available in five diameters: 300, 350, 450, 620 and 900mm.

Technical Features

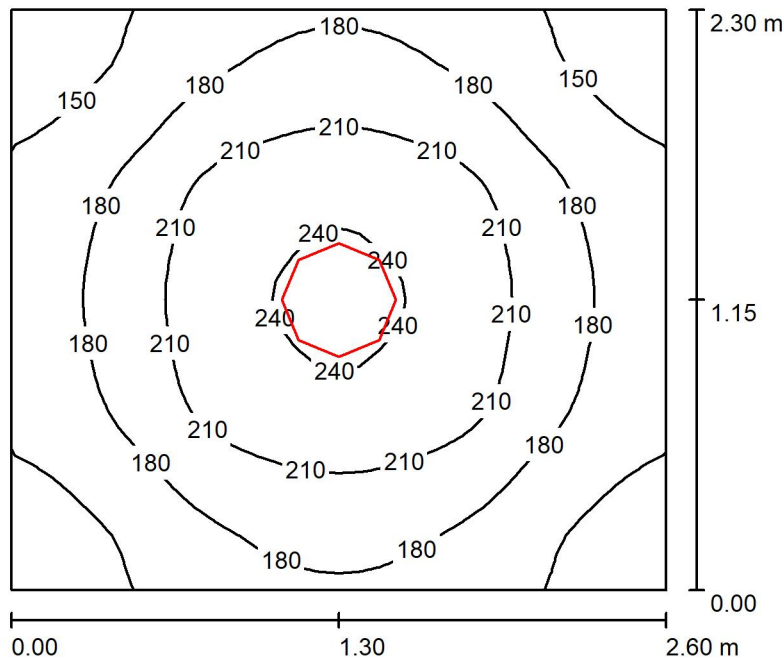
- Aluminium body, painted electrostatically in selected colour.
- Version with opal plexi glass or microprismatic cover.
- Direct illumination.
- Pure light without IR/UV radiation.
- Efficient thermal management.
- Operation life: 50,000 hours with efficiency > 80% of the initial luminous flux (L80B10).
- Connection for operation on 230V-50/60Hz.
- Upon Request
- Connection for emergency lighting system, for one or three hours.
- At bigger dimensions.

Εκπομπή φωτός 1:

Αξιολόγηση θάμβωσης κατά UGR												
ρ Οροφή		70	70	50	50	30		70	70	50	50	30
ρ Τείχος		50	30	50	30	30		50	30	50	30	30
ρ Δάπεδο		20	20	20	20	20		20	20	20	20	20
Μέγεθος χώρου X Y		Οπτική κατεύθυνση εγκάρσια προς τον άξονα λάμπας					Οπτική κατεύθυνση παράλληλη προς τον άξονα λάμπας					
2H	2H	18.5	19.8	18.8	20.1	20.3		18.5	19.8	18.8	20.1	20.3
	3H	20.0	21.2	20.4	21.5	21.8		20.0	21.2	20.4	21.5	21.8
	4H	20.6	21.7	20.9	22.0	22.3		20.6	21.7	20.9	22.0	22.3
	6H	20.9	22.0	21.3	22.3	22.6		20.9	22.0	21.3	22.3	22.6
	8H	21.0	22.0	21.4	22.3	22.7		21.0	22.0	21.4	22.3	22.7
	12H	21.0	22.0	21.4	22.3	22.7		21.0	22.0	21.4	22.3	22.7
4H	2H	19.2	20.3	19.5	20.6	20.9		19.2	20.3	19.5	20.6	20.9
	3H	20.9	21.8	21.3	22.2	22.5		20.9	21.8	21.3	22.2	22.5
	4H	21.6	22.4	22.0	22.8	23.1		21.6	22.4	22.0	22.8	23.1
	6H	22.0	22.7	22.4	23.1	23.5		22.0	22.7	22.4	23.1	23.5
	8H	22.1	22.8	22.6	23.2	23.6		22.1	22.8	22.6	23.2	23.6
	12H	22.2	22.8	22.6	23.2	23.6		22.2	22.8	22.6	23.2	23.6
8H	4H	21.8	22.5	22.3	22.9	23.3		21.8	22.5	22.3	22.9	23.3
	6H	22.4	22.9	22.8	23.4	23.8		22.4	22.9	22.8	23.4	23.8
	8H	22.6	23.0	23.0	23.5	24.0		22.6	23.0	23.0	23.5	24.0
	12H	22.6	23.0	23.1	23.5	24.0		22.6	23.0	23.1	23.5	24.0
	4H	21.8	22.4	22.3	22.9	23.3		21.8	22.4	22.3	22.9	23.3
	6H	22.4	22.9	22.9	23.3	23.8		22.4	22.9	22.9	23.3	23.8
12H	8H	22.6	23.0	23.1	23.5	24.0		22.6	23.0	23.1	23.5	24.0
	12H	22.6	23.0	23.1	23.5	24.0		22.6	23.0	23.1	23.5	24.0
Παράλλαξη της θέσης παρατηρητή για αποστάσεις φωτιστικών S												
S = 1.0H		+0.1 / -0.1					+0.1 / -0.1					
S = 1.5H		+0.2 / -0.4					+0.2 / -0.4					
S = 2.0H		+0.5 / -0.7					+0.5 / -0.7					
Στάνταρ πίνακας Προσθετός διόρθωσης		BK05 3.6					BK05 3.6					
Διορθωμένοι δείκτες εκτόφλωσης αναφορικά με 4096lm Συνολική φωτεινή ροή												

Υπεύθυνος επεξεργασίας
Τηλέφωνο
Φαξ
e-Mail

W.C ΑΜΕΑ ΥΠΟΓΕΙΟ / Περίληψη



Ύψος χώρου: 3.100 m, Ύψος συναρμολόγησης: 3.100 m, Συντελεστής συντήρησης: 0.80

Τιμές σε Lux, Κλίμακα 1:30

Επιφάνεια	ρ [%]	E_m [lx]	E_{min} [lx]	E_{max} [lx]	E_{min} / E_m
Επίπεδο εργασίας	/	187	130	245	0.692
Δάπεδο	20	126	98	148	0.771
Οροφή	70	51	34	61	0.658
Τοίχοι (4)	50	112	39	240	/

Επίπεδο εργασίας:

Ύψος: 0.850 m
Κάνναβος: 32 x 32 Σημεία
Περιφερική ζώνη: 0.000 m

Ποσοστό των σημείων με λιγότερο από 400 lx (για IEQ-7): 100.00%.

Κατάλογος τεμαχίων φωτιστικών

Αρ.	Τεμάχια	Ονομασία (Συντελεστής διόρθωσης)	Φ (Φωτιστικό) [lm]	Φ (Λάμπες) [lm]	P [W]
1	1	PETRIDIS 8231088 PLEXI_ROUND_450_LED_24W_NEUTRAL_D450mm (Τύπος 1)* (1.000)	3021	4680	24.0

*Αλλαγμένα τεχνικά στοιχεία

Συνολικά: 3021 Συνολικά: 4680 24.0

Ειδικό φορτίο σύνδεσης: $4.01 \text{ W/m}^2 = 2.14 \text{ W/m}^2/100 \text{ lx}$ (Βασική επιφάνεια: 5.98 m^2)



Υπεύθυνος επεξεργασίας
Τηλέφωνο
Φαξ
e-Mail

W.C ΑΜΕΑ ΥΠΟΓΕΙΟ / Πρωτόκολλο εισόδου

Ύψος του επιπέδου εργασίας: 0.850 m
Περιφερική ζώνη: 0.000 m

Συντελεστής συντήρησης: 0.80

Ύψος χώρου: 3.100 m
Βασική επιφάνεια: 5.98 m²



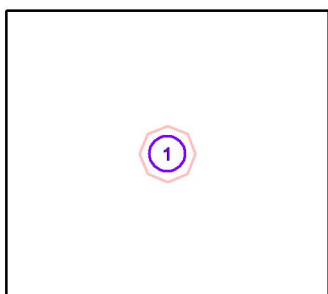
Επιφάνεια	Rho [%]	από ([m] [m])	προς ([m] [m])	Μήκος [m]
Δάπεδο	20	/	/	/
Οροφή	70	/	/	/
Τοίχος 1	50	(0.000 0.000)	(2.600 0.000)	2.600
Τοίχος 2	50	(2.600 0.000)	(2.600 2.300)	2.300
Τοίχος 3	50	(2.600 2.300)	(0.000 2.300)	2.600
Τοίχος 4	50	(0.000 2.300)	(0.000 0.000)	2.300



Υπεύθυνος επεξεργασίας
Τηλέφωνο
Φαξ
e-Mail

W.C ΑΜΕΑ ΥΠΟΓΕΙΟ / Φωτιστικά (λίστα συντεταγμένων)**PETRIDIS 8231088_PLEXI_ROUND_450_LED_24W_NEUTRAL_D450mm (Τύπος 1)**

3021 lm, 24.0 W, 1 x 1 x Καθορισμένο από το χρήστη (Συντελεστής διόρθωσης 1.000).



Αρ.	Θέση [m]		Περιστροφή [°]			
	X	Y	Z	X	Y	Z
1	1.300	1.150	3.100	0.0	0.0	180.0

ΠΑΝΕΠΙΣΤΗΜΙΟ ΠΑΤΡΩΝ ΜΑΓΕΙΡΙΑ

W.C ΑΝΔΡΩΝ/ΓΥΝΑΙΚΩΝ ΙΣΟΓΕΙΟ

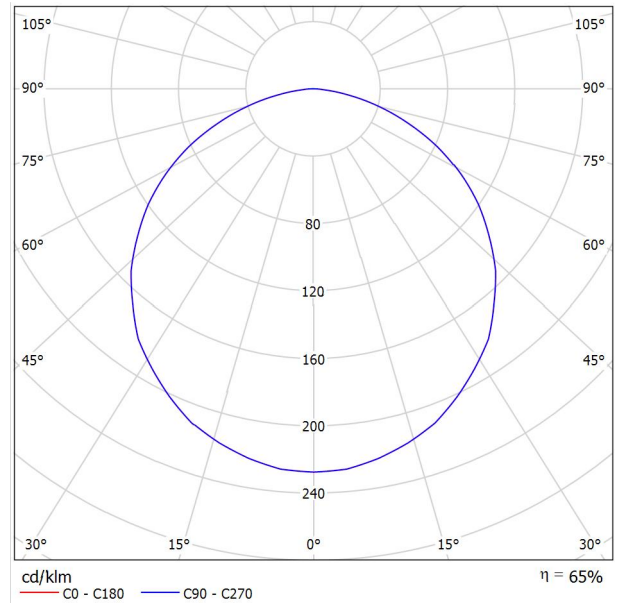
Partner for Contact:
Order No.:
Company:
Customer No.:

Ημερομηνία: 22.07.2024
Υπεύθυνος επεξεργασίας:

Υπεύθυνος επεξεργασίας
Τηλέφωνο
Φαξ
e-Mail

PETRIDIS 8231088_PLEXI_ROUND_450_LED_24W_NEUTRAL_D450mm / Δελτίο στοιχείων φωτιστικού

Εκπομπή φωτός 1:



Ταξινόμηση φωτιστικών σύμφωνα προς CIE: 100
Κωδικός ροής CIE: 47 79 96 100 65

An opal circular luminaire with a contemporary design. Plexi Round is a piece of architecture, perfect for adding stature to an area. With its gentle uniform lighting, it upgrades areas such as lobbies, corridors, offices, stores and homes. It is available in five diameters: 300, 350, 450, 620 and 900mm.

Technical Features

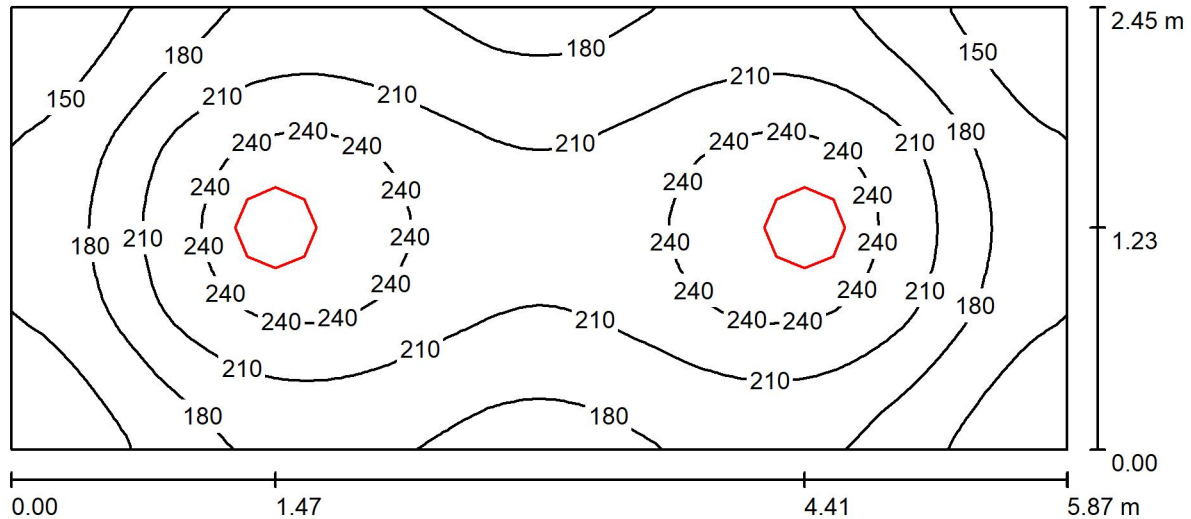
- Aluminium body, painted electrostatically in selected colour.
- Version with opal plexi glass or microprismatic cover.
- Direct illumination.
- Pure light without IR/UV radiation.
- Efficient thermal management.
- Operation life: 50,000 hours with efficiency > 80% of the initial luminous flux (L80B10).
- Connection for operation on 230V-50/60Hz.
- Upon Request
- Connection for emergency lighting system, for one or three hours.
- At bigger dimensions.

Εκπομπή φωτός 1:

Αξιολόγηση θάμβωσης κατά UGR												
ρ Οροφή	70	70	50	50	30	70	70	50	50	30		
ρ Τείχος	50	30	50	30	30	50	30	50	30	30		
ρ Δάπεδο	20	20	20	20	20	20	20	20	20	20		
Μέγεθος χώρου X Y	Οπτική κατεύθυνση εγκάρσια προς τον άξονα λάμπας					Οπτική κατεύθυνση παράλληλη προς τον άξονα λάμπας						
2H	2H	18.5	19.8	18.8	20.1	20.3	18.5	19.8	18.8	20.1	20.3	
	3H	20.0	21.2	20.4	21.5	21.8	20.0	21.2	20.4	21.5	21.8	
	4H	20.6	21.7	20.9	22.0	22.3	20.6	21.7	20.9	22.0	22.3	
	6H	20.9	22.0	21.3	22.3	22.6	20.9	22.0	21.3	22.3	22.6	
	8H	21.0	22.0	21.4	22.3	22.7	21.0	22.0	21.4	22.3	22.7	
	12H	21.0	22.0	21.4	22.3	22.7	21.0	22.0	21.4	22.3	22.7	
4H	2H	19.2	20.3	19.5	20.6	20.9	19.2	20.3	19.5	20.6	20.9	
	3H	20.9	21.8	21.3	22.2	22.5	20.9	21.8	21.3	22.2	22.5	
	4H	21.6	22.4	22.0	22.8	23.1	21.6	22.4	22.0	22.8	23.1	
	6H	22.0	22.7	22.4	23.1	23.5	22.0	22.7	22.4	23.1	23.5	
	8H	22.1	22.8	22.6	23.2	23.6	22.1	22.8	22.6	23.2	23.6	
	12H	22.2	22.8	22.6	23.2	23.6	22.2	22.8	22.6	23.2	23.6	
8H	4H	21.8	22.5	22.3	22.9	23.3	21.8	22.5	22.3	22.9	23.3	
	6H	22.4	22.9	22.8	23.4	23.8	22.4	22.9	22.8	23.4	23.8	
	8H	22.6	23.0	23.0	23.5	24.0	22.6	23.0	23.0	23.5	24.0	
	12H	22.6	23.0	23.1	23.5	24.0	22.6	23.0	23.1	23.5	24.0	
	4H	21.8	22.4	22.3	22.9	23.3	21.8	22.4	22.3	22.9	23.3	
	6H	22.4	22.9	22.9	23.3	23.8	22.4	22.9	22.9	23.3	23.8	
12H	8H	22.6	23.0	23.1	23.5	24.0	22.6	23.0	23.1	23.5	24.0	
Παράλλαξη της θέσης παρατηρητή για αποστάσεις φωτιστικών S												
S = 1.0H	+0.1 / -0.1					+0.1 / -0.1						
S = 1.5H	+0.2 / -0.4					+0.2 / -0.4						
S = 2.0H	+0.5 / -0.7					+0.5 / -0.7						
Στάνταρ πίνακας Προσθετός Διόρθωσης	BK05 3.6					BK05 3.6						
Διορθωμένοι δείκτες εκτόφλωσης αναφορικά με 4096lm Συνολική φωτεινή ροή												

Υπεύθυνος επεξεργασίας
Τηλέφωνο
Φαξ
e-Mail

W.C ΑΝΔΡΩΝ/ΓΥΝΑΙΚΩΝ ΙΣΟΓΕΙΟ / Περίληψη



Ύψος χώρου: 3.100 m, Ύψος συναρμολόγησης: 3.100 m, Συντελεστής συντήρησης: 0.80

Τιμές σε Lux, Κλίμακα 1:42

Επιφάνεια	ρ [%]	E_m [lx]	E_{min} [lx]	E_{max} [lx]	E_{min} / E_m
Επίπεδο εργασίας	/	200	121	262	0.607
Δάπεδο	20	150	106	176	0.706
Οροφή	70	48	32	55	0.664
Τοίχοι (4)	50	111	39	220	/

Επίπεδο εργασίας:

Ύψος: 0.850 m
Κάνναβος: 64 x 32 Σημεία
Περιφερική ζώνη: 0.000 m

Ποσοστό των σημείων με λιγότερο από 400 lx (για IEQ-7): 100.00%.

Κατάλογος τεμαχίων φωτιστικών

Αρ.	Τεμάχια	Ονομασία (Συντελεστής διόρθωσης)	Φ (Φωτιστικό) [lm]	Φ (Λάμπες) [lm]	P [W]
1	2	PETRIDIS 8231088_ PLEXI_ROUND_450_LED_24W_NEUTRAL_D450mm (Τύπος 1)* (1.000)	3021	4680	24.0

*Αλλαγμένα τεχνικά στοιχεία

Συνολικά: 6041 Συνολικά: 9360 48.0

Ειδικό φορτίο σύνδεσης: $3.34 \text{ W/m}^2 = 1.67 \text{ W/m}^2/100 \text{ lx}$ (Βασική επιφάνεια: 14.38 m^2)



Υπεύθυνος επεξεργασίας
Τηλέφωνο
Φαξ
e-Mail

W.C ΑΝΔΡΩΝ/ΓΥΝΑΙΚΩΝ ΙΣΟΓΕΙΟ / Πρωτόκολλο εισόδου

Ύψος του επιπέδου εργασίας: 0.850 m
Περιφερική ζώνη: 0.000 m

Συντελεστής συντήρησης: 0.80

Ύψος χώρου: 3.100 m
Βασική επιφάνεια: 14.38 m²



Επιφάνεια	Rho [%]	από ([m] [m])	προς ([m] [m])	Μήκος [m]
Δάπεδο	20	/	/	/
Οροφή	70	/	/	/
Τοίχος 1	50	(0.000 0.000)	(5.870 0.000)	5.870
Τοίχος 2	50	(5.870 0.000)	(5.870 2.450)	2.450
Τοίχος 3	50	(5.870 2.450)	(0.000 2.450)	5.870
Τοίχος 4	50	(0.000 2.450)	(0.000 0.000)	2.450



Υπεύθυνος επεξεργασίας
Τηλέφωνο
Φαξ
e-Mail

W.C ΑΝΔΡΩΝ/ΓΥΝΑΙΚΩΝ ΙΣΟΓΕΙΟ / Φωτιστικά (λίστα συντεταγμένων)**PETRIDIS 8231088_PLEXI_ROUND_450_LED_24W_NEUTRAL_D450mm (Τύπος 1)**

3021 lm, 24.0 W, 1 x 1 x Καθορισμένο από το χρήστη (Συντελεστής διόρθωσης 1.000).



Αρ.	Θέση [m]			Περιστροφή [°]		
	X	Y	Z	X	Y	Z
1	1.470	1.230	3.100	0.0	0.0	180.0
2	4.410	1.230	3.100	0.0	0.0	180.0

ΠΑΝΕΠΙΣΤΗΜΙΟ ΠΑΤΡΩΝ ΜΑΓΕΙΡΙΑ

ΑΠΟΘΗΚΗ 1 ΥΠΟΓΕΙΟ

Partner for Contact:

Order No.:

Company:

Customer No.:

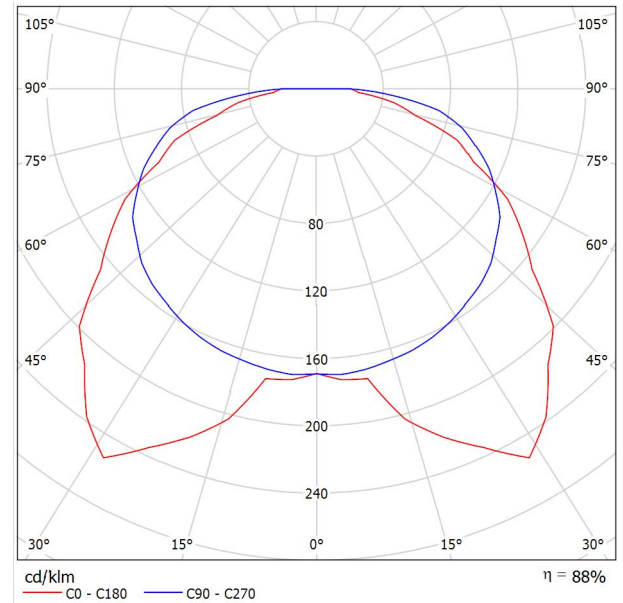
Ημερομηνία: 18.07.2024

Υπεύθυνος επεξεργασίας:

Υπεύθυνος επεξεργασίας
Τηλέφωνο
Φαξ
e-Mail

PETRIDIS 511503 LINA_LED_1X30W_NEUTRAL_L1570mm / Δελτίο στοιχείων φωτιστικού

Εκπομπή φωτός 1:



Ταξινόμηση φωτιστικών σύμφωνα προς CIE: 100
Κωδικός ροής CIE: 36 69 91 100 88

Technical Features

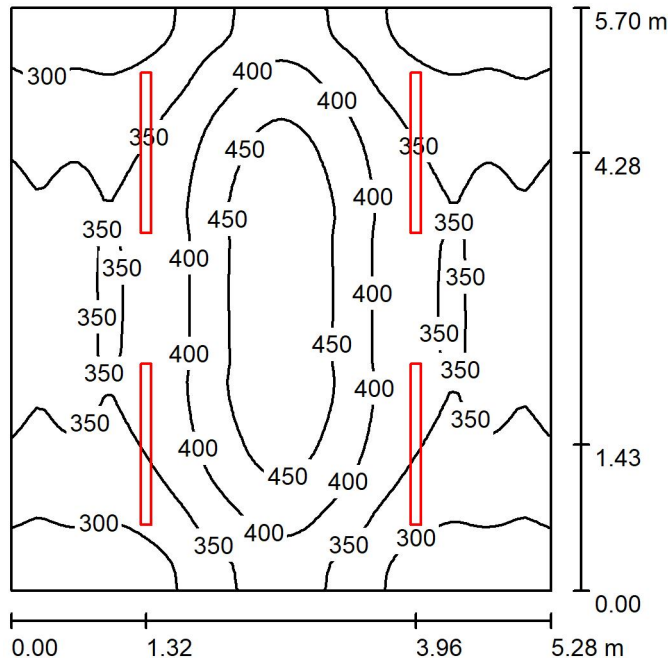
- Luminaires for Led lamp or Led modules version.
- Ecologic anti-aging injected sealing gasket.
- Gear-tray reflector unit in hot-galvanized steel, painted in white polyester, fixed to the housing by means of steel rapid devices, hinged opening.
- Snug fit snap-lock clips in polycarbonate for diffuser mounting.
- Stainless steel fixing brackets.
- Connection for operation on 230V-50Hz.
- Ra≥80, 3000K, 4000K.
- Led life time 50000h (L80B10).
- Driver life time 100000h.
- Colour tolerance: 3 MacAdam steps.
- Upon request
- Connection for operation on 230V-50/60Hz with dimmer dali or 1-10VDC ballast.
- Connection for emergency lighting system, for one or three hours.

Εκπομπή φωτός 1:

Αξιολόγηση θάμβωσης κατά UGR												
ρ Οροφή	70	70	50	50	30	70	70	50	50	30		
ρ Τοίχοι	50	30	50	30	30	50	30	50	30	30		
ρ Δάπεδο	20	20	20	20	20	20	20	20	20	20		
Μέγεθος χώρου X Y		Οπτική κατεύθυνση εγκάρσια προς τον άξονα λάμπας					Οπτική κατεύθυνση παράλληλη προς τον άξονα λάμπας					
2H	2H	18.5	20.0	18.8	20.3	20.5	20.7	22.2	21.0	22.4	22.7	
	3H	19.8	21.2	20.1	21.4	21.7	23.1	24.5	23.4	24.7	25.0	
	4H	20.3	21.6	20.6	21.8	22.1	24.2	25.5	24.5	25.8	26.1	
	6H	20.6	21.8	21.0	22.1	22.5	25.2	26.4	25.5	26.7	27.0	
	8H	20.7	21.9	21.1	22.2	22.6	25.6	26.7	25.9	27.1	27.4	
4H	12H	20.8	21.9	21.2	22.3	22.6	25.9	27.0	26.3	27.3	27.7	
	2H	19.6	20.9	20.0	21.2	21.5	21.2	22.5	21.6	22.8	23.1	
	3H	21.0	22.1	21.4	22.4	22.8	23.8	25.0	24.2	25.3	25.6	
	4H	21.5	22.5	21.9	22.9	23.3	25.1	26.1	25.5	26.5	26.8	
	6H	22.0	22.9	22.4	23.3	23.7	26.3	27.1	26.7	27.5	27.9	
8H	12H	22.2	23.0	22.6	23.4	23.8	26.7	27.6	27.2	28.0	28.4	
	2H	22.3	23.0	22.7	23.4	23.9	27.1	27.9	27.6	28.3	28.7	
	4H	22.1	22.9	22.5	23.3	23.8	25.2	26.1	25.7	26.5	26.9	
	6H	22.7	23.4	23.2	23.8	24.3	26.5	27.2	27.0	27.6	28.1	
	8H	22.9	23.5	23.4	24.0	24.5	27.1	27.7	27.6	28.2	28.6	
12H	12H	23.1	23.6	23.6	24.1	24.6	27.6	28.2	28.1	28.6	29.1	
	4H	22.2	23.0	22.7	23.4	23.8	25.2	26.0	25.7	26.4	26.8	
	6H	22.9	23.5	23.3	23.9	24.4	26.5	27.1	27.0	27.6	28.1	
	8H	23.1	23.7	23.6	24.1	24.6	27.2	27.7	27.7	28.2	28.7	
	Παραλλαγή της θέσης παρατηρητή για αποστάσεις φωτιστικών S											
S = 1.0H		+0.2 / -0.2					+0.2 / -0.2					
S = 1.5H		+0.3 / -0.5					+0.5 / -0.5					
S = 2.0H		+0.5 / -0.9					+0.6 / -0.9					
Στάνταρ πίνακας Προσθετός διόρθωσης		BK05 4.9					BK09 10.5					
Ανασχεδιασμένοι δείκτες εκτόφλωσης αναφορικά με 5290lm Συνολική φωτεινή ροή												

Υπεύθυνος επεξεργασίας
Τηλέφωνο
Φαξ
e-Mail

ΑΠΟΘΗΚΗ 1 ΥΠΟΓΕΙΟ / Περίληψη



Ύψος χώρου: 3.300 m, Ύψος συναρμολόγησης: 3.300 m, Συντελεστής συντήρησης: 0.80

Τιμές σε Lux, Κλίμακα 1:74

Επιφάνεια	ρ [%]	E_m [lx]	E_{min} [lx]	E_{max} [lx]	E_{min} / E_m
Επίπεδο εργασίας	/	364	264	492	0.724
Δάπεδο	20	293	212	375	0.722
Οροφή	70	108	87	130	0.804
Τοίχοι (4)	50	261	126	515	/

Επίπεδο εργασίας:

Ύψος: 0.850 m
Κάβλος: 64 x 64 Σημεία
Περιφερική ζώνη: 0.000 m

UGR

Αριστερός τοίχος
Κάτω τοίχος
(CIE, SHR = 0.25.)

Κατά μήκος-

Εγκάρσια

προς τον άξονα φωτιστικών

Ποσοστό των σημείων με λιγότερο από 400 lx (για IEQ-7): 76.68%.

Κατάλογος τεμαχίων φωτιστικών

Αρ.	Τεμάχια	Ονομασία (Συντελεστής διόρθωσης)	Φ (Φωτιστικό) [lm]	Φ (Λάμπες) [lm]	P [W]
1	4	PETRIDIS 511503 LINA_LED_1X30W_NEUTRAL_L1570mm (Τύπος 1)* (1.000)	5441	6180	30.0

*Αλλαγμένα τεχνικά στοιχεία

Συνολικά: 21765 Συνολικά: 24720 120.0

Ειδικό φορτίο σύνδεσης: $3.99 \text{ W/m}^2 = 1.09 \text{ W/m}^2/100 \text{ lx}$ (Βασική επιφάνεια: 30.10 m^2)



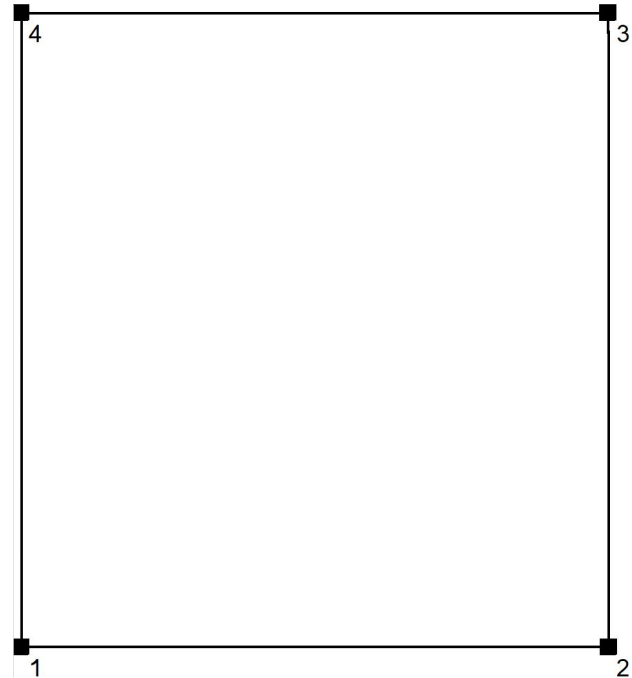
Υπεύθυνος επεξεργασίας
Τηλέφωνο
Φαξ
e-Mail

ΑΠΟΘΗΚΗ 1 ΥΠΟΓΕΙΟ / Πρωτόκολλο εισόδου

Ύψος του επιπέδου εργασίας: 0.850 m
Περιφερική ζώνη: 0.000 m

Συντελεστής συντήρησης: 0.80

Ύψος χώρου: 3.300 m
Βασική επιφάνεια: 30.10 m²



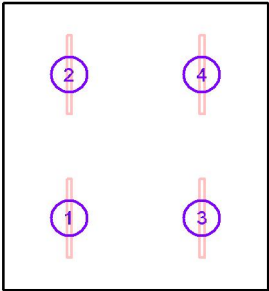
Επιφάνεια	Rho [%]	από ([m] [m])	προς ([m] [m])	Μήκος [m]
Δάπεδο	20	/	/	/
Οροφή	70	/	/	/
Τοίχος 1	50	(0.000 0.000)	(5.280 0.000)	5.280
Τοίχος 2	50	(5.280 0.000)	(5.280 5.700)	5.700
Τοίχος 3	50	(5.280 5.700)	(0.000 5.700)	5.280
Τοίχος 4	50	(0.000 5.700)	(0.000 0.000)	5.700



Υπεύθυνος επεξεργασίας
Τηλέφωνο
Φαξ
e-Mail

ΑΠΟΘΗΚΗ 1 ΥΠΟΓΕΙΟ / Φωτιστικά (λίστα συντεταγμένων)

PETRIDIS 511503 LINA_LED_1X30W_NEUTRAL_L1570mm (Τύπος 1)
5441 lm, 30.0 W, 1 x 1 x Καθορισμένο από το χρήστη (Συντελεστής διόρθωσης 1.000).



Αρ.	Θέση [m]			Περιστροφή [°]		
	X	Y	Z	X	Y	Z
1	1.320	1.430	3.300	0.0	0.0	180.0
2	1.320	4.280	3.300	0.0	0.0	180.0
3	3.960	1.430	3.300	0.0	0.0	180.0
4	3.960	4.280	3.300	0.0	0.0	180.0

ΠΑΝΕΠΙΣΤΗΜΙΟ ΠΑΤΡΩΝ ΜΑΓΕΙΡΙΑ

ΑΠΟΘΗΚΗ ΗΜΕΡΑΣ ΙΣΟΓΕΙΟ

Partner for Contact:

Order No.:

Company:

Customer No.:

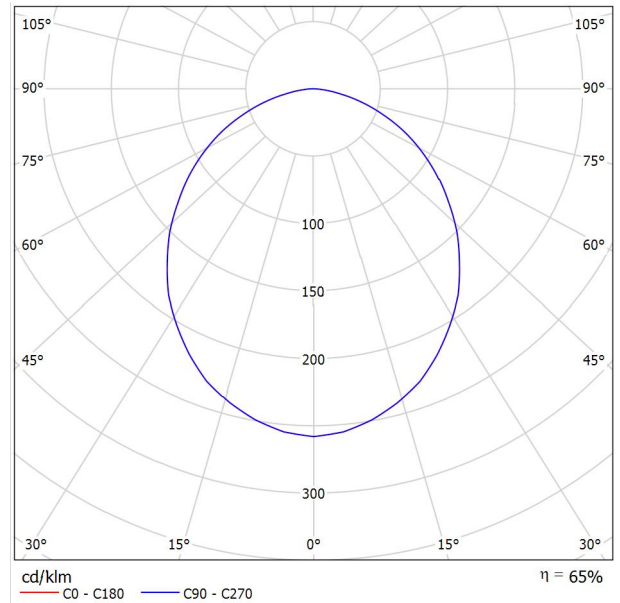
Ημερομηνία: 22.07.2024

Υπεύθυνος επεξεργασίας:

Υπεύθυνος επεξεργασίας
Τηλέφωνο
Φαξ
e-Mail

PETRIDIS 29505_FOGLIO_Q_S_LED_36W_NEUTRAL_600X600 / Δελτίο στοιχείων φωτιστικού

Εκπομπή φωτός 1:



Ταξινόμηση φωτιστικών σύμφωνα προς CIE: 100
Κωδικός ροής CIE: 50 81 97 100 65

The FOGLIO surface-mounted luminaire with its opal cover provides perfect lighting comfort and glare-free lighting.
The luminaire unit impresses with its design and unique uniform.

Technical Features

- For surface mounted.
- Steel body painted electrostatically.
- High efficient satin PMMA cover.
- Last generation high efficient LED CHIP.
- Pure light without IR/UV radiation.
- Connection for operation on 230V-50/60Hz.
- Operation life: 50,000 hours with efficiency > 80% of the initial luminous flux (L80B10).

Upon Request

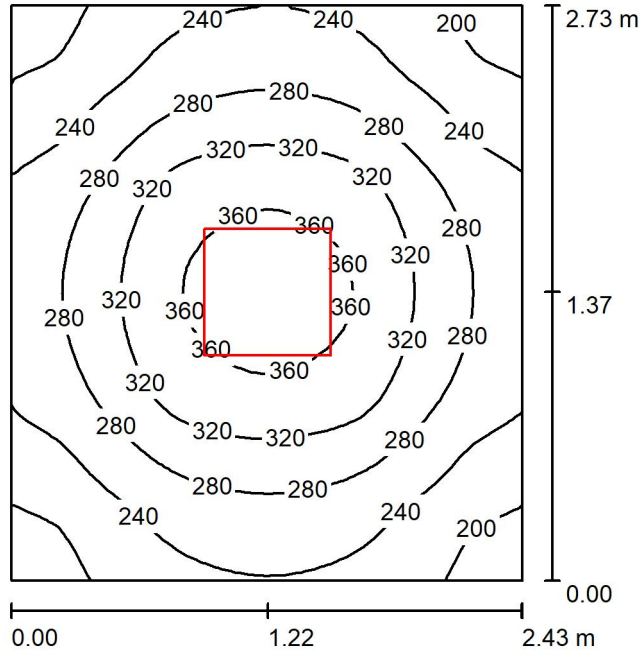
- Connection for emergency lighting system, for one or three hours.
- With microprismatic cover.

Εκπομπή φωτός 1:

Αξιολόγηση θάμβωσης κατά UGR												
ρ Οροφή	70	70	50	50	30	70	70	50	50	30		
ρ Τείχος	50	30	50	30	30	50	30	50	30	30		
ρ Δάπεδο	20	20	20	20	20	20	20	20	20	20		
Μέγεθος χώρου X Y	Οπτική κατεύθυνση εγκάρσια προς τον άξονα λάμπας					Οπτική κατεύθυνση παράλληλη προς τον άξονα λάμπας						
2H	2H	17.4	18.7	17.7	18.9	19.1	17.4	18.7	17.7	18.9	19.1	
	3H	18.8	20.0	19.1	20.2	20.5	18.8	20.0	19.1	20.2	20.5	
	4H	19.3	20.4	19.6	20.7	21.0	19.3	20.4	19.6	20.7	21.0	
	6H	19.6	20.6	20.0	20.9	21.2	19.6	20.6	20.0	20.9	21.2	
	8H	19.7	20.7	20.1	21.0	21.3	19.7	20.7	20.1	21.0	21.3	
	12H	19.7	20.7	20.1	21.0	21.3	19.7	20.7	20.1	21.0	21.3	
4H	2H	18.0	19.1	18.4	19.4	19.7	18.0	19.1	18.4	19.4	19.7	
	3H	19.6	20.5	20.0	20.9	21.2	19.6	20.5	20.0	20.9	21.2	
	4H	20.2	21.1	20.6	21.4	21.8	20.2	21.1	20.6	21.4	21.8	
	6H	20.6	21.4	21.1	21.7	22.1	20.6	21.4	21.1	21.7	22.1	
	8H	20.8	21.4	21.2	21.8	22.2	20.8	21.4	21.2	21.8	22.2	
	12H	20.8	21.4	21.3	21.8	22.3	20.8	21.4	21.3	21.8	22.3	
8H	4H	20.5	21.1	20.9	21.5	21.9	20.5	21.1	20.9	21.5	21.9	
	6H	21.0	21.5	21.5	22.0	22.4	21.0	21.5	21.5	22.0	22.4	
	8H	21.2	21.6	21.6	22.1	22.6	21.2	21.6	21.6	22.1	22.6	
	12H	21.3	21.7	21.8	22.1	22.6	21.3	21.7	21.8	22.1	22.6	
	4H	20.5	21.1	20.9	21.5	21.9	20.5	21.1	20.9	21.5	21.9	
	6H	21.0	21.5	21.5	21.9	22.4	21.0	21.5	21.5	21.9	22.4	
12H	8H	21.2	21.6	21.7	22.1	22.6	21.2	21.6	21.7	22.1	22.6	
	12H	21.3	21.7	21.8	22.1	22.6	21.3	21.7	21.8	22.1	22.6	
Παράλλαξη της θέσης παρατηρητή για αποστάσεις φωτιστικών S												
S = 1.0H	+0.1 / -0.2					+0.1 / -0.2						
S = 1.5H	+0.2 / -0.4					+0.2 / -0.4						
S = 2.0H	+0.5 / -0.8					+0.5 / -0.8						
Στάνταρ πίνακας Προσθετός Διόρθωσης	BK05					BK05						
	2.3					2.3						
Διορθωμένοι δείκτες εκτόφλωσης αναφορικά με 5830lm Συνολική φωτεινή ροή												

Υπεύθυνος επεξεργασίας
Τηλέφωνο
Φαξ
e-Mail

ΑΠΟΘΗΚΗ ΗΜΕΡΑΣ ΙΣΟΓΕΙΟ / Περίληψη



Ύψος χώρου: 3.100 m, Ύψος συναρμολόγησης: 3.100 m, Συντελεστής συντήρησης: 0.80

Τιμές σε Lux, Κλίμακα 1:36

Επιφάνεια	ρ [%]	E_m [lx]	E_{min} [lx]	E_{max} [lx]	E_{min} / E_m
Επίπεδο εργασίας	/	278	182	380	0.654
Δάπεδο	20	193	144	231	0.747
Οροφή	70	74	50	85	0.684
Τοίχοι (4)	50	159	60	319	/

Επίπεδο εργασίας:

Ύψος: 0.850 m
Κάνναβος: 32 x 32 Σημεία
Περιφερική ζώνη: 0.000 m

Ποσοστό των σημείων με λιγότερο από 400 lx (για IEQ-7): 100.00%.

Κατάλογος τεμαχίων φωτιστικών

Αρ.	Τεμάχια	Ονομασία (Συντελεστής διόρθωσης)	Φ (Φωτιστικό) [lm]	Φ (Λάμπες) [lm]	P [W]
1	1	PETRIDIS 29505_ FOGLIO_Q_S_LED_36W_NEUTRAL_600X600 (Τύπος 1)* (1.000)	4671	7236	36.0

*Αλλαγμένα τεχνικά στοιχεία

Συνολικά: 4671 Συνολικά: 7236 36.0

Ειδικό φορτίο σύνδεσης: $5.43 \text{ W/m}^2 = 1.95 \text{ W/m}^2/100 \text{ lx}$ (Βασική επιφάνεια: 6.63 m^2)



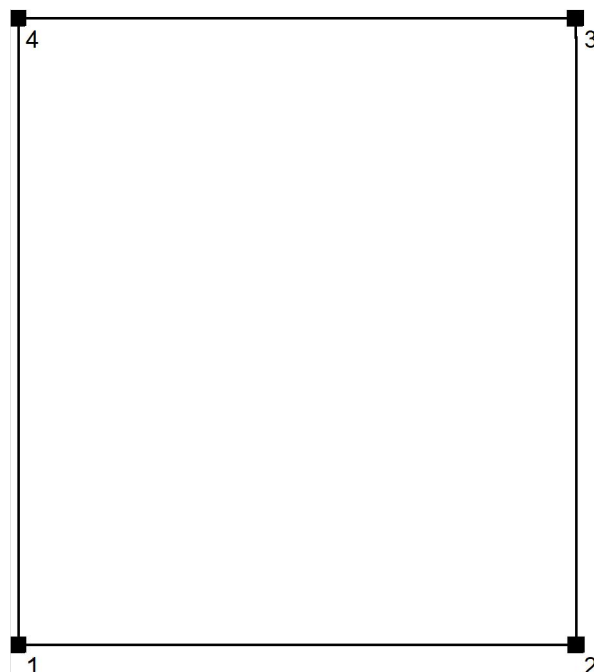
Υπεύθυνος επεξεργασίας
Τηλέφωνο
Φαξ
e-Mail

ΑΠΟΘΗΚΗ ΗΜΕΡΑΣ ΙΣΟΓΕΙΟ / Πρωτόκολλο εισόδου

Ύψος του επιπέδου εργασίας: 0.850 m
Περιφερική ζώνη: 0.000 m

Συντελεστής συντήρησης: 0.80

Ύψος χώρου: 3.100 m
Βασική επιφάνεια: 6.63 m²



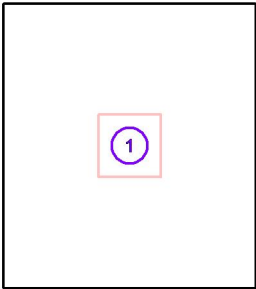
Επιφάνεια	Rho [%]	από ([m] [m])	προς ([m] [m])	Μήκος [m]
Δάπεδο	20	/	/	/
Οροφή	70	/	/	/
Τοίχος 1	50	(0.000 0.000)	(2.430 0.000)	2.430
Τοίχος 2	50	(2.430 0.000)	(2.430 2.730)	2.730
Τοίχος 3	50	(2.430 2.730)	(0.000 2.730)	2.430
Τοίχος 4	50	(0.000 2.730)	(0.000 0.000)	2.730



Υπεύθυνος επεξεργασίας
Τηλέφωνο
Φαξ
e-Mail

ΑΠΟΘΗΚΗ ΗΜΕΡΑΣ ΙΣΟΓΕΙΟ / Φωτιστικά (λίστα συντεταγμένων)

PETRIDIS 29505_ FOGLIO_Q_S_LED_36W_NEUTRAL_600X600 (Τύπος 1)
4671 lm, 36.0 W, 1 x 1 x Καθορισμένο από το χρήστη (Συντελεστής διόρθωσης 1.000).



Αρ.	Θέση [m]		Περιστροφή [°]		
	X	Y	X	Y	Z
1	1.220	1.370	0.0	0.0	180.0

ΠΑΝΕΠΙΣΤΗΜΙΟ ΠΑΤΡΩΝ ΜΑΓΕΙΡΙΑ

ΑΠΟΘΗΚΗ ΞΗΡΩΝ 1 ΙΣΟΓΕΙΟ

Partner for Contact:

Order No.:

Company:

Customer No.:

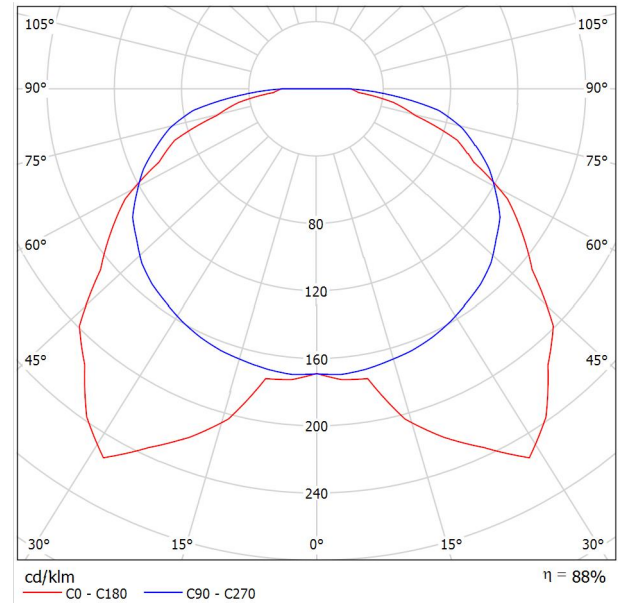
Ημερομηνία: 22.07.2024

Υπεύθυνος επεξεργασίας:

Υπεύθυνος επεξεργασίας
Τηλέφωνο
Φαξ
e-Mail

PETRIDIS 511503 LINA_LED_1X30W_NEUTRAL_L1570mm / Δελτίο στοιχείων φωτιστικού

Εκπομπή φωτός 1:



Ταξινόμηση φωτιστικών σύμφωνα προς CIE: 100
Κωδικός ροής CIE: 36 69 91 100 88

Technical Features

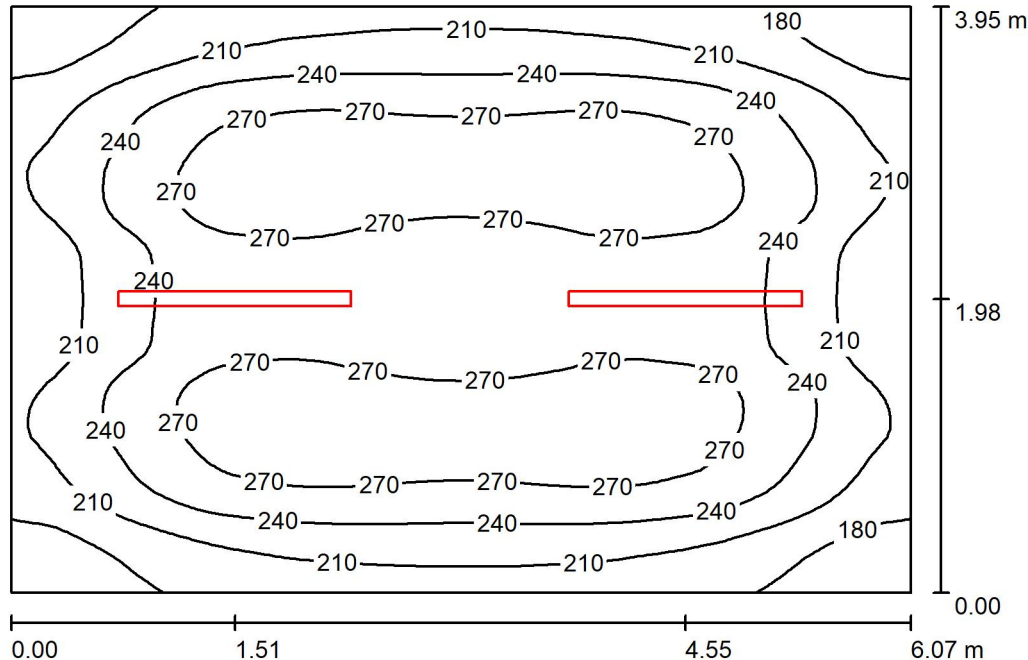
- Luminaires for Led lamp or Led modules version.
- Ecologic anti-aging injected sealing gasket.
- Gear-tray reflector unit in hot-galvanized steel, painted in white polyester, fixed to the housing by means of steel rapid devices, hinged opening.
- Snug fit snap-lock clips in polycarbonate for diffuser mounting.
- Stainless steel fixing brackets.
- Connection for operation on 230V-50Hz.
- Ra≥80, 3000K, 4000K.
- Led life time 50000h (L80B10).
- Driver life time 100000h.
- Colour tolerance: 3 MacAdam steps.
- Upon request
- Connection for operation on 230V-50/60Hz with dimmer dali or 1-10VDC ballast.
- Connection for emergency lighting system, for one or three hours.

Εκπομπή φωτός 1:

Αξιολόγηση θάμβωσης κατά UGR												
ρ Οροφή		70	70	50	50	30	70	70	50	50	30	
ρ Τείχος		50	30	50	30	30	50	30	50	30	30	
ρ Δάπεδο		20	20	20	20	20	20	20	20	20	20	
Μέγεθος χώρου X Y		Οπτική κατεύθυνση εγκάρσια προς τον άξονα λάμπας					Οπτική κατεύθυνση παράλληλη προς τον άξονα λάμπας					
2H	2H	18.5	20.0	18.8	20.3	20.5	20.7	22.2	21.0	22.4	22.7	
	3H	19.8	21.2	20.1	21.4	21.7	23.1	24.5	23.4	24.7	25.0	
	4H	20.3	21.6	20.6	21.8	22.1	24.2	25.5	24.5	25.8	26.1	
	6H	20.6	21.8	21.0	22.1	22.5	25.2	26.4	25.5	26.7	27.0	
	8H	20.7	21.9	21.1	22.2	22.6	25.6	26.7	25.9	27.1	27.4	
	12H	20.8	21.9	21.2	22.3	22.6	25.9	27.0	26.3	27.3	27.7	
4H	2H	19.6	20.9	20.0	21.2	21.5	21.2	22.5	21.6	22.8	23.1	
	3H	21.0	22.1	21.4	22.4	22.8	23.8	25.0	24.2	25.3	25.6	
	4H	21.5	22.5	21.9	22.9	23.3	25.1	26.1	25.5	26.5	26.8	
	6H	22.0	22.9	22.4	23.3	23.7	26.3	27.1	26.7	27.5	27.9	
	8H	22.2	23.0	22.6	23.4	23.8	26.7	27.6	27.2	28.0	28.4	
	12H	22.3	23.0	22.7	23.4	23.9	27.1	27.9	27.6	28.3	28.7	
8H	4H	22.1	22.9	22.5	23.3	23.8	25.2	26.1	25.7	26.5	26.9	
	6H	22.7	23.4	23.2	23.8	24.3	26.5	27.2	27.0	27.6	28.1	
	8H	22.9	23.5	23.4	24.0	24.5	27.1	27.7	27.6	28.2	28.6	
	12H	23.1	23.6	23.6	24.1	24.6	27.6	28.2	28.1	28.6	29.1	
	4H	22.2	23.0	22.7	23.4	23.8	25.2	26.0	25.7	26.4	26.8	
	6H	22.9	23.5	23.3	23.9	24.4	26.5	27.1	27.0	27.6	28.1	
12H	8H	23.1	23.7	23.6	24.1	24.6	27.2	27.7	27.7	28.2	28.7	
Παραλλαγή της θέσης παρατηρητή για αποστάσεις φωτιστικών S												
S = 1.0H		+0.2 / -0.2					+0.2 / -0.2					
S = 1.5H		+0.3 / -0.5					+0.5 / -0.5					
S = 2.0H		+0.5 / -0.9					+0.6 / -0.9					
Στάνταρ πίνακας Προσθετός διόρθωσης		BK05 4.9					BK09 10.5					
Διορθωμένοι δείκτες εκτόφλωσης αναφορικά με 5290lm Συνολική φωτεινή ροή												

Υπεύθυνος επεξεργασίας
Τηλέφωνο
Φαξ
e-Mail

ΑΠΟΘΗΚΗ ΞΗΡΩΝ 1 ΙΣΟΓΕΙΟ / Περίληψη



Ύψος χώρου: 3.100 m, Ύψος συναρμολόγησης: 3.100 m, Συντελεστής συντήρησης: 0.80

Τιμές σε Lux, Κλίμακα 1:51

Επιφάνεια	ρ [%]	E_m [lx]	E_{min} [lx]	E_{max} [lx]	E_{min} / E_m
Επίπεδο εργασίας	/	239	151	291	0.632
Δάπεδο	20	184	143	210	0.777
Οροφή	70	64	46	90	0.725
Τοίχοι (4)	50	153	67	396	/

Επίπεδο εργασίας:

Ύψος: 0.850 m
Κάνναβος: 64 x 64 Σημεία
Περιφερική ζώνη: 0.000 m

UGR

Αριστερός τοίχος
Κάτω τοίχος
(CIE, SHR = 0.25.)

Κατά μήκος-

Εγκάρσια
20 24
20 22

προς τον άξονα
φωτιστικών

Ποσοστό των σημείων με λιγότερο από 400 lx (για IEQ-7): 100.00%.

Κατάλογος τεμαχίων φωτιστικών

Αρ.	Τεμάχια	Ονομασία (Συντελεστής διόρθωσης)	Φ (Φωτιστικό) [lm]	Φ (Λάμπες) [lm]	P [W]
1	2	PETRIDIS 511503 LINA_LED_1X30W_NEUTRAL_L1570mm (Τύπος 1)* (1.000)	5441	6180	30.0

*Αλλαγμένα τεχνικά στοιχεία

Συνολικά: 10882 Συνολικά: 12360 60.0

Ειδικό φορτίο σύνδεσης: $2.50 \text{ W/m}^2 = 1.05 \text{ W/m}^2/100 \text{ lx}$ (Βασική επιφάνεια: 23.98 m^2)



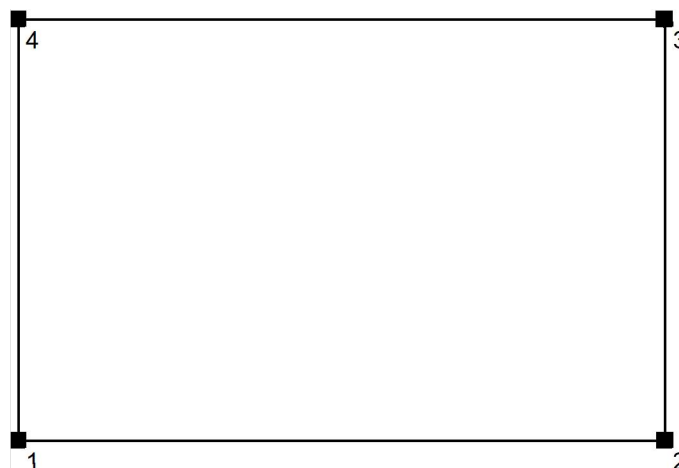
Υπεύθυνος επεξεργασίας
Τηλέφωνο
Φαξ
e-Mail

ΑΠΟΘΗΚΗ ΞΗΡΩΝ 1 ΙΣΟΓΕΙΟ / Πρωτόκολλο εισόδου

Ύψος του επιπέδου εργασίας: 0.850 m
Περιφερική ζώνη: 0.000 m

Συντελεστής συντήρησης: 0.80

Ύψος χώρου: 3.100 m
Βασική επιφάνεια: 23.98 m²



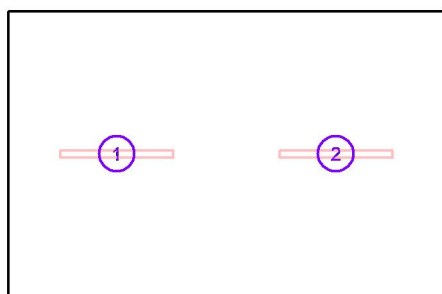
Επιφάνεια	Rho [%]	από ([m] [m])	προς ([m] [m])	Μήκος [m]
Δάπεδο	20	/	/	/
Οροφή	70	/	/	/
Τοίχος 1	50	(0.000 0.000)	(6.070 0.000)	6.070
Τοίχος 2	50	(6.070 0.000)	(6.070 3.950)	3.950
Τοίχος 3	50	(6.070 3.950)	(0.000 3.950)	6.070
Τοίχος 4	50	(0.000 3.950)	(0.000 0.000)	3.950



Υπεύθυνος επεξεργασίας
Τηλέφωνο
Φαξ
e-Mail

ΑΠΟΘΗΚΗ ΞΗΡΩΝ 1 ΙΣΟΓΕΙΟ / Φωτιστικά (λίστα συντεταγμένων)**PETRIDIS 511503 LINA_LED_1X30W_NEUTRAL_L1570mm (Τύπος 1)**

5441 lm, 30.0 W, 1 x 1 x Καθορισμένο από το χρήστη (Συντελεστής διόρθωσης 1.000).



Αρ.	Θέση [m]			Περιστροφή [°]		
	X	Y	Z	X	Y	Z
1	1.510	1.980	3.100	0.0	0.0	90.0
2	4.550	1.980	3.100	0.0	0.0	90.0

ΠΑΝΕΠΙΣΤΗΜΙΟ ΠΑΤΡΩΝ ΜΑΓΕΙΡΙΑ

ΓΕΝΙΚΗ ΚΑΤΑΨΥΞΗ ΙΣΟΓΕΙΟ

Partner for Contact:

Order No.:

Company:

Customer No.:

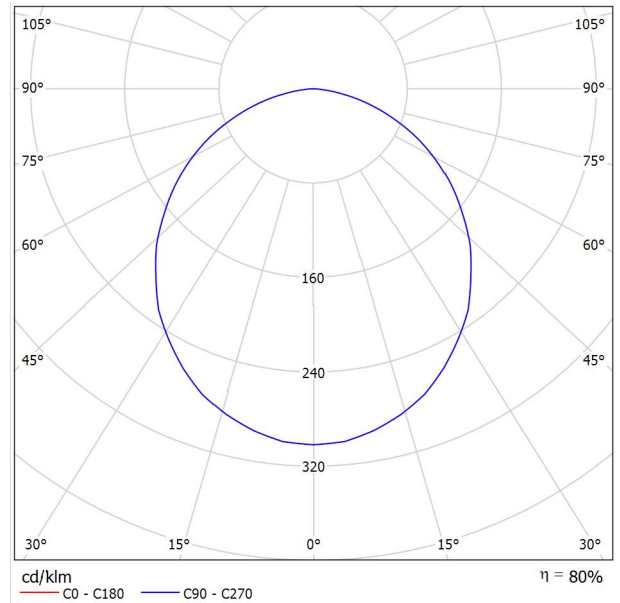
Ημερομηνία: 18.07.2024

Υπεύθυνος επεξεργασίας:

Υπεύθυνος επεξεργασίας
Τηλέφωνο
Φαξ
e-Mail

PETRIDIS 36403_FOGLIO_Q_H_LED_33W_NEUTRAL_596X596 / Δελτίο στοιχείων φωτιστικού

Εκπομπή φωτός 1:



Ταξινόμηση φωτιστικών σύμφωνα προς CIE: 100
Κωδικός ροής CIE: 49 80 96 100 80

The FOGLIO recessed-mounted luminaire with its opal cover provides perfect lighting comfort and glare-free lighting.
The luminaire unit impresses with its design and unique uniform.

Technical Features

- Recessed luminaire for panels in mineral fibre with expose structure or plasterboard ceiling 600x600mm.
- Steel body with flat form, electrostatically painted in white colour.
- High efficient parabolic louvre from specular aluminium.
- Aluminium louvre with high efficient satin PMMA cover for louvre version.
- Last generation high efficient LED CHIP.
- Pure light without IR/UV radiation.
- Connection for operation on 230V-50/60Hz.
- Operation life: 50,000 hours with efficiency > 80% of the initial luminous flux (L80B10).

Upon request:

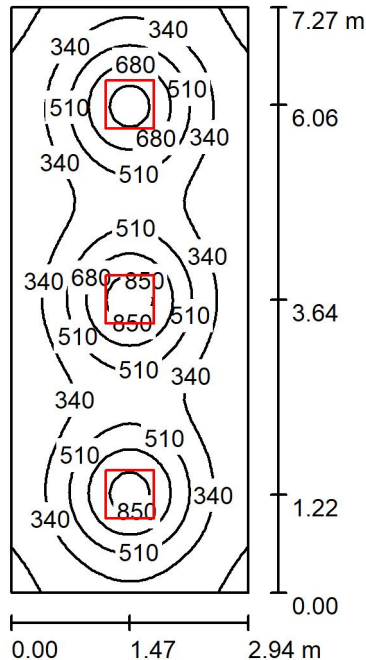
- Connection for emergency lighting system, for one or three hours.
- With microprismatic cover .

Εκπομπή φωτός 1:

Αξιολόγηση θάμβωσης κατά UGR												
ρ Οροφή		70	70	50	50	30	70	70	50	50	30	30
ρ Τείχος		50	30	50	30	30	50	30	50	30	30	30
ρ Δάπεδο		20	20	20	20	20	20	20	20	20	20	20
Μέγεθος χώρου X Y		Οπτική κατεύθυνση εγκάρσια προς τον άξονα λάμπας					Οπτική κατεύθυνση παράλληλη προς τον άξονα λάμπας					
2H	2H	17.6	18.9	17.9	19.1	19.3	17.6	18.9	17.9	19.1	19.3	
	3H	19.0	20.2	19.4	20.5	20.7	19.0	20.2	19.4	20.5	20.7	
	4H	19.6	20.7	19.9	21.0	21.3	19.6	20.7	19.9	21.0	21.3	
	6H	19.9	20.9	20.3	21.2	21.6	19.9	20.9	20.3	21.2	21.6	
	8H	20.0	21.0	20.4	21.3	21.6	20.0	21.0	20.4	21.3	21.6	
	12H	20.0	21.0	20.4	21.3	21.6	20.0	21.0	20.4	21.3	21.6	
4H	2H	18.2	19.3	18.6	19.6	19.9	18.2	19.3	18.6	19.6	19.9	
	3H	19.9	20.8	20.2	21.1	21.5	19.9	20.8	20.2	21.1	21.5	
	4H	20.5	21.4	20.9	21.7	22.1	20.5	21.4	20.9	21.7	22.1	
	6H	21.0	21.7	21.4	22.1	22.5	21.0	21.7	21.4	22.1	22.5	
	8H	21.1	21.8	21.5	22.2	22.6	21.1	21.8	21.5	22.2	22.6	
	12H	21.1	21.8	21.6	22.2	22.6	21.1	21.8	21.6	22.2	22.6	
8H	4H	20.8	21.5	21.2	21.9	22.3	20.8	21.5	21.2	21.9	22.3	
	6H	21.3	21.9	21.8	22.3	22.8	21.3	21.9	21.8	22.3	22.8	
	8H	21.5	22.0	22.0	22.4	22.9	21.5	22.0	22.0	22.4	22.9	
	12H	21.6	22.0	22.1	22.5	23.0	21.6	22.0	22.1	22.5	23.0	
	4H	20.8	21.4	21.2	21.8	22.2	20.8	21.4	21.2	21.8	22.2	
	6H	21.4	21.9	21.9	22.3	22.8	21.4	21.9	21.9	22.3	22.8	
12H	8H	21.6	22.0	22.1	22.4	22.9	21.6	22.0	22.1	22.4	22.9	
	12H	21.6	22.0	22.1	22.4	22.9	21.6	22.0	22.1	22.4	22.9	
Παραλλαγή της θέσης παρατηρητή για αποστάσεις φωτιστικών S												
S = 1.0H		+0.1 / -0.1					+0.1 / -0.1					
S = 1.5H		+0.2 / -0.4					+0.2 / -0.4					
S = 2.0H		+0.5 / -0.8					+0.5 / -0.8					
Στάνταρ πίνακας Προσθετός Διόρθωσης		BK05					BK05					
		3.3					3.3					
Διορθωμένοι δείκτες εκτόφωσης αναφορικά με 5655lm Συνολική φωτεινή ροή												

Υπεύθυνος επεξεργασίας
Τηλέφωνο
Φαξ
e-Mail

ΓΕΝΙΚΗ ΚΑΤΑΨΥΞΗ ΙΣΟΓΕΙΟ / Περίληψη



Ύψος χώρου: 2.000 m, Ύψος συναρμολόγησης: 2.000 m, Συντελεστής συντήρησης: 0.80

Τιμές σε Lux, Κλίμακα 1:94

Επιφάνεια	ρ [%]	E_m [lx]	E_{min} [lx]	E_{max} [lx]	E_{min} / E_m
Επίπεδο εργασίας	/	418	142	953	0.339
Δάπεδο	20	326	180	454	0.552
Οροφή	70	77	55	87	0.709
Τοίχοι (4)	50	180	67	304	/

Επίπεδο εργασίας:

Ύψος: 0.850 m
Κάνναβος: 64 x 32 Σημεία
Περιφερική ζώνη: 0.000 m

UGR

Αριστερός τοίχος
Κάτω τοίχος
(CIE, SHR = 0.25.)

Κατά μήκος-

Εγκάρσια
20 20
21 21

προς τον άξονα
φωτιστικών

Ποσοστό των σημείων με λιγότερο από 400 lx (για IEQ-7): 54.88%.

Κατάλογος τεμαχίων φωτιστικών

Αρ.	Τεμάχια	Ονομασία (Συντελεστής διόρθωσης)	Φ (Φωτιστικό) [lm]	Φ (Λάμπες) [lm]	P [W]
1	3	PETRIDIS 36403_ FOGLIO_Q_H_LED_33W_NEUTRAL_596X596 (Τύπος 1)* (1.000)	4075	5089	30.0

*Αλλαγμένα τεχνικά στοιχεία

Συνολικά: 12226 Συνολικά: 15267 90.0

Ειδικό φορτίο σύνδεσης: $4.21 \text{ W/m}^2 = 1.01 \text{ W/m}^2/100 \text{ lx}$ (Βασική επιφάνεια: 21.37 m^2)



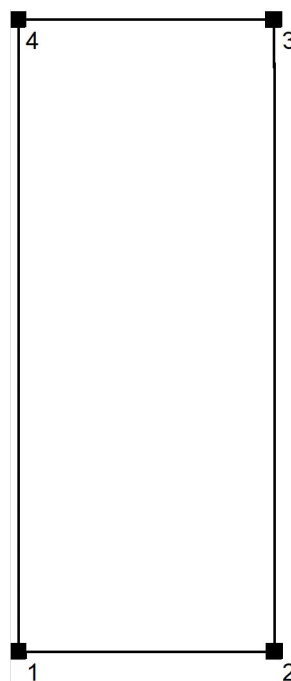
Υπεύθυνος επεξεργασίας
Τηλέφωνο
Φαξ
e-Mail

ΓΕΝΙΚΗ ΚΑΤΑΨΥΞΗ ΙΣΟΓΕΙΟ / Πρωτόκολλο εισόδου

Ύψος του επιπέδου εργασίας: 0.850 m
Περιφερική ζώνη: 0.000 m

Συντελεστής συντήρησης: 0.80

Ύψος χώρου: 2.000 m
Βασική επιφάνεια: 21.37 m²



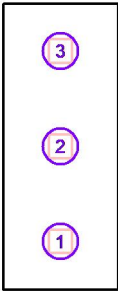
Επιφάνεια	Rho [%]	από ([m] [m])	προς ([m] [m])	Μήκος [m]
Δάπεδο	20	/	/	/
Οροφή	70	/	/	/
Τοίχος 1	50	(0.000 0.000)	(2.940 0.000)	2.940
Τοίχος 2	50	(2.940 0.000)	(2.940 7.270)	7.270
Τοίχος 3	50	(2.940 7.270)	(0.000 7.270)	2.940
Τοίχος 4	50	(0.000 7.270)	(0.000 0.000)	7.270



Υπεύθυνος επεξεργασίας
Τηλέφωνο
Φαξ
e-Mail

ΓΕΝΙΚΗ ΚΑΤΑΨΥΞΗ ΙΣΟΓΕΙΟ / Φωτιστικά (λίστα συντεταγμένων)

PETRIDIS 36403_ FOGLIO_Q_H_LED_33W_NEUTRAL_596X596 (Τύπος 1)
4075 lm, 30.0 W, 1 x 1 x Καθορισμένο από το χρήστη (Συντελεστής διόρθωσης 1.000).



Αρ.	Θέση [m]			Περιστροφή [°]		
	X	Y	Z	X	Y	Z
1	1.470	1.220	2.000	0.0	0.0	180.0
2	1.470	3.640	2.000	0.0	0.0	180.0
3	1.470	6.060	2.000	0.0	0.0	180.0

ΠΑΝΕΠΙΣΤΗΜΙΟ ΠΑΤΡΩΝ ΜΑΓΕΙΡΙΑ

ΓΡΑΦΕΙΟ 1 ΥΠΟΓΕΙΟ

Partner for Contact:

Order No.:

Company:

Customer No.:

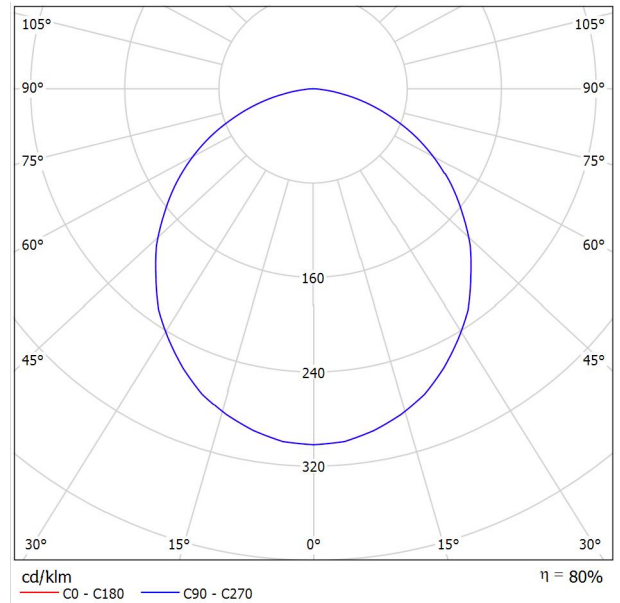
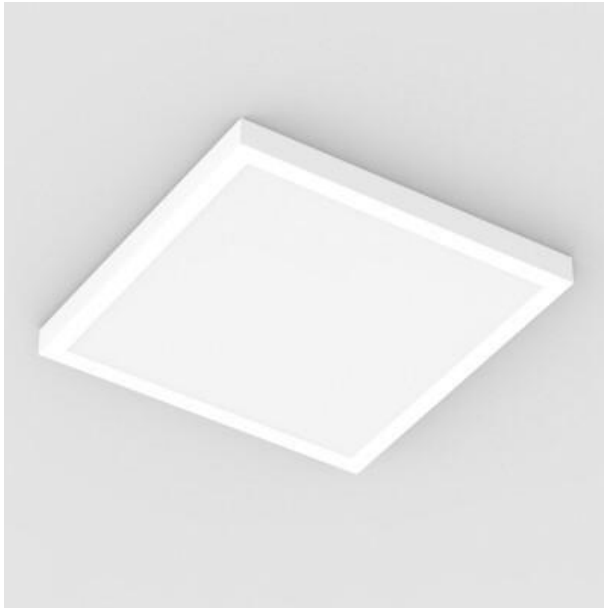
Ημερομηνία: 22.07.2024

Υπεύθυνος επεξεργασίας:

Υπεύθυνος επεξεργασίας
Τηλέφωνο
Φαξ
e-Mail

PETRIDIS 29503_FOGLIO_Q_H_S_LED_33W_NEUTRAL_600X600 / Δελτίο στοιχείων φωτιστικού

Εκπομπή φωτός 1:



Ταξινόμηση φωτιστικών σύμφωνα προς CIE: 100
Κωδικός ροής CIE: 49 80 96 100 80

The FOGLIO surface-mounted luminaire with its opal cover provides perfect lighting comfort and glare-free lighting.

The luminaire unit impresses with its design and unique uniform.

Technical Features

- For surface mounted.
- Steel body painted electrostatically.
- High efficient satin PMMA cover.
- Last generation high efficient LED CHIP.
- Pure light without IR/UV radiation.
- Connection for operation on 230V-50/60Hz.
- Operation life: 50,000 hours with efficiency > 80% of the initial luminous flux (L80B10).

Upon Request

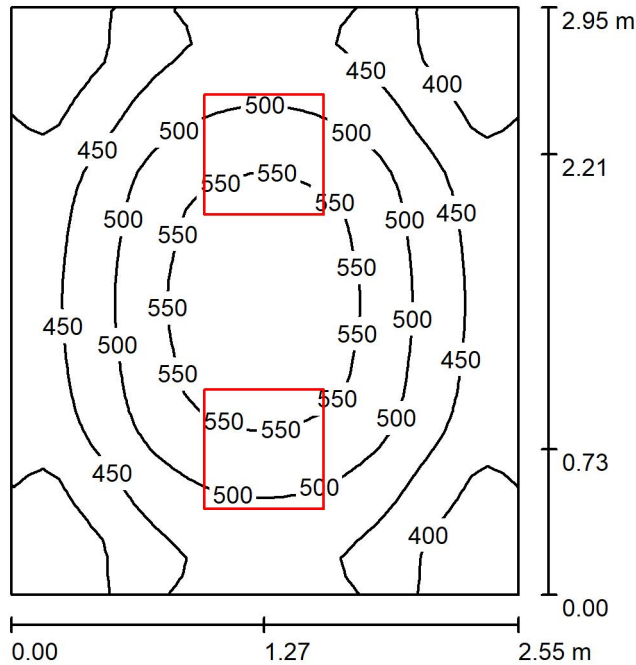
- Connection for emergency lighting system, for one or three hours.
- With microprismatic cover.

Εκπομπή φωτός 1:

Αξιολόγηση θάμβωσης κατά UGR												
		70	70	50	50	30	70	70	50	50	30	
ρ Οροφή		50	30	50	30	30	50	30	50	30	30	
ρ Τείχος		20	20	20	20	20	20	20	20	20	20	
ρ Δάπεδο		20	20	20	20	20	20	20	20	20	20	
Μέγεθος χώρου X Y		Οπτική κατεύθυνση εγκάρσια προς τον άξονα λάμπας					Οπτική κατεύθυνση παράλληλη προς τον άξονα λάμπας					
2H	2H	17.6	18.9	17.9	19.1	19.3	17.6	18.9	17.9	19.1	19.3	
	3H	19.0	20.2	19.4	20.5	20.7	19.0	20.2	19.4	20.5	20.7	
	4H	19.6	20.7	19.9	21.0	21.3	19.6	20.7	19.9	21.0	21.3	
	6H	19.9	20.9	20.3	21.2	21.6	19.9	20.9	20.3	21.2	21.6	
	8H	20.0	21.0	20.4	21.3	21.6	20.0	21.0	20.4	21.3	21.6	
	12H	20.0	21.0	20.4	21.3	21.6	20.0	21.0	20.4	21.3	21.6	
4H	2H	18.2	19.3	18.6	19.6	19.9	18.2	19.3	18.6	19.6	19.9	
	3H	19.9	20.8	20.2	21.1	21.5	19.9	20.8	20.2	21.1	21.5	
	4H	20.5	21.4	20.9	21.7	22.1	20.5	21.4	20.9	21.7	22.1	
	6H	21.0	21.7	21.4	22.1	22.5	21.0	21.7	21.4	22.1	22.5	
	8H	21.1	21.8	21.5	22.2	22.6	21.1	21.8	21.5	22.2	22.6	
	12H	21.1	21.8	21.6	22.2	22.6	21.1	21.8	21.6	22.2	22.6	
8H	4H	20.8	21.5	21.2	21.9	22.3	20.8	21.5	21.2	21.9	22.3	
	6H	21.3	21.9	21.8	22.3	22.8	21.3	21.9	21.8	22.3	22.8	
	8H	21.5	22.0	22.0	22.4	22.9	21.5	22.0	22.0	22.4	22.9	
	12H	21.6	22.0	22.1	22.5	23.0	21.6	22.0	22.1	22.5	23.0	
	4H	20.8	21.4	21.2	21.8	22.2	20.8	21.4	21.2	21.8	22.2	
	6H	21.4	21.9	21.9	22.3	22.8	21.4	21.9	21.9	22.3	22.8	
12H	8H	21.6	22.0	22.1	22.4	22.9	21.6	22.0	22.1	22.4	22.9	
Παραλλαγή της θέσης παρατηρητή για αποστάσεις φωτιστικών S												
S = 1.0H		+0.1 / -0.1					+0.1 / -0.1					
S = 1.5H		+0.2 / -0.4					+0.2 / -0.4					
S = 2.0H		+0.5 / -0.8					+0.5 / -0.8					
Στάνταρ πίνακας Προσθετός Διαβάσεως		BK05					BK05					
		3.3					3.3					
Διορθωμένοι δείκτες εκτόφλωσης αναφορικά με 5655lm Συνολική φωτεινή ροή												

Υπεύθυνος επεξεργασίας
Τηλέφωνο
Φαξ
e-Mail

ΓΡΑΦΕΙΟ 1 ΥΠΟΓΕΙΟ / Περίληψη



Ύψος χώρου: 3.300 m, Ύψος συναρμολόγησης: 3.300 m, Συντελεστής συντήρησης: 0.80

Τιμές σε Lux, Κλίμακα 1:38

Επιφάνεια	ρ [%]	E_m [lx]	E_{min} [lx]	E_{max} [lx]	E_{min} / E_m
Επίπεδο εργασίας	/	471	347	578	0.737
Δάπεδο	20	336	269	388	0.799
Οροφή	70	152	110	192	0.727
Τοίχοι (4)	50	309	121	924	/

Επίπεδο εργασίας:

Ύψος: 0.850 m
Κάνναβος: 32 x 32 Σημεία
Περιφερική ζώνη: 0.000 m

Ποσοστό των σημείων με λιγότερο από 400 lx (για IEQ-7): 13.87%.

Κατάλογος τεμαχίων φωτιστικών

Αρ.	Τεμάχια	Ονομασία (Συντελεστής διόρθωσης)	Φ (Φωτιστικό) [lm]	Φ (Λάμπες) [lm]	P [W]
1	2	PETRIDIS 29503_ FOGLIO_Q_H_S_LED_33W_NEUTRAL_600X600 (Τύπος 1)* (1.000)	4995	6237	33.0
*Αλλαγμένα τεχνικά στοιχεία			Συνολικά: 9989	Συνολικά: 12474	66.0

Ειδικό φορτίο σύνδεσης: $8.77 \text{ W/m}^2 = 1.86 \text{ W/m}^2/100 \text{ lx}$ (Βασική επιφάνεια: 7.52 m^2)



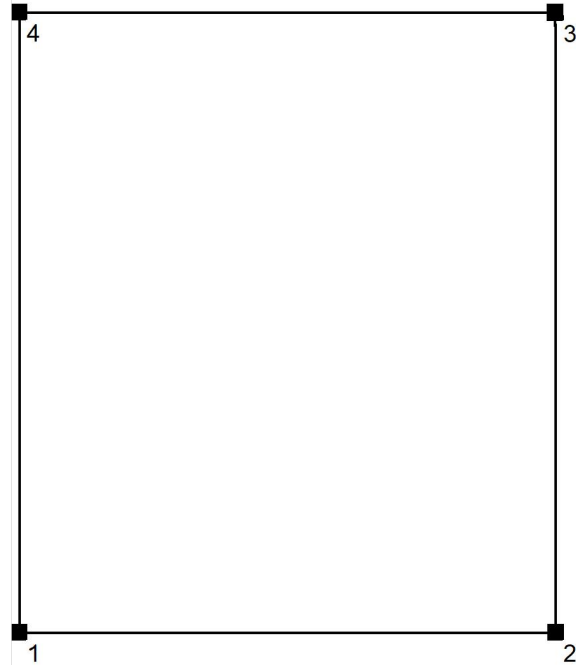
Υπεύθυνος επεξεργασίας
Τηλέφωνο
Φαξ
e-Mail

ΓΡΑΦΕΙΟ 1 ΥΠΟΓΕΙΟ / Πρωτόκολλο εισόδου

Ύψος του επιπέδου εργασίας: 0.850 m
Περιφερική ζώνη: 0.000 m

Συντελεστής συντήρησης: 0.80

Ύψος χώρου: 3.300 m
Βασική επιφάνεια: 7.52 m²



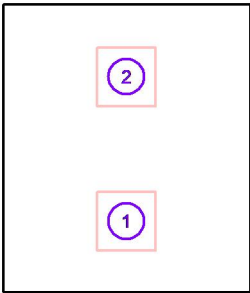
Επιφάνεια	Rho [%]	από ([m] [m])	προς ([m] [m])	Μήκος [m]
Δάπεδο	20	/	/	/
Οροφή	70	/	/	/
Τοίχος 1	50	(0.000 0.000)	(2.550 0.000)	2.550
Τοίχος 2	50	(2.550 0.000)	(2.550 2.950)	2.950
Τοίχος 3	50	(2.550 2.950)	(0.000 2.950)	2.550
Τοίχος 4	50	(0.000 2.950)	(0.000 0.000)	2.950



Υπεύθυνος επεξεργασίας
Τηλέφωνο
Φαξ
e-Mail

ΓΡΑΦΕΙΟ 1 ΥΠΟΓΕΙΟ / Φωτιστικά (λίστα συντεταγμένων)

PETRIDIS 29503_ FOGLIO_Q_H_S_LED_33W_NEUTRAL_600X600 (Τύπος 1)
4995 lm, 33.0 W, 1 x 1 x Καθορισμένο από το χρήστη (Συντελεστής διόρθωσης 1.000).



Αρ.	Θέση [m]			Περιστροφή [°]		
	X	Y	Z	X	Y	Z
1	1.270	0.730	3.300	0.0	0.0	180.0
2	1.270	2.210	3.300	0.0	0.0	180.0

ΠΑΝΕΠΙΣΤΗΜΙΟ ΠΑΤΡΩΝ ΜΑΓΕΙΡΙΑ

ΓΡΑΦΕΙΟ CHEF ΙΣΟΓΕΙΟ

Partner for Contact:

Order No.:

Company:

Customer No.:

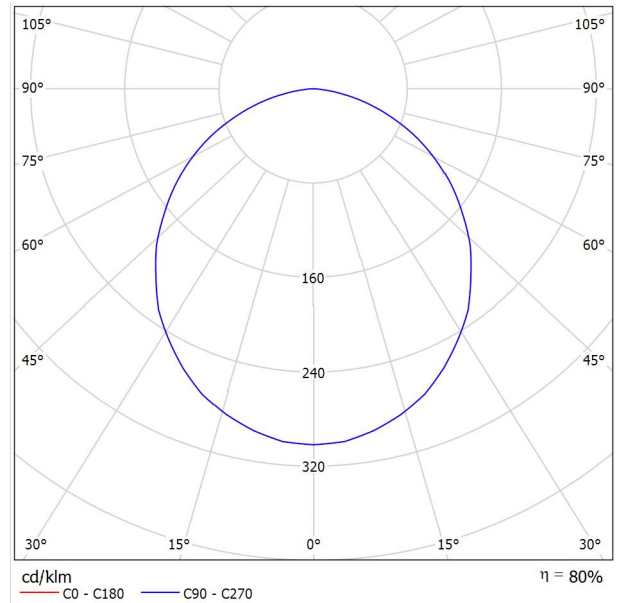
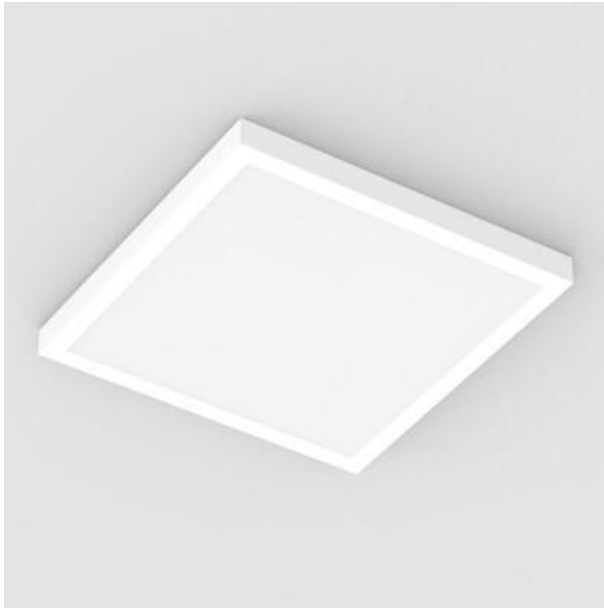
Ημερομηνία: 22.07.2024

Υπεύθυνος επεξεργασίας:

Υπεύθυνος επεξεργασίας
Τηλέφωνο
Φαξ
e-Mail

PETRIDIS 29503_FOGLIO_Q_H_S_LED_33W_NEUTRAL_600X600 / Δελτίο στοιχείων φωτιστικού

Εκπομπή φωτός 1:



Ταξινόμηση φωτιστικών σύμφωνα προς CIE: 100
Κωδικός ροής CIE: 49 80 96 100 80

The FOGLIO surface-mounted luminaire with its opal cover provides perfect lighting comfort and glare-free lighting.

The luminaire unit impresses with its design and unique uniform.

Technical Features

- For surface mounted.
- Steel body painted electrostatically.
- High efficient satin PMMA cover.
- Last generation high efficient LED CHIP.
- Pure light without IR/UV radiation.
- Connection for operation on 230V-50/60Hz.
- Operation life: 50,000 hours with efficiency > 80% of the initial luminous flux (L80B10).

Upon Request

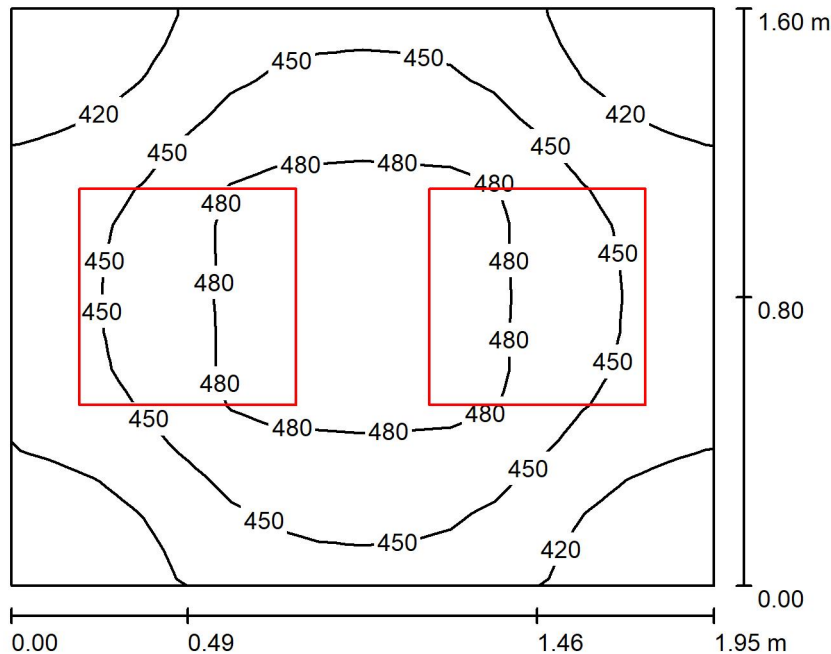
- Connection for emergency lighting system, for one or three hours.
- With microprismatic cover.

Εκπομπή φωτός 1:

Αξιολόγηση θάμβωσης κατά UGR												
		70	70	50	50	30	70	70	50	50	30	
ρ Οροφή		50 <td>30</td> <td>50</td> <td>30</td> <td>30</td> <td>50</td> <td>30</td> <td>50</td> <td>30</td> <td>30</td> <td></td>	30	50	30	30	50	30	50	30	30	
ρ Τείχος		20	20	20	20	20	20	20	20	20	20	
ρ Δάπεδο		20	20	20	20	20	20	20	20	20	20	
Μέγεθος χώρου X Y		Οπτική κατεύθυνση εγκάρσια προς τον άξονα λάμπας					Οπτική κατεύθυνση παράλληλη προς τον άξονα λάμπας					
2H	2H	17.6	18.9	17.9	19.1	19.3	17.6	18.9	17.9	19.1	19.3	
	3H	19.0	20.2	19.4	20.5	20.7	19.0	20.2	19.4	20.5	20.7	
	4H	19.6	20.7	19.9	21.0	21.3	19.6	20.7	19.9	21.0	21.3	
	6H	19.9	20.9	20.3	21.2	21.6	19.9	20.9	20.3	21.2	21.6	
	8H	20.0	21.0	20.4	21.3	21.6	20.0	21.0	20.4	21.3	21.6	
	12H	20.0	21.0	20.4	21.3	21.6	20.0	21.0	20.4	21.3	21.6	
4H	2H	18.2	19.3	18.6	19.6	19.9	18.2	19.3	18.6	19.6	19.9	
	3H	19.9	20.8	20.2	21.1	21.5	19.9	20.8	20.2	21.1	21.5	
	4H	20.5	21.4	20.9	21.7	22.1	20.5	21.4	20.9	21.7	22.1	
	6H	21.0	21.7	21.4	22.1	22.5	21.0	21.7	21.4	22.1	22.5	
	8H	21.1	21.8	21.5	22.2	22.6	21.1	21.8	21.5	22.2	22.6	
	12H	21.1	21.8	21.6	22.2	22.6	21.1	21.8	21.6	22.2	22.6	
8H	4H	20.8	21.5	21.2	21.9	22.3	20.8	21.5	21.2	21.9	22.3	
	6H	21.3	21.9	21.8	22.3	22.8	21.3	21.9	21.8	22.3	22.8	
	8H	21.5	22.0	22.0	22.4	22.9	21.5	22.0	22.0	22.4	22.9	
	12H	21.6	22.0	22.1	22.5	23.0	21.6	22.0	22.1	22.5	23.0	
	4H	20.8	21.4	21.2	21.8	22.2	20.8	21.4	21.2	21.8	22.2	
	6H	21.4	21.9	21.9	22.3	22.8	21.4	21.9	21.9	22.3	22.8	
12H	8H	21.6	22.0	22.1	22.4	22.9	21.6	22.0	22.1	22.4	22.9	
	12H	21.6	22.0	22.1	22.4	22.9	21.6	22.0	22.1	22.4	22.9	
Παραλλαγή της θέσης παρατηρητή για αποστάσεις φωτιστικών S												
S = 1.0H		+0.1 / -0.1					+0.1 / -0.1					
S = 1.5H		+0.2 / -0.4					+0.2 / -0.4					
S = 2.0H		+0.5 / -0.8					+0.5 / -0.8					
Στάνταρ πίνακας Προσθετός Διόρθωσης		BK05					BK05					
		3.3					3.3					
Διορθωμένοι δείκτες εκτόφλωσης αναφορικά με 5655lm Συνολική φωτεινή ροή												

Υπεύθυνος επεξεργασίας
Τηλέφωνο
Φαξ
e-Mail

ΓΡΑΦΕΙΟ CHEF ΙΣΟΓΕΙΟ / Περίληψη



Ύψος χώρου: 4.000 m, Ύψος συναρμολόγησης: 4.000 m, Συντελεστής συντήρησης: 0.80

Τιμές σε Lux, Κλίμακα 1:21

Επιφάνεια	ρ [%]	E_m [lx]	E_{min} [lx]	E_{max} [lx]	E_{min} / E_m
Επίπεδο εργασίας	/	451	394	499	0.872
Δάπεδο	20	301	276	320	0.916
Οροφή	70	349	232	489	0.666
Τοίχοι (4)	50	485	121	2060	/

Επίπεδο εργασίας:

Ύψος: 0.850 m
Κάναβος: 16 x 16 Σημεία
Περιφερική ζώνη: 0.000 m

Ποσοστό των σημείων με λιγότερο από 400 lx (για IEQ-7): 6.25%.

Κατάλογος τεμαχίων φωτιστικών

Αρ.	Τεμάχια	Ονομασία (Συντελεστής διόρθωσης)	Φ (Φωτιστικό) [lm]	Φ (Λάμπες) [lm]	P [W]
1	2	PETRIDIS 29503_ FOGLIO_Q_H_S_LED_33W_NEUTRAL_600X600 (Τύπος 1)* (1.000)	4995	6237	33.0
*Αλλαγμένα τεχνικά στοιχεία			Συνολικά: 9989	Συνολικά: 12474	66.0

Ειδικό φορτίο σύνδεσης: $21.15 \text{ W/m}^2 = 4.69 \text{ W/m}^2/100 \text{ lx}$ (Βασική επιφάνεια: 3.12 m^2)



Υπεύθυνος επεξεργασίας
Τηλέφωνο
Φαξ
e-Mail

ΓΡΑΦΕΙΟ CHEF ΙΣΟΓΕΙΟ / Πρωτόκολλο εισόδου

Ύψος του επιπέδου εργασίας: 0.850 m
Περιφερική ζώνη: 0.000 m

Συντελεστής συντήρησης: 0.80

Ύψος χώρου: 4.000 m
Βασική επιφάνεια: 3.12 m²



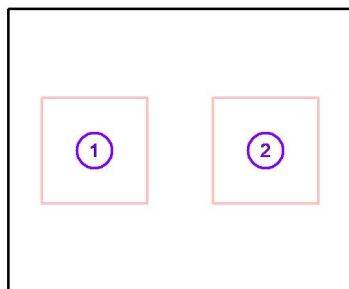
Επιφάνεια	Rho [%]	από ([m] [m])	προς ([m] [m])	Μήκος [m]
Δάπεδο	20	/	/	/
Οροφή	70	/	/	/
Τοίχος 1	50	(0.000 0.000)	(1.950 0.000)	1.950
Τοίχος 2	50	(1.950 0.000)	(1.950 1.600)	1.600
Τοίχος 3	50	(1.950 1.600)	(0.000 1.600)	1.950
Τοίχος 4	50	(0.000 1.600)	(0.000 0.000)	1.600



Υπεύθυνος επεξεργασίας
Τηλέφωνο
Φαξ
e-Mail

ΓΡΑΦΕΙΟ CHEF ΙΣΟΓΕΙΟ / Φωτιστικά (λίστα συντεταγμένων)**PETRIDIS 29503_FOGLIO_Q_H_S_LED_33W_NEUTRAL_600X600 (Τύπος 1)**

4995 lm, 33.0 W, 1 x 1 x Καθορισμένο από το χρήστη (Συντελεστής διόρθωσης 1.000).



Αρ.	Θέση [m]			Περιστροφή [°]		
	X	Y	Z	X	Y	Z
1	0.490	0.800	4.000	0.0	0.0	180.0
2	1.460	0.800	4.000	0.0	0.0	180.0

ΠΑΝΕΠΙΣΤΗΜΙΟ ΠΑΤΡΩΝ ΜΑΓΕΙΡΙΑ

ΓΡΑΦΕΙΟ ΙΣΟΓΕΙΟ

Partner for Contact:

Order No.:

Company:

Customer No.:

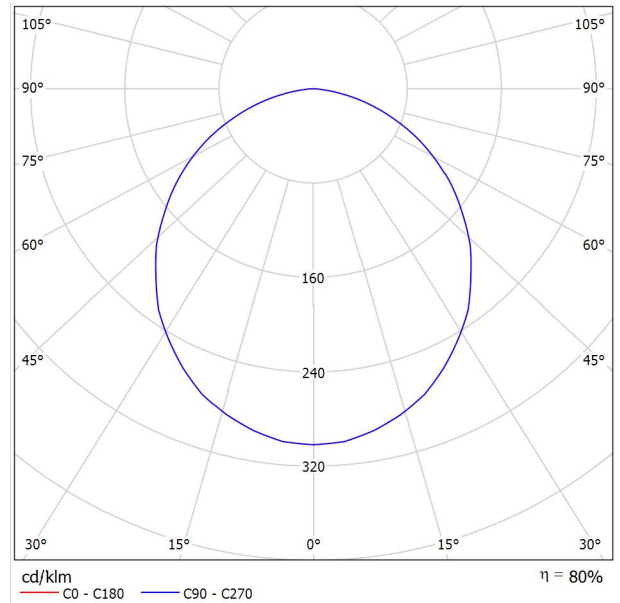
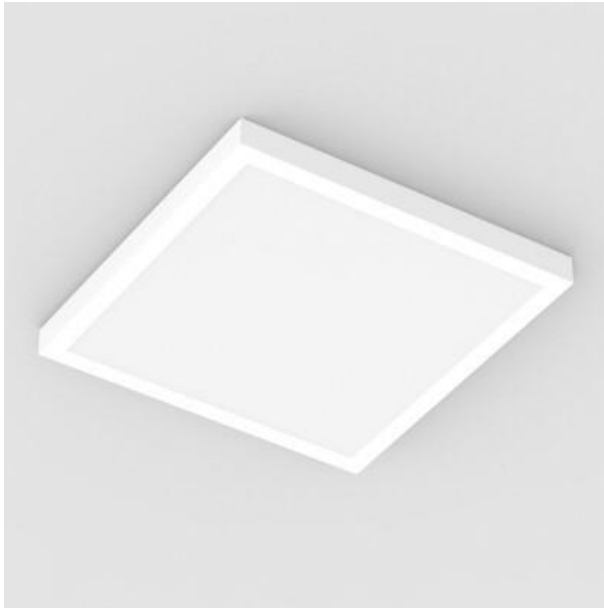
Ημερομηνία: 22.07.2024

Υπεύθυνος επεξεργασίας:

Υπεύθυνος επεξεργασίας
Τηλέφωνο
Φαξ
e-Mail

PETRIDIS 29503_FOGLIO_Q_H_S_LED_33W_NEUTRAL_600X600 / Δελτίο στοιχείων φωτιστικού

Εκπομπή φωτός 1:



Ταξινόμηση φωτιστικών σύμφωνα προς CIE: 100
Κωδικός ροής CIE: 49 80 96 100 80

The FOGLIO surface-mounted luminaire with its opal cover provides perfect lighting comfort and glare-free lighting.
The luminaire unit impresses with its design and unique uniform.

Technical Features

- For surface mounted.
- Steel body painted electrostatically.
- High efficient satin PMMA cover.
- Last generation high efficient LED CHIP.
- Pure light without IR/UV radiation.
- Connection for operation on 230V-50/60Hz.
- Operation life: 50,000 hours with efficiency > 80% of the initial luminous flux (L80B10).

Upon Request

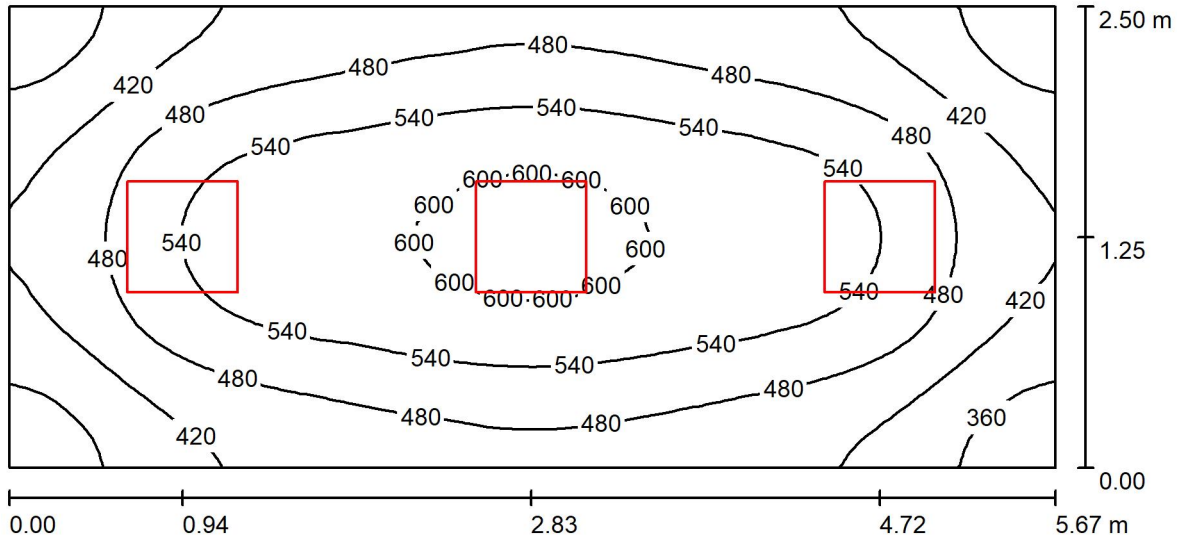
- Connection for emergency lighting system, for one or three hours.
- With microprismatic cover.

Εκπομπή φωτός 1:

Αξιολόγηση θάμβωσης κατά UGR												
ρ Οροφή		70	70	50	50	30	70	70	50	50	30	
ρ Τείχος		50	30	50	30	30	50	30	50	30	30	
ρ Δάπεδο		20	20	20	20	20	20	20	20	20	20	
Μέγεθος χώρου X Y		Οπτική κατεύθυνση εγκάρσια προς τον άξονα λάμπας					Οπτική κατεύθυνση παράλληλη προς τον άξονα λάμπας					
2H	2H	17.6	18.9	17.9	19.1	19.3	17.6	18.9	17.9	19.1	19.3	
	3H	19.0	20.2	19.4	20.5	20.7	19.0	20.2	19.4	20.5	20.7	
	4H	19.6	20.7	19.9	21.0	21.3	19.6	20.7	19.9	21.0	21.3	
	6H	19.9	20.9	20.3	21.2	21.6	19.9	20.9	20.3	21.2	21.6	
	8H	20.0	21.0	20.4	21.3	21.6	20.0	21.0	20.4	21.3	21.6	
	12H	20.0	21.0	20.4	21.3	21.6	20.0	21.0	20.4	21.3	21.6	
4H	2H	18.2	19.3	18.6	19.6	19.9	18.2	19.3	18.6	19.6	19.9	
	3H	19.9	20.8	20.2	21.1	21.5	19.9	20.8	20.2	21.1	21.5	
	4H	20.5	21.4	20.9	21.7	22.1	20.5	21.4	20.9	21.7	22.1	
	6H	21.0	21.7	21.4	22.1	22.5	21.0	21.7	21.4	22.1	22.5	
	8H	21.1	21.8	21.5	22.2	22.6	21.1	21.8	21.5	22.2	22.6	
	12H	21.1	21.8	21.6	22.2	22.6	21.1	21.8	21.6	22.2	22.6	
8H	4H	20.8	21.5	21.2	21.9	22.3	20.8	21.5	21.2	21.9	22.3	
	6H	21.3	21.9	21.8	22.3	22.8	21.3	21.9	21.8	22.3	22.8	
	8H	21.5	22.0	22.0	22.4	22.9	21.5	22.0	22.0	22.4	22.9	
	12H	21.6	22.0	22.1	22.5	23.0	21.6	22.0	22.1	22.5	23.0	
	4H	20.8	21.4	21.2	21.8	22.2	20.8	21.4	21.2	21.8	22.2	
	6H	21.4	21.9	21.9	22.3	22.8	21.4	21.9	21.9	22.3	22.8	
12H	8H	21.6	22.0	22.1	22.4	22.9	21.6	22.0	22.1	22.4	22.9	
	12H	21.6	22.0	22.1	22.4	22.9	21.6	22.0	22.1	22.4	22.9	
Παραλλαγή της θέσης παρατηρητή για αποστάσεις φωτιστικών S												
S = 1.0H		+0.1 / -0.1					+0.1 / -0.1					
S = 1.5H		+0.2 / -0.4					+0.2 / -0.4					
S = 2.0H		+0.5 / -0.8					+0.5 / -0.8					
Στάνταρ πίνακας Προσθετός Διόρθωσης		BK05					BK05					
		3.3					3.3					
Διορθωμένοι δείκτες εκτόφλωσης αναφορικά με 5655lm Συνολική φωτεινή ροή												

Υπεύθυνος επεξεργασίας
Τηλέφωνο
Φαξ
e-Mail

ΓΡΑΦΕΙΟ ΙΣΟΓΕΙΟ / Περίληψη



Ύψος χώρου: 3.100 m, Ύψος συναρμολόγησης: 3.100 m, Συντελεστής συντήρησης: 0.80

Τιμές σε Lux, Κλίμακα 1:41

Επιφάνεια	ρ [%]	E_m [lx]	E_{min} [lx]	E_{max} [lx]	E_{min} / E_m
Επίπεδο εργασίας	/	490	325	619	0.664
Δάπεδο	20	372	263	447	0.707
Οροφή	70	127	92	143	0.726
Τοίχοι (4)	50	284	109	588	/

Επίπεδο εργασίας:

Ύψος: 0.850 m
Κάνναβος: 64 x 32 Σημεία
Περιφερική ζώνη: 0.000 m

Ποσοστό των σημείων με λιγότερο από 400 lx (για IEQ-7): 11.72%.

Κατάλογος τεμαχίων φωτιστικών

Αρ.	Τεμάχια	Ονομασία (Συντελεστής διόρθωσης)	Φ (Φωτιστικό) [lm]	Φ (Λάμπες) [lm]	P [W]
1	3	PETRIDIS 29503_FOGLIO_Q_H_S_LED_33W_NEUTRAL_600X600 (Τύπος 1)* (1.000)	4995	6237	33.0

*Αλλαγμένα τεχνικά στοιχεία

Συνολικά: 14984 Συνολικά: 18711 99.0

Ειδικό φορτίο σύνδεσης: $6.98 \text{ W/m}^2 = 1.43 \text{ W/m}^2/100 \text{ lx}$ (Βασική επιφάνεια: 14.18 m^2)



Υπεύθυνος επεξεργασίας
Τηλέφωνο
Φαξ
e-Mail

ΓΡΑΦΕΙΟ ΙΣΟΓΕΙΟ / Πρωτόκολλο εισόδου

Ύψος του επιπέδου εργασίας: 0.850 m
Περιφερική ζώνη: 0.000 m

Συντελεστής συντήρησης: 0.80

Ύψος χώρου: 3.100 m
Βασική επιφάνεια: 14.18 m²



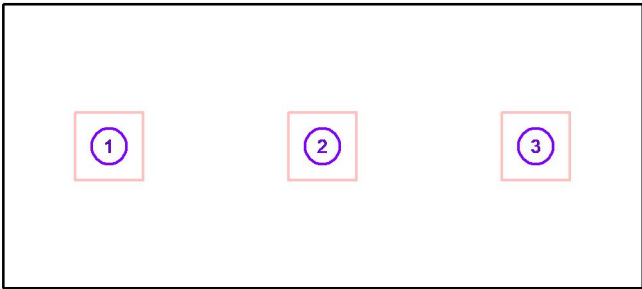
Επιφάνεια	Rho [%]	από ([m] [m])	προς ([m] [m])	Μήκος [m]
Δάπεδο	20	/	/	/
Οροφή	70	/	/	/
Τοίχος 1	50	(0.000 0.000)	(5.670 0.000)	5.670
Τοίχος 2	50	(5.670 0.000)	(5.670 2.500)	2.500
Τοίχος 3	50	(5.670 2.500)	(0.000 2.500)	5.670
Τοίχος 4	50	(0.000 2.500)	(0.000 0.000)	2.500



Υπεύθυνος επεξεργασίας
Τηλέφωνο
Φαξ
e-Mail

ΓΡΑΦΕΙΟ ΙΣΟΓΕΙΟ / Φωτιστικά (λίστα συντεταγμένων)

PETRIDIS 29503_ FOGLIO_Q_H_S_LED_33W_NEUTRAL_600X600 (Τύπος 1)
4995 lm, 33.0 W, 1 x 1 x Καθορισμένο από το χρήστη (Συντελεστής διόρθωσης 1.000).



Αρ.	Θέση [m]			Περιστροφή [°]		
	X	Y	Z	X	Y	Z
1	0.940	1.250	3.100	0.0	0.0	90.0
2	2.830	1.250	3.100	0.0	0.0	90.0
3	4.720	1.250	3.100	0.0	0.0	90.0

ΠΑΝΕΠΙΣΤΗΜΙΟ ΠΑΤΡΩΝ ΜΑΓΕΙΡΙΑ

ΔΙΑΔΡΟΜΟΣ ΙΣΟΓΕΙΟ

Partner for Contact:

Order No.:

Company:

Customer No.:

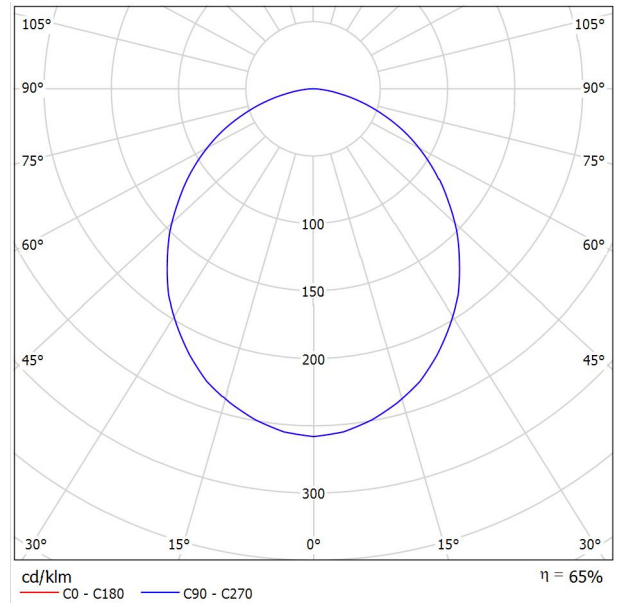
Ημερομηνία: 22.07.2024

Υπεύθυνος επεξεργασίας:

Υπεύθυνος επεξεργασίας
Τηλέφωνο
Φαξ
e-Mail

PETRIDIS 29505_FOGLIO_Q_S_LED_36W_NEUTRAL_600X600 / Δελτίο στοιχείων φωτιστικού

Εκπομπή φωτός 1:



Ταξινόμηση φωτιστικών σύμφωνα προς CIE: 100
Κωδικός ροής CIE: 50 81 97 100 65

The FOGLIO surface-mounted luminaire with its opal cover provides perfect lighting comfort and glare-free lighting.

The luminaire unit impresses with its design and unique uniform.

Technical Features

- For surface mounted.
- Steel body painted electrostatically.
- High efficient satin PMMA cover.
- Last generation high efficient LED CHIP.
- Pure light without IR/UV radiation.
- Connection for operation on 230V-50/60Hz.
- Operation life: 50,000 hours with efficiency > 80% of the initial luminous flux (L80B10).

Upon Request

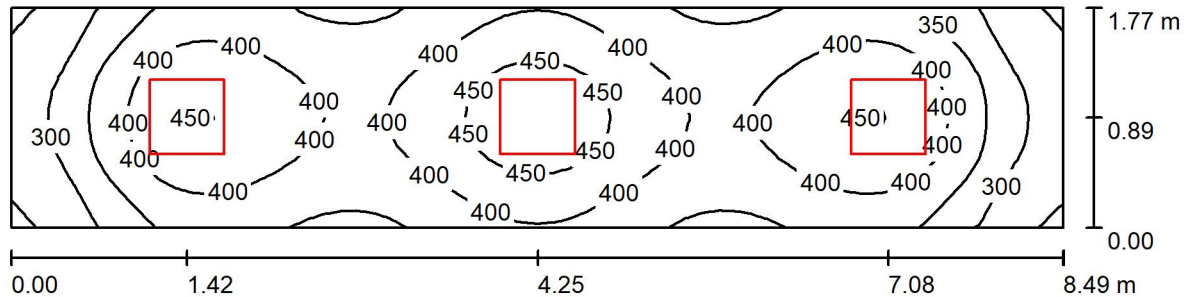
- Connection for emergency lighting system, for one or three hours.
- With microprismatic cover.

Εκπομπή φωτός 1:

Αξιολόγηση θάμβωσης κατά UGR												
		70	70	50	50	30	70	70	50	50	30	
ρ Οροφή		50	30	50	30	30	50	30	50	30	30	
ρ Τείχος		20	20	20	20	20	20	20	20	20	20	
ρ Δάπεδο		20	20	20	20	20	20	20	20	20	20	
Μέγεθος χώρου X Y		Οπτική κατεύθυνση εγκάρσια προς τον άξονα λάμπας					Οπτική κατεύθυνση παράλληλη προς τον άξονα λάμπας					
2H	2H	17.4	18.7	17.7	18.9	19.1	17.4	18.7	17.7	18.9	19.1	
	3H	18.8	20.0	19.1	20.2	20.5	18.8	20.0	19.1	20.2	20.5	
	4H	19.3	20.4	19.6	20.7	21.0	19.3	20.4	19.6	20.7	21.0	
	6H	19.6	20.6	20.0	20.9	21.2	19.6	20.6	20.0	20.9	21.2	
	8H	19.7	20.7	20.1	21.0	21.3	19.7	20.7	20.1	21.0	21.3	
	12H	19.7	20.7	20.1	21.0	21.3	19.7	20.7	20.1	21.0	21.3	
4H	2H	18.0	19.1	18.4	19.4	19.7	18.0	19.1	18.4	19.4	19.7	
	3H	19.6	20.5	20.0	20.9	21.2	19.6	20.5	20.0	20.9	21.2	
	4H	20.2	21.1	20.6	21.4	21.8	20.2	21.1	20.6	21.4	21.8	
	6H	20.6	21.4	21.1	21.7	22.1	20.6	21.4	21.1	21.7	22.1	
	8H	20.8	21.4	21.2	21.8	22.2	20.8	21.4	21.2	21.8	22.2	
	12H	20.8	21.4	21.3	21.8	22.3	20.8	21.4	21.3	21.8	22.3	
8H	4H	20.5	21.1	20.9	21.5	21.9	20.5	21.1	20.9	21.5	21.9	
	6H	21.0	21.5	21.5	22.0	22.4	21.0	21.5	21.5	22.0	22.4	
	8H	21.2	21.6	21.6	22.1	22.6	21.2	21.6	21.6	22.1	22.6	
	12H	21.3	21.7	21.8	22.1	22.6	21.3	21.7	21.8	22.1	22.6	
	4H	20.5	21.1	20.9	21.5	21.9	20.5	21.1	20.9	21.5	21.9	
	6H	21.0	21.5	21.5	21.9	22.4	21.0	21.5	21.5	21.9	22.4	
12H	8H	21.2	21.6	21.7	22.1	22.6	21.2	21.6	21.7	22.1	22.6	
	12H	21.3	21.7	21.8	22.1	22.6	21.3	21.7	21.8	22.1	22.6	
Παράλλαξη της θέσης παρατηρητή για αποστάσεις φωτιστικών S												
S = 1.0H		+0.1 / -0.2					+0.1 / -0.2					
S = 1.5H		+0.2 / -0.4					+0.2 / -0.4					
S = 2.0H		+0.5 / -0.8					+0.5 / -0.8					
Στάνταρ πίνακας Προσθετός Διαβάθμισης		BK05					BK05					
		2.3					2.3					
Διορθωμένοι δείκτες εκτόφλωσης αναφορικά με 5830lm Συνολική φωτεινή ροή												

Υπεύθυνος επεξεργασίας
Τηλέφωνο
Φαξ
e-Mail

ΔΙΑΔΡΟΜΟΣ ΙΣΟΓΕΙΟ / Περίληψη



Ύψος χώρου: 3.100 m, Ύψος συναρμολόγησης: 3.100 m, Συντελεστής συντήρησης: 0.80

Τιμές σε Lux, Κλίμακα 1:61

Επιφάνεια	ρ [%]	E_m [lx]	E_{min} [lx]	E_{max} [lx]	E_{min} / E_m
Επίπεδο εργασίας	/	382	241	483	0.631
Δάπεδο	20	285	194	336	0.681
Οροφή	70	107	81	123	0.763
Τοίχοι (4)	50	228	90	582	/

Επίπεδο εργασίας:

Ύψος: 0.850 m
Κάνναβος: 64 x 16 Σημεία
Περιφερική ζώνη: 0.000 m

Ποσοστό των σημείων με λιγότερο από 400 lx (για IEQ-7): 60.55%.

Κατάλογος τεμαχίων φωτιστικών

Αρ.	Τεμάχια	Ονομασία (Συντελεστής διόρθωσης)	Φ (Φωτιστικό) [lm]	Φ (Λάμπες) [lm]	P [W]
1	3	PETRIDIS 29505_FOGLIO_Q_S_LED_36W_NEUTRAL_600X600 (Τύπος 1)* (1.000)	4671	7236	33.0

*Αλλαγμένα τεχνικά στοιχεία

Συνολικά: 14012 Συνολικά: 21708 99.0

Ειδικό φορτίο σύνδεσης: $6.59 \text{ W/m}^2 = 1.72 \text{ W/m}^2/100 \text{ lx}$ (Βασική επιφάνεια: 15.03 m^2)



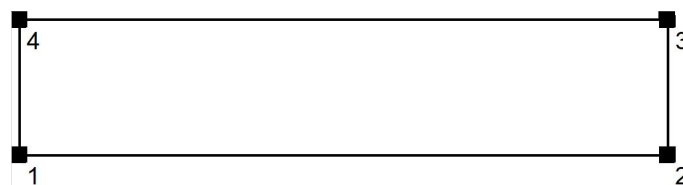
Υπεύθυνος επεξεργασίας
Τηλέφωνο
Φαξ
e-Mail

ΔΙΑΔΡΟΜΟΣ ΙΣΟΓΕΙΟ / Πρωτόκολλο εισόδου

Ύψος του επιπέδου εργασίας: 0.850 m
Περιφερική ζώνη: 0.000 m

Συντελεστής συντήρησης: 0.80

Ύψος χώρου: 3.100 m
Βασική επιφάνεια: 15.03 m²



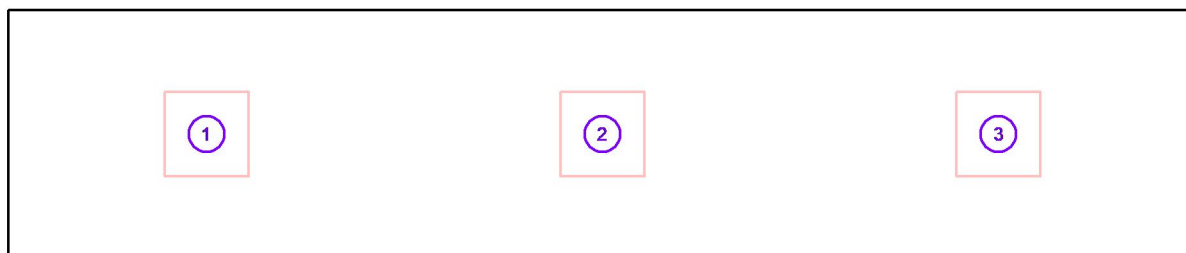
Επιφάνεια	Rho [%]	από ([m] [m])	προς ([m] [m])	Μήκος [m]
Δάπεδο	20	/	/	/
Οροφή	70	/	/	/
Τοίχος 1	50	(0.000 0.000)	(8.490 0.000)	8.490
Τοίχος 2	50	(8.490 0.000)	(8.490 1.770)	1.770
Τοίχος 3	50	(8.490 1.770)	(0.000 1.770)	8.490
Τοίχος 4	50	(0.000 1.770)	(0.000 0.000)	1.770



Υπεύθυνος επεξεργασίας
Τηλέφωνο
Φαξ
e-Mail

ΔΙΑΔΡΟΜΟΣ ΙΣΟΓΕΙΟ / Φωτιστικά (λίστα συντεταγμένων)**PETRIDIS 29505_ FOGLIO_Q_S_LED_36W_NEUTRAL_600X600 (Τύπος 1)**

4671 lm, 33.0 W, 1 x 1 x Καθορισμένο από το χρήστη (Συντελεστής διόρθωσης 1.000).



Αρ.	Θέση [m]			Περιστροφή [°]		
	X	Y	Z	X	Y	Z
1	1.420	0.890	3.100	0.0	0.0	180.0
2	4.250	0.890	3.100	0.0	0.0	180.0
3	7.080	0.890	3.100	0.0	0.0	180.0

ΠΑΝΕΠΙΣΤΗΜΙΟ ΠΑΤΡΩΝ ΜΑΓΕΙΡΙΑ

ΔΙΑΔΡΟΜΟΣ ΙΣΟΓΕΙΟ

Partner for Contact:

Order No.:

Company:

Customer No.:

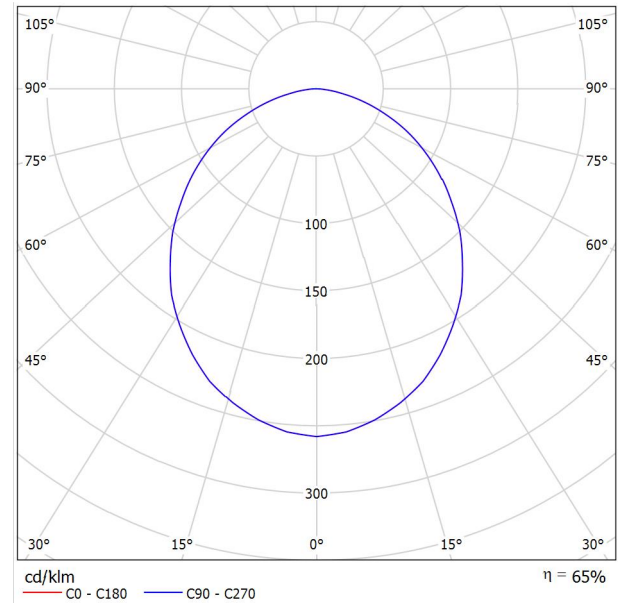
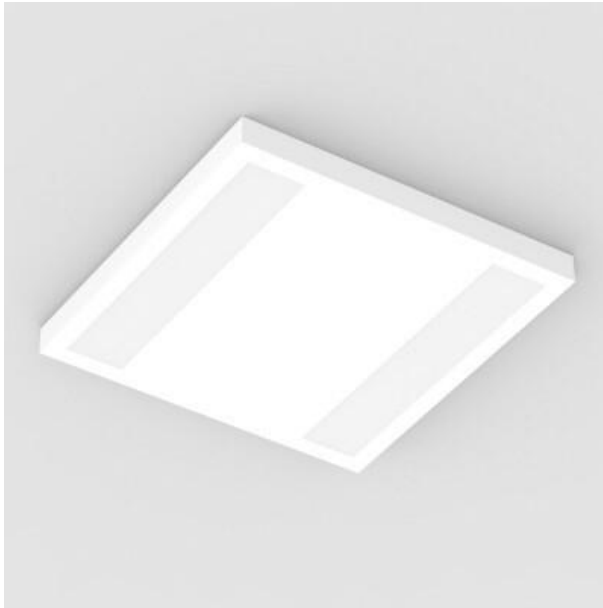
Ημερομηνία: 22.07.2024

Υπεύθυνος επεξεργασίας:

Υπεύθυνος επεξεργασίας
Τηλέφωνο
Φαξ
e-Mail

PETRIDIS 29505_FOGLIO_Q_S_LED_36W_NEUTRAL_600X600 / Δελτίο στοιχείων φωτιστικού

Εκπομπή φωτός 1:



Ταξινόμηση φωτιστικών σύμφωνα προς CIE: 100
Κωδικός ροής CIE: 50 81 97 100 65

The FOGLIO surface-mounted luminaire with its opal cover provides perfect lighting comfort and glare-free lighting.

The luminaire unit impresses with its design and unique uniform.

Technical Features

- For surface mounted.
- Steel body painted electrostatically.
- High efficient satin PMMA cover.
- Last generation high efficient LED CHIP.
- Pure light without IR/UV radiation.
- Connection for operation on 230V-50/60Hz.
- Operation life: 50,000 hours with efficiency > 80% of the initial luminous flux (L80B10).

Upon Request

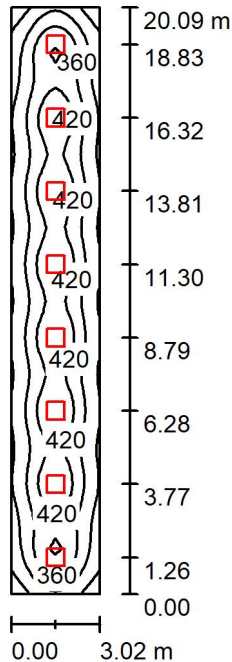
- Connection for emergency lighting system, for one or three hours.
- With microprismatic cover.

Εκπομπή φωτός 1:

Αξιολόγηση θάμβωσης κατά UGR												
		70	70	50	50	30	70	70	50	50	30	
ρ Οροφή		50	30	50	30	30	50	30	50	30	30	
ρ Τείχος		20	20	20	20	20	20	20	20	20	20	
ρ Δάπεδο		20	20	20	20	20	20	20	20	20	20	
Μέγεθος χώρου X Y		Οπτική κατεύθυνση εγκάρσια προς τον άξονα λάμπας					Οπτική κατεύθυνση παράλληλη προς τον άξονα λάμπας					
2H	2H	17.4	18.7	17.7	18.9	19.1	17.4	18.7	17.7	18.9	19.1	
	3H	18.8	20.0	19.1	20.2	20.5	18.8	20.0	19.1	20.2	20.5	
	4H	19.3	20.4	19.6	20.7	21.0	19.3	20.4	19.6	20.7	21.0	
	6H	19.6	20.6	20.0	20.9	21.2	19.6	20.6	20.0	20.9	21.2	
	8H	19.7	20.7	20.1	21.0	21.3	19.7	20.7	20.1	21.0	21.3	
	12H	19.7	20.7	20.1	21.0	21.3	19.7	20.7	20.1	21.0	21.3	
4H	2H	18.0	19.1	18.4	19.4	19.7	18.0	19.1	18.4	19.4	19.7	
	3H	19.6	20.5	20.0	20.9	21.2	19.6	20.5	20.0	20.9	21.2	
	4H	20.2	21.1	20.6	21.4	21.8	20.2	21.1	20.6	21.4	21.8	
	6H	20.6	21.4	21.1	21.7	22.1	20.6	21.4	21.1	21.7	22.1	
	8H	20.8	21.4	21.2	21.8	22.2	20.8	21.4	21.2	21.8	22.2	
	12H	20.8	21.4	21.3	21.8	22.3	20.8	21.4	21.3	21.8	22.3	
8H	4H	20.5	21.1	20.9	21.5	21.9	20.5	21.1	20.9	21.5	21.9	
	6H	21.0	21.5	21.5	22.0	22.4	21.0	21.5	21.5	22.0	22.4	
	8H	21.2	21.6	21.6	22.1	22.6	21.2	21.6	21.6	22.1	22.6	
	12H	21.3	21.7	21.8	22.1	22.6	21.3	21.7	21.8	22.1	22.6	
	4H	20.5	21.1	20.9	21.5	21.9	20.5	21.1	20.9	21.5	21.9	
	6H	21.0	21.5	21.5	21.9	22.4	21.0	21.5	21.5	21.9	22.4	
12H	8H	21.2	21.6	21.7	22.1	22.6	21.2	21.6	21.7	22.1	22.6	
	12H	21.3	21.7	21.8	22.1	22.6	21.3	21.7	21.8	22.1	22.6	
Παραλλαγή της θέσης παρατηρητή για αποστάσεις φωτιστικών S												
S = 1.0H		+0.1 / -0.2					+0.1 / -0.2					
S = 1.5H		+0.2 / -0.4					+0.2 / -0.4					
S = 2.0H		+0.5 / -0.8					+0.5 / -0.8					
Στάνταρ πίνακας Προσθετός διαβάθμισης		BK05					BK05					
		2.3					2.3					
Διορθωμένοι δείκτες εκτόφλωσης αναφορικά με 5830lm Συνολική φωτεινή ροή												

Υπεύθυνος επεξεργασίας
Τηλέφωνο
Φαξ
e-Mail

ΔΙΑΔΡΟΜΟΣ ΙΣΟΓΕΙΟ / Περίληψη



Ύψος χώρου: 3.100 m, Ύψος συναρμολόγησης: 3.100 m, Συντελεστής συντήρησης: 0.80

Τιμές σε Lux, Κλίμακα 1:259

Επιφάνεια	ρ [%]	E_m [lx]	E_{min} [lx]	E_{max} [lx]	E_{min} / E_m
Επίπεδο εργασίας	/	368	201	481	0.546
Δάπεδο	20	304	192	360	0.632
Οροφή	70	80	65	98	0.819
Τοίχοι (4)	50	189	74	311	/

Επίπεδο εργασίας:

Ύψος: 0.850 m
Κάνναβος: 64 x 16 Σημεία
Περιφερική ζώνη: 0.000 m

UGR

Αριστερός τοίχος
Κάτω τοίχος
(CIE, SHR = 0.25.)

Κατά μήκος-

Εγκάρσια
21
20

προς τον άξονα
φωτιστικών

Ποσοστό των σημείων με λιγότερο από 400 lx (για IEQ-7): 62.89%.

Κατάλογος τεμαχίων φωτιστικών

Αρ.	Τεμάχια	Ονομασία (Συντελεστής διόρθωσης)	Φ (Φωτιστικό) [lm]	Φ (Λάμπες) [lm]	P [W]
1	8	PETRIDIS 29505_ FOGLIO_Q_S_LED_36W_NEUTRAL_600X600 (Τύπος 1)* (1.000)	4671	7236	33.0

*Αλλαγμένα τεχνικά στοιχεία

Συνολικά: 37365 Συνολικά: 57888 264.0

Ειδικό φορτίο σύνδεσης: $4.35 \text{ W/m}^2 = 1.18 \text{ W/m}^2/100 \text{ lx}$ (Βασική επιφάνεια: 60.67 m^2)



Υπεύθυνος επεξεργασίας
Τηλέφωνο
Φαξ
e-Mail

ΔΙΑΔΡΟΜΟΣ ΙΣΟΓΕΙΟ / Πρωτόκολλο εισόδου

Ύψος του επιπέδου εργασίας: 0.850 m
Περιφερική ζώνη: 0.000 m

Συντελεστής συντήρησης: 0.80

Ύψος χώρου: 3.100 m
Βασική επιφάνεια: 60.67 m²



Επιφάνεια	Rho [%]	από ([m] [m])	προς ([m] [m])	Μήκος [m]
Δάπεδο	20	/	/	/
Οροφή	70	/	/	/
Τοίχος 1	50	(0.000 0.000)	(3.020 0.000)	3.020
Τοίχος 2	50	(3.020 0.000)	(3.020 20.090)	20.090
Τοίχος 3	50	(3.020 20.090)	(0.000 20.090)	3.020
Τοίχος 4	50	(0.000 20.090)	(0.000 0.000)	20.090



Υπεύθυνος επεξεργασίας
Τηλέφωνο
Φαξ
e-Mail

ΔΙΑΔΡΟΜΟΣ ΙΣΟΓΕΙΟ / Φωτιστικά (λίστα συντεταγμένων)**PETRIDIS 29505_FOGLIO_Q_S_LED_36W_NEUTRAL_600X600 (Τύπος 1)**

4671 lm, 33.0 W, 1 x 1 x Καθορισμένο από το χρήστη (Συντελεστής διόρθωσης 1.000).



Αρ.	Θέση [m]			Περιστροφή [°]		
	X	Y	Z	X	Y	Z
1	1.510	1.260	3.100	0.0	0.0	180.0
2	1.510	3.770	3.100	0.0	0.0	180.0
3	1.510	6.280	3.100	0.0	0.0	180.0
4	1.510	8.790	3.100	0.0	0.0	180.0
5	1.510	11.300	3.100	0.0	0.0	180.0
6	1.510	13.810	3.100	0.0	0.0	180.0
7	1.510	16.320	3.100	0.0	0.0	180.0
8	1.510	18.830	3.100	0.0	0.0	180.0

ΠΑΝΕΠΙΣΤΗΜΙΟ ΠΑΤΡΩΝ ΜΑΓΕΙΡΙΑ

ΔΙΑΛΟΓΗ ΑΠΟΣΥΣΚΕΥΑΣΙΑ ΠΟΙΟΤΙΚΟΣ ΕΛΕΓΧΟΣ ΥΠΟΓΕΙΟ

Partner for Contact:

Order No.:

Company:

Customer No.:

Ημερομηνία: 18.07.2024

Υπεύθυνος επεξεργασίας: